

・以下の集計値／グラフは、4月14日から4月17日に実施した調査の結果を、生徒を対象として集計した値である。
※ただし、4月14日から4月17日に調査を実施していない学校については、4月18日以降4月30日までに実施した調査の結果を集計した値とする。

【1】平均正答数集計値

	生徒数	平均正答数	標準偏差
江戸川区立瑞江第三中学校	158	3.0 / 6	1.3
東京都 (公立)	68,954	2.9 / 6	1.4
全国 (公立)	864,634	2.9 / 6	1.4

【2】～【9】平均正答数集計値

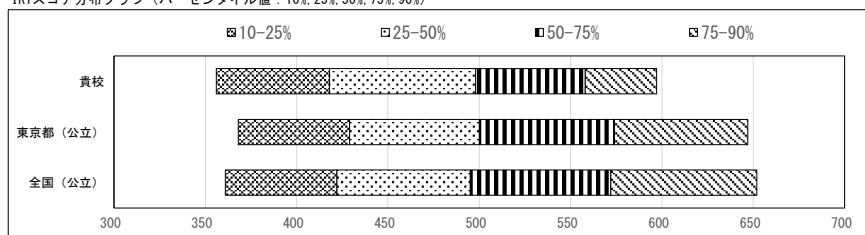
「空欄」…割り当てなし

	【2】、【9】	【5】、【8】	【3】、【6】	【4】、【7】
江戸川区立瑞江第三中学校	/ 4	/ 4	2.3 / 4	/ 4
東京都 (公立)	2.1 / 4	1.9 / 4	2.3 / 4	2.3 / 4
全国 (公立)	2.0 / 4	1.9 / 4	2.3 / 4	2.3 / 4

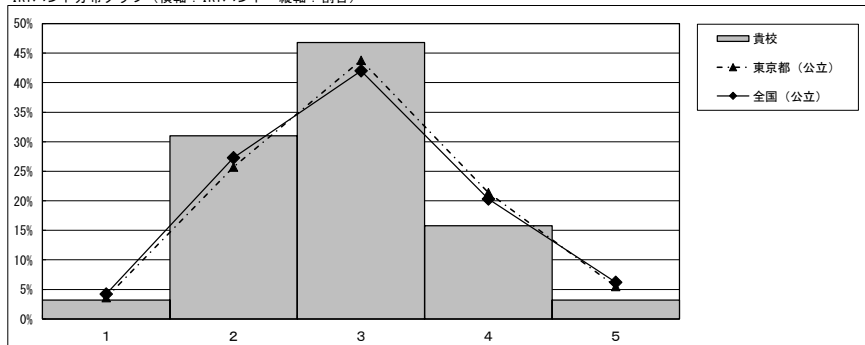
IRTスコア集計値

	平均IRTスコア	標準偏差	パーセンタイル値				
			10%	25%	50%	75%	90%
江戸川区立瑞江第三中学校	490	102.5	356	418	498	558	597
東京都 (公立)	506	117.9	368	429	500	574	647
全国 (公立)	503	124.0	361	422	495	572	652

IRTスコア分布グラフ (パーセンタイル値: 10%, 25%, 50%, 75%, 90%)



IRTバンド分布グラフ (横軸: IRTバンド 縦軸: 割合)



IRTバンド集計値

IRTバンド	生徒数	割合 (%)		
		貴校	東京都 (公立)	全国 (公立)
5	5	3.2	5.5	6.2
4	25	15.8	21.4	20.3
3	74	46.8	43.8	42.0
2	49	31.0	25.7	27.3
1	5	3.2	3.6	4.2

IRTバンド分布比較

