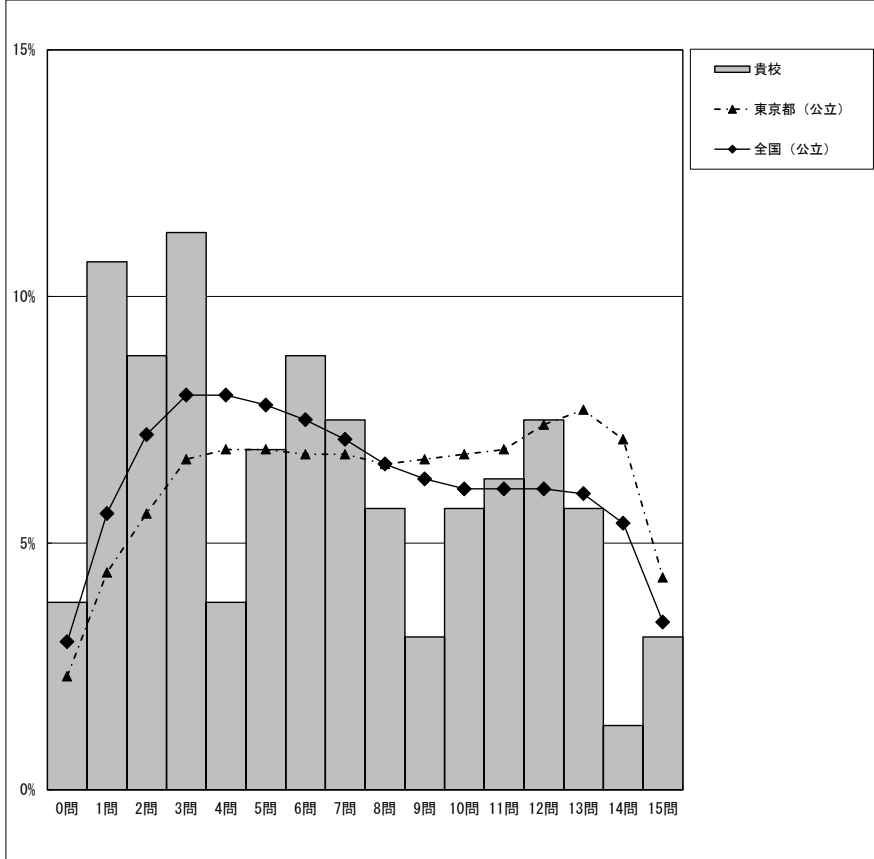


以下の集計値／グラフは、4月17日に実施した調査の結果を、生徒を対象として集計した値である。
 ※ただし、4月17日に調査を実施していない学校については、4月18日以降4月30日までに実施した調査の結果を集計した値とする。

	生徒数	平均正答数	平均正答率(%)	中央値	標準偏差
江戸川区立瑞江第三中学校	159	6.5 / 15	43	6.0	4.3
東京都(公立)	70,646	8.0 / 15	53	8.0	4.3
全国(公立)	871,097	7.2 / 15	48.3	7.0	4.2

正答数分布グラフ(横軸:正答数 縦軸:割合)



正答数集計値				
正答数	生徒数	割合(%)		
		貴校	東京都(公立)	全国(公立)
15問	5	3.1	4.3	3.4
14問	2	1.3	7.1	5.4
13問	9	5.7	7.7	6.0
12問	12	7.5	7.4	6.1
11問	10	6.3	6.9	6.1
△ 10問	9	5.7	6.8	6.1
9問	5	3.1	6.7	6.3
8問	9	5.7	6.6	6.6
7問	12	7.5	6.8	7.1
◇ 6問	14	8.8	6.8	7.5
5問	11	6.9	6.9	7.8
4問	6	3.8	6.9	8.0
▽ 3問	18	11.3	6.7	8.0
2問	14	8.8	5.6	7.2
1問	17	10.7	4.4	5.6
0問	6	3.8	2.3	3.0

※今回の調査での四分位は以下の通りでした。

	貴校	東京都(公立)	全国(公立)
△ 第3四分位	10.0問	12.0問	11.0問
◇ 第2四分位	6.0問	8.0問	7.0問
▽ 第1四分位	3.0問	4.0問	4.0問

正答数ごとの層分布(全国四分位)

