

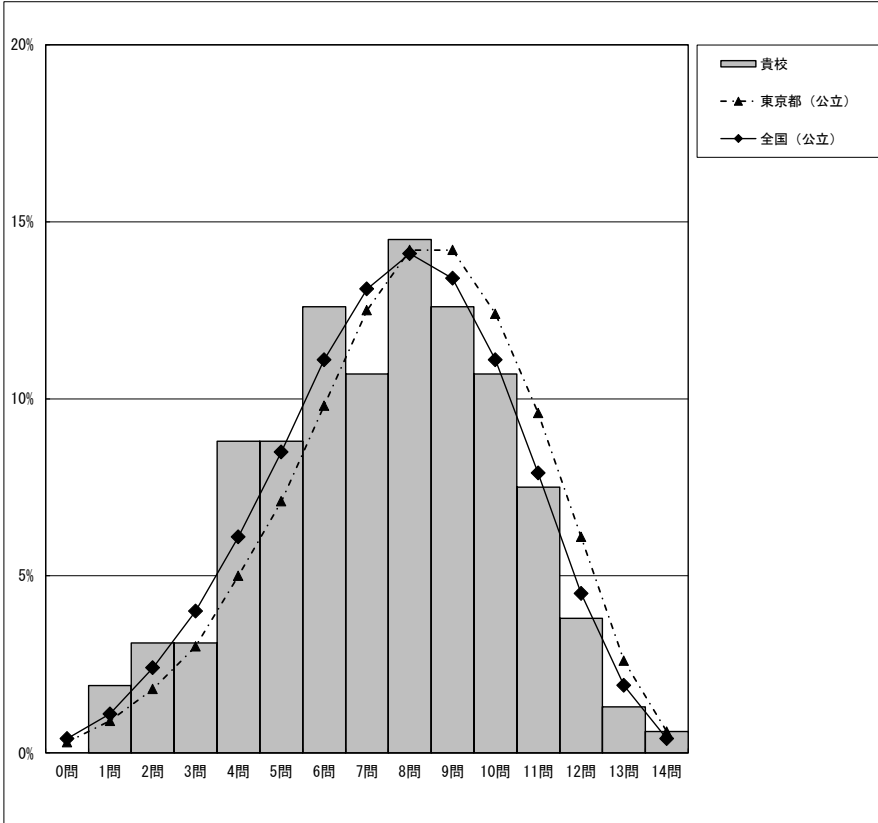
調査結果概況 [国語]

江戸川区立瑞江第三中学校一生徒

・以下の集計値／グラフは、4月17日に実施した調査の結果を、生徒を対象として集計した値である。  
 ※ただし、4月17日に調査を実施していない学校については、4月18日以降4月30日までに実施した調査の結果を集計した値とする。

	生徒数	平均正答数	平均正答率(%)	中央値	標準偏差
江戸川区立瑞江第三中学校	159	7.4 / 14	53	8.0	2.8
東京都(公立)	70,618	8.0 / 14	57	8.0	2.7
全国(公立)	870,560	7.6 / 14	54.3	8.0	2.7

正答数分布グラフ(横軸:正答数 縦軸:割合)



正答数集計値				
正答数	生徒数	割合(%)		
		貴校	東京都(公立)	全国(公立)
14問	1	0.6	0.6	0.4
13問	2	1.3	2.6	1.9
12問	6	3.8	6.1	4.5
11問	12	7.5	9.6	7.9
10問	17	10.7	12.4	11.1
9問	20	12.6	14.2	13.4
8問	23	14.5	14.2	14.1
7問	17	10.7	12.5	13.1
6問	20	12.6	9.8	11.1
5問	14	8.8	7.1	8.5
4問	14	8.8	5.0	6.1
3問	5	3.1	3.0	4.0
2問	5	3.1	1.8	2.4
1問	3	1.9	0.9	1.1
0問	0	0.0	0.3	0.4

※今回の調査での四分位は以下の通りでした。

	貴校	東京都(公立)	全国(公立)
△ 第3四分位	9.0問	10.0問	10.0問
◇ 第2四分位	8.0問	8.0問	8.0問
▽ 第1四分位	5.0問	6.0問	6.0問

正答数ごとの層分布(全国四分位)

