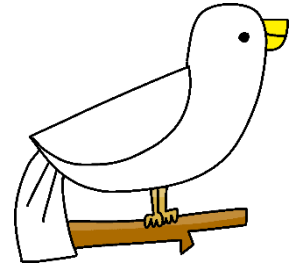


### 三者面談が進んでいます



現在、三者面談を実施しています。お忙しい中ご来校いただいたご家庭の皆様、本当にありがとうございました。限られた時間ではありますが、日頃の学校での様子や学習の状況、これからの生活についてお話しする貴重な機会となりました。まだこれから面談を控えているご家庭につきましては、引き続きどうぞよろしく願いいたします。お子さんの成長を共に支えていくための大切な時間にできればと思います。

面談を進める中で、来年度の進路について触れる場面も増えてきました。中学2年生のこの時期は、まだ具体的に進路を決める段階ではありませんが、「どんな高校があるのか」「自分はこれから何を伸ばしていきたいのか」など、少しずつ視野を広げ始める大切な時期です。

3年生になるといよいよ受験が現実味を帯びてきます。その時に慌てて考えるのではなく、今のうちから興味や目標について、ご家庭でも話題にしていればと思います。学校でも、進路に向けた情報提供やサポートを丁寧に行ってまいります。

進路についてお話をしている際、都立高校の入試に関わる点数の計算方法について知っておきたいという話もございました。都立高校の一般入試では、多くの学校で「当日の学力検査（5教科）」と「内申点」を組み合わせる合否判定を行います。その割合は **学力検査：内申点＝7：3** が標準です。今後生徒たちには伝えていく予定ですが、ここでは一足早くその計算方法をご紹介します。

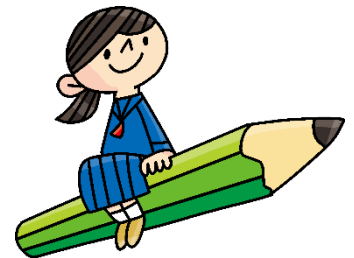
#### 【1】学力検査（700点満点）

入試当日の学力検査は5教科の合計点で500点満点ですが、これを700点満点に換算します。  
(当日の点数を1.4倍する)

#### 【2】内申点（300点満点）

内申点は次のように計算します。

- ①5教科（国・数・英・社・理）  
→ 各教科の評定を合計（最大25点）
- ②実技4教科（音・美・保体・技家）  
→ 各教科の評定を合計し、2倍する（最大20×2＝40点）
- ③65点満点中の①と②の合計点の割合を、300点満点に換算します。



国・数・英・社・理 × 1 + 音・美・保体・技家 × 2 = 65点 ▶ オール5の場合

(具体的) 国5+数4+英5+社3+理3 = 20点  
(音3+美4+保体5+技家3) × 2 = 30点 } 50点 (換算内申)  
 $\frac{50 \times 300}{65} = 230$ 点 (内申点)  
(小数点以下は切り捨て)

#### 【3】最終得点（1020点満点）

学力検査（700点満点）+内申点（300点満点）+ ESAT-Jの得点（20点満点）

ぜひご家庭でも話題に上げていただき、進路選択及びこれからの学習計画を立てるうえでの参考にしてください。

＜来週の予定＞

日	曜	学校行事・学年行事等	給食	朝	1	2	3	4	5	6	備考
8	月	朝礼 安全指導	○	朝礼	学活	③	④	⑤	⑥	—	②カット
9	火	三者面談終	○	YOMU	道徳	②	④	⑤	⑥	—	③カット
10	水		○	YOMU					総合	—	
11	木		○	YOMU							
12	金	専門委員会	○	YOMU						総合	