

・以下の集計値／グラフは、4月14日から4月17日に実施した調査の結果を、生徒を対象として集計した値である。
 ※ただし、4月14日から4月17日に調査を実施していない学校については、4月18日以降4月30日までに実施した調査の結果を集計した値とする。

【1】平均正答数集計値

	生徒数	平均正答数	標準偏差
江戸川区立松江第二中学校	92	2.3 / 6	1.3
東京都（公立）	68,954	2.9 / 6	1.4
全国（公立）	864,634	2.9 / 6	1.4

【2】～【9】平均正答数集計値

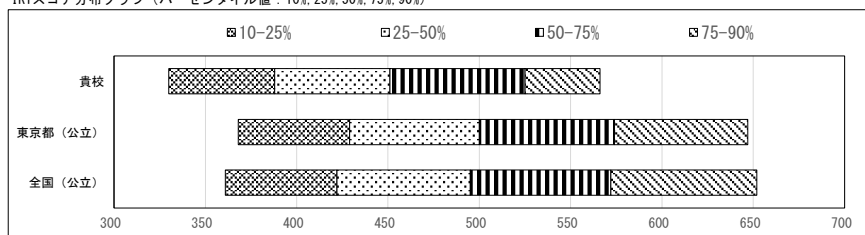
	【2】、【9】	【5】、【8】	【3】、【6】	【4】、【7】
江戸川区立松江第二中学校	/ 4	/ 4	/ 4	2.0 / 4
東京都（公立）	2.1 / 4	1.9 / 4	2.3 / 4	2.3 / 4
全国（公立）	2.0 / 4	1.9 / 4	2.3 / 4	2.3 / 4

「空欄」…割り当てなし

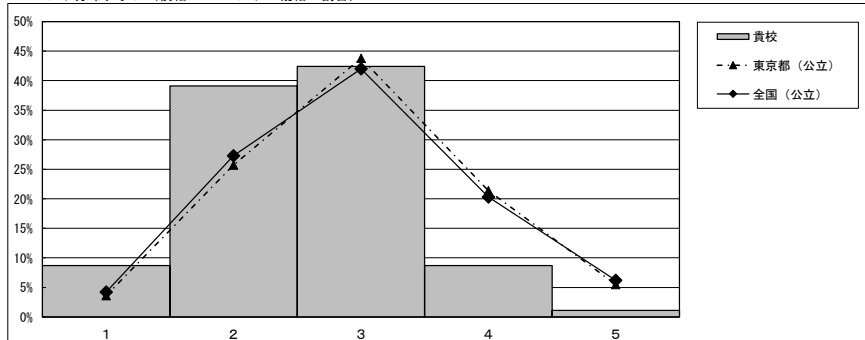
IRTスコア集計値

	平均IRTスコア	標準偏差	パーセンタイル値				
			10%	25%	50%	75%	90%
江戸川区立松江第二中学校	450	112.9	330	388	451	525	566
東京都（公立）	506	117.9	368	429	500	574	647
全国（公立）	503	124.0	361	422	495	572	652

IRTスコア分布グラフ（パーセンタイル値：10%、25%、50%、75%、90%）



IRTバンド分布グラフ（横軸：IRTバンド 縦軸：割合）



IRTバンド集計値

IRTバンド	生徒数	割合 (%)		
		貴校	東京都（公立）	全国（公立）
5	1	1.1	5.5	6.2
4	8	8.7	21.4	20.3
3	39	42.4	43.8	42.0
2	36	39.1	25.7	27.3
1	8	8.7	3.6	4.2

IRTバンド分布比較

