

[トップ](#) [個人の方へ](#) [事業所の方へ](#) [消防の紹介](#) [試験・講習](#) [採用・募集](#) [各種申請](#)

[トップ](#) > [個人の方へ](#) > [火災予防](#) > STOP! 住宅火災

## STOP! 住宅火災

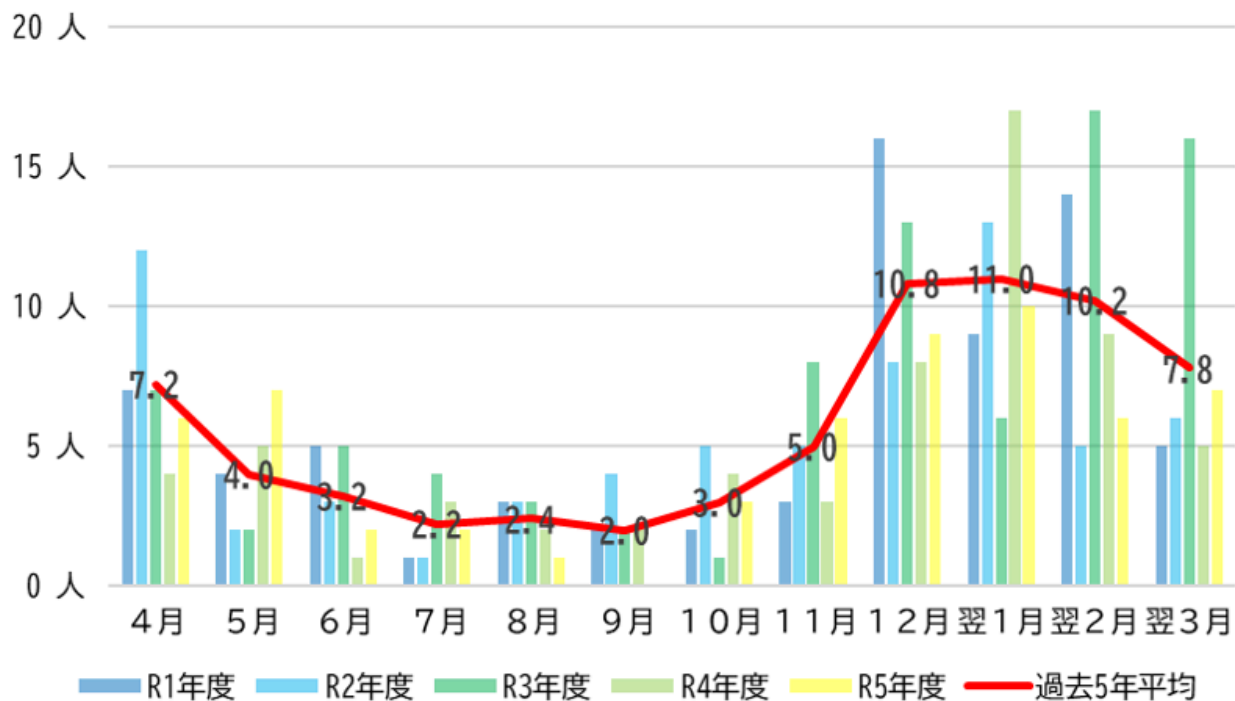


令和6年中は住宅火災による死者が**76人**発生しています! ※速報値

冬季は、暖房器具を使用する機会が増え、空気が乾燥することで火災が発生しやすくなることから、特に注意が必要です。

※本ページにおける令和6年の数値は全て令和6年12月23日現在の速報値となります。

トップ



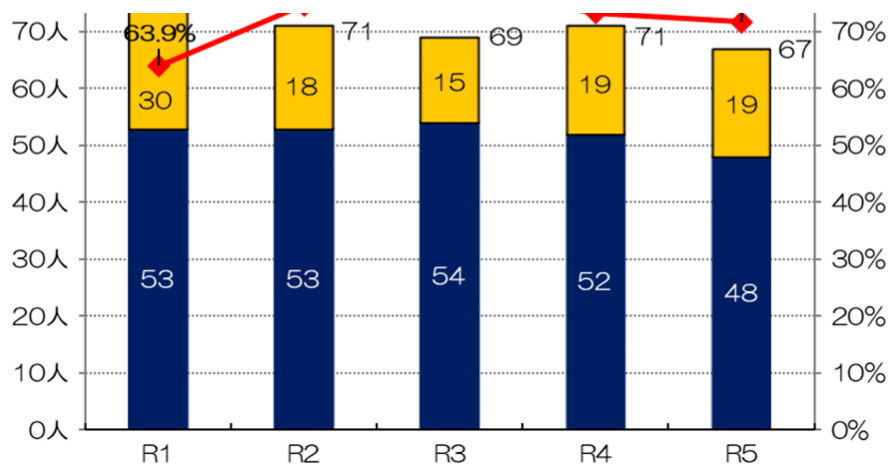
過去5年間の住宅火災による死者の発生状況

## 2. 死者に占める高齢者の割合

令和5年中は住宅火災による死者が67人発生し、そのうち7割超が65歳以上の高齢者でした。



トップ

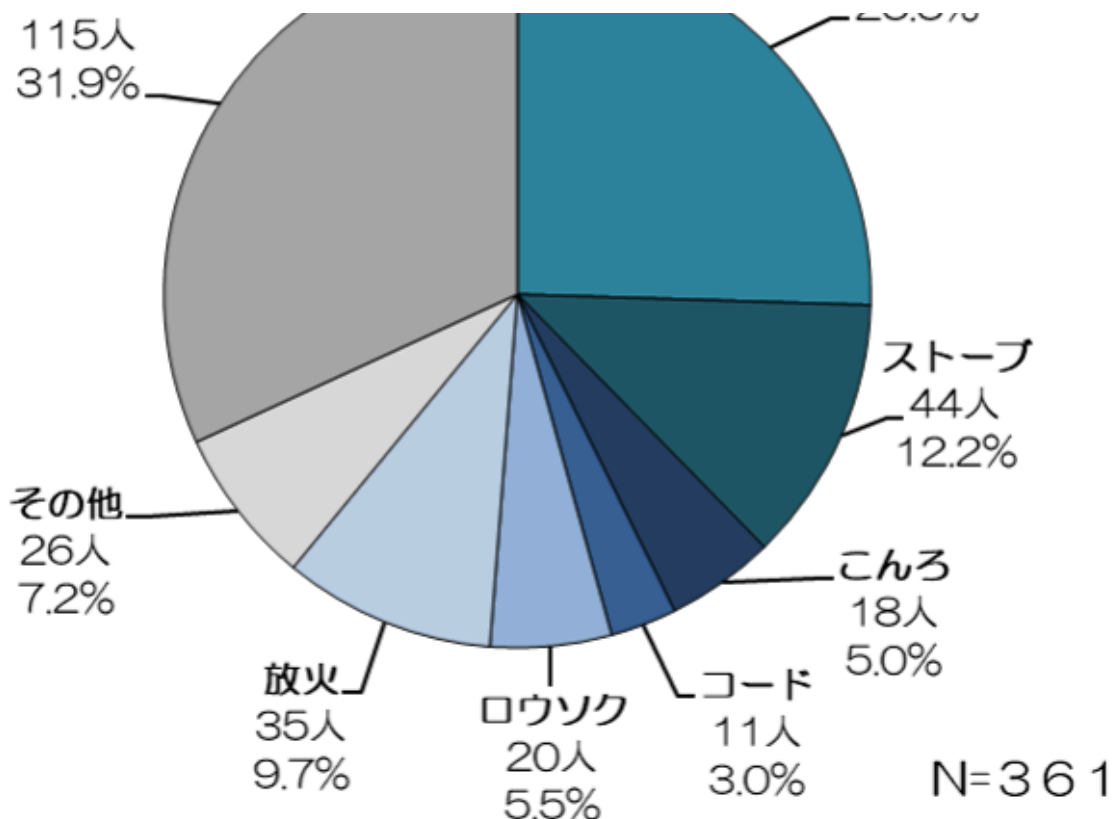


過去5年の住宅火災の死者における高齢者の割合

### 3.主な出火原因

死者が発生した住宅火災の出火原因を見ると、たばこ、ストーブ、こんろ、コードで多くなっています。

トップ



死者が発生した住宅火災の出火原因内訳  
(令和元年から5年まで)

## 《主な出火原因を防ぐポイント》

### たばこ

#### —— 死者発生原因第1位！

- 寝たばこは絶対にしない
- 飲酒→喫煙→うたた寝に注意する
- 吸い殻を灰皿にためない
- 吸い殻は水で完全に消してから捨てる
- 火種を落とさないよう安全な場所で喫煙する

トップ

ストーブ

—— ストーブの中で最も多いのは、電気ストーブ

- 周囲に燃えやすいものを置かない
- 外出時や就寝時は必ず消す
- 給油は必ず消してから行う
- ストーブの近くで洗濯物を乾かさない



こんろ

—— 調理中の使用放置や着衣への着火に注意！

- 調理中に離れない
- 周囲に燃えやすいものを置かない
- 防災品のエプロンやアームカバーを使用する
- 火が鍋底からはみ出さないように調節する
- 安全機能(Siセンサー)付きこんろを使用する

トップ



コー  
ド

—— 身近に潜み、知らぬ間に出火！

- 使っていないプラグは抜いておく
- プラグ、コンセントは定期的に掃除する
- 家具などの下敷き、折れ曲がりに注意する
- タップは決められた容量内で使用する
- 束ねて使用しない



## 4.鳴りますか？住宅用火災警報器

適正に設置しましょう！

住宅用火災警報器は火災予防条例により、居間やリビング、子ども部屋、寝室など全ての**居室と階段、台所**の天井または壁への設置が義務付けられています

※共同住宅等で自動火災報知設備が設置されている建物は住宅用火災警報器の設置義務はありません。

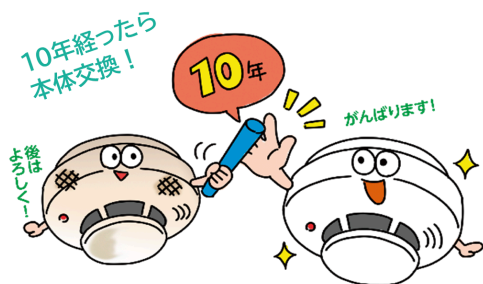
トップ

首か鳴ります。一般的に、点検の際の警報首等は自動で止まります。



## 本体交換は「設置から10年」が目安です

古くなると電子部品の劣化や電池切れなどにより火災を感知しなくなるおそれがあります。**設置から10年**を目安に本体の交換をしましょう。



裏側を確認!



設置年月が不明な場合は、機器の内部に記載されている製造年月からおおよその設置時期を推測しましょう!

製造年月日 12 10 15

住警器本体内部

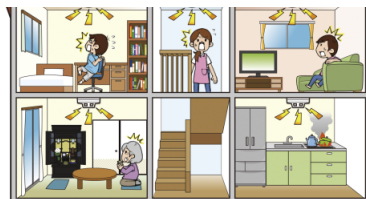
※2012年10月15日(製造)と表記されています。

## ご存知ですか？付加機能付き住宅用火災警報器

住宅用火災警報器には火災を早期に知らせるための更なる機能が付いた付加機能付き住宅用火災警報器があります。火災から大切な生命と財産を守るため、本体交換を機に付加機能付き住宅用火災警報器を設置するとより安心です。

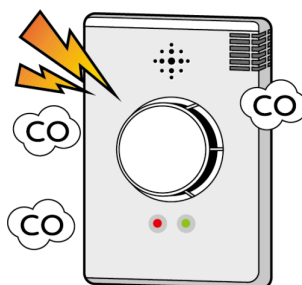
トップ

動して、別の部屋では言命も鳴動します。



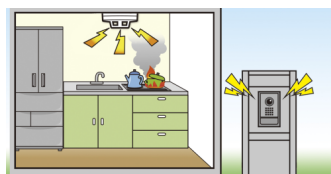
### —— 《火災・ガス・CO警報器》

都市ガスや一酸化炭素（CO）も感知して、あらゆる側面から火災等の発生を知らせる複合型の警報器です。



### —— 《屋外警報装置》

インターホンなどを通じて屋外にも火災の発生を知らせます。近隣住民などの協力が期待できます。



### —— 《補助警報装置》

火災の発生を警報音だけでなく、光や振動等で知らせます。高齢者や耳の不自由な方などに推奨されます。



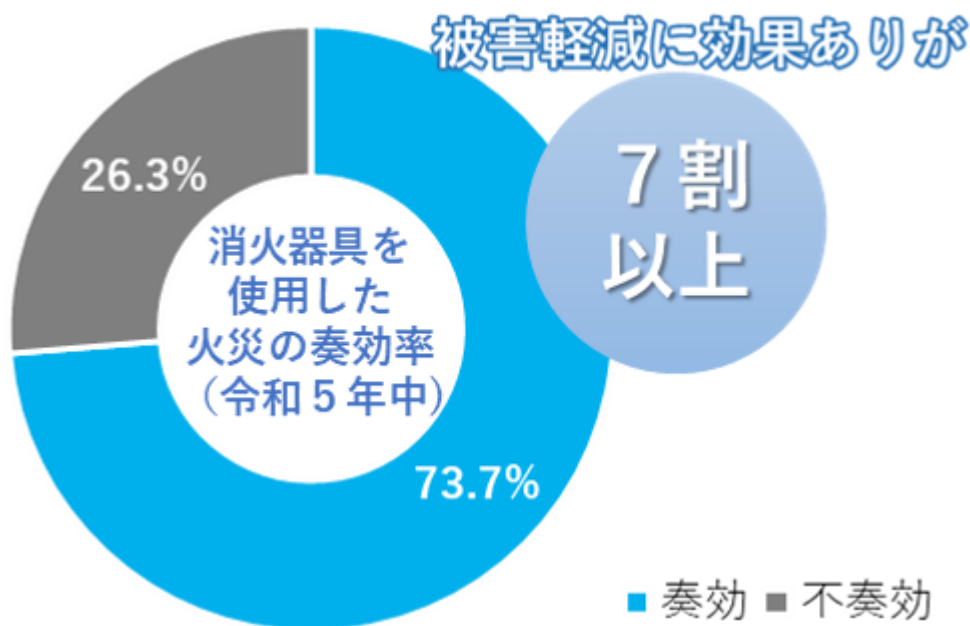
住宅用火災警報器ついて詳しくはこちら↓↓

[鳴りますか？住宅用火災警報器 | 東京消防庁](#)



トップ

万が一、火災が発生しても、消火器具を使用した場合は、7割以上のケースで被害軽減につながっています。



## 消火器のメリット

- (1) 普通火災だけでなく、てんぷら火災、ストーブ火災、電気火災などさまざまな火災に対応可能です。
- (2) 持ち運びしやすく、早い初期消火につながります。
- (3) 簡単な取り扱い方法で、高い消火能力を発揮します。



[トップ](#)



## ご自宅に備えましょう！

---

火災はいつ発生するか分かりません。

**ご自宅に消火器を備えましょう！**

消火器について詳しくはこちら↓↓

[持っていますか？マイ消火器 | 東京消防庁](#)

## 問合せ先

防災部

防災安全課



[トップ](#)

お問い合わせ

このサイトについて

消防署一覧

リンク

> [ご質問 \(Q&A\)](#)

> [サイトポリシー](#)

> [消防署一覧](#)

> [リンク](#)

> [ご意見・ご相談](#)

> [個人情報の取り扱い](#)

> [著作権・リンク](#)

> [サイトマップ](#)

東京消防庁本部庁舎 〒100-8119 東京都千代田区大手町一丁目3番5号 [《地図》](#)

電話番号 [03-3212-2111 \(代表\)](#)