



東京都心では2月20日、日中の最高気温が23.7度と、5月中旬なみの暖かさになりました。校庭での体育を終えたクラスでは、生徒たちが暑い暑いと汗をかきながら、しばらく半袖・ハーフパンツで過ごしていました。水曜日以降は一転して冷え込み、暖かくなったり寒くなったりを繰り返しています。冬の終わりに起こりがちなこの気温の変化に、去り行く冬への若干の名残惜しさも感じます。

■ 学年末考査開始

今年度最後の定期考査が始まりました。勉強の仕方、提出物を仕上げる順番、テストで解き始める問題の見極めなど、これまでの経験を生かし工夫して取り組むことができた人もいたのではないのでしょうか。逆に、改善できずにいる人や行き詰まりを感じている人は、大人の手を借りるのもひとつの方法です。テスト勉強やテスト対策・テスト計画がうまくできない場合は、お家の人や先生方に相談して、見てもらうことも必要です。



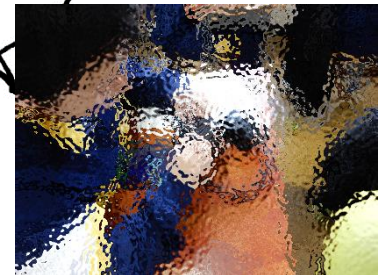
■ ESAT-J YEAR 1実施

1・2年生での実施は今年度が初めてでした。



ヘッドセット・タブレット・記入用紙・除菌シート・ヘッドセット用のカバーが配られます。

ヘッドセットにカバーを装着！



装着完了☆

みなさん、いかがでしたか？

テスト開始



■ 来週の予定

* 火曜日から放課後の合唱練習が始まります。期間中は授業を1時間カットし、その時間をクラス練習の時間にあてています。

B週	曜	学 校 行 事 など	給食
2/26	月	学年末考査 [学・社・技家・音]	×
27	火	学年末考査 [学・数・英・保体] 合唱コンクール練習始	○
28	水		○
29	木	⑤カット 後期専門委員会 中央委員会	○
3/ 1	金	⑥カット	○