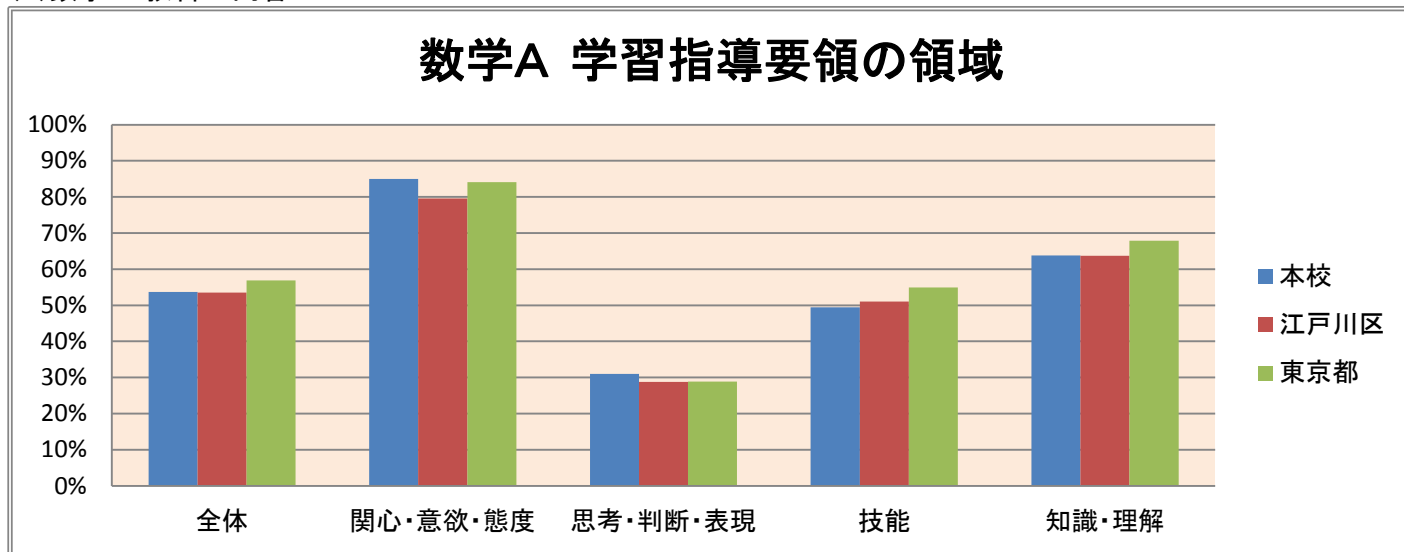


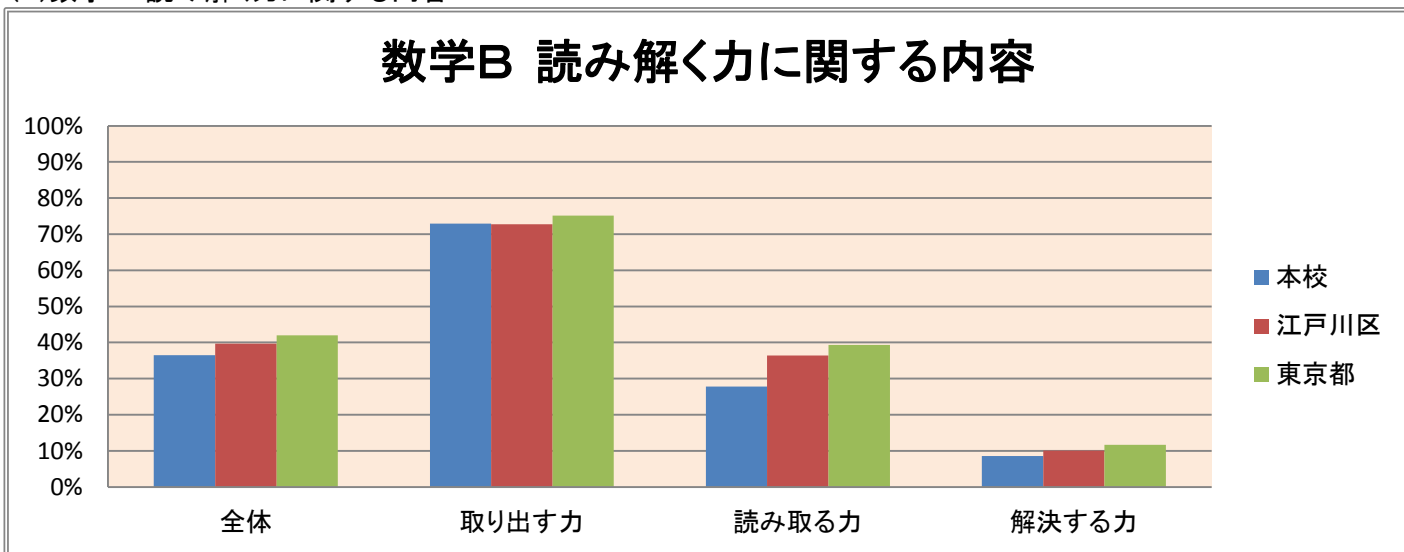
1. 分類ごとの平均正答率

(1)数学A:教科の内容



- ・「関心・意欲・態度」「思考・判断・表現」が東京都平均より上回っている。「技能」が5.5ポイント下回っている。
- ・生徒の「やる気」を大切に、復習中心の家庭学習の推進により「知識・理解」の定着を図る。作図や式の組み立てなど根気よく取り組むように支援していく。

(2)数学B:読み解く力に関する内容



- ・すべての項目が、東京都平均正答率を下回っている。
- ・根気よく解答に取り組むよう支援をしていく。演習を繰り返し、問題に慣れさせていく。

2. 今後の生活に活かすポイント (正答率が低かった問題)

【数学】

- 1 わり算を使って、分数を少数に直すこと。 正答率:47.4%
- 3 百分率(%)を少数に直すこと。 正答率:48.1%
- 10 方程式を解くときに使う「移項」ができるようにすること、「yについて解く」の意味を理解すること。 正答率:45.9%
- 12 平行四辺形や三角形を求める公式を、文字を使った式で表せるようにすること。 正答率:45.1%
- 14 「 $x+15$ 」は、これ以上計算することができないことを理解すること。 正答率:18.0%
- 15 一定の速さで進むとき、道のりは、速さと時間の積で求められること。 正答率:12.8%
- 16 夏美さんが春男くんに追いついたとき、2人は家から何m進んだかを求めること。 正答率32.3%

- 18  $y$ は $x$ に比例するときに、 $y = ax$  ( $a$ は比例定数)であることを理解すること。 正答率:24. 8%
- 19 2つの水道管から同時に水を注ぐと、1時間で水が何cmたまるかを求めること。 正答率:34. 6%
- 20 水道管Aだけを使うと、何時間でプールに水をいっぱいに入れることができるかを求めること。 正答率:12. 0%
- 25 円錐の展開図がどのようなようになるかを理解すること。 正答率:37. 6%
- 26 扇形の面積の求め方を確かめ、求められるようにすること。 正答率: 6. 8%
- 28 「相対度数」「平均値」「最小値」などの意味が理解できるようなすること。 正答率:18. 0%
- 29 相対度数が求められるようにすること。 正答率10. 5%