

春江中ボランティアのご案内

～生徒のボランティア・マインドの醸成を目指して～

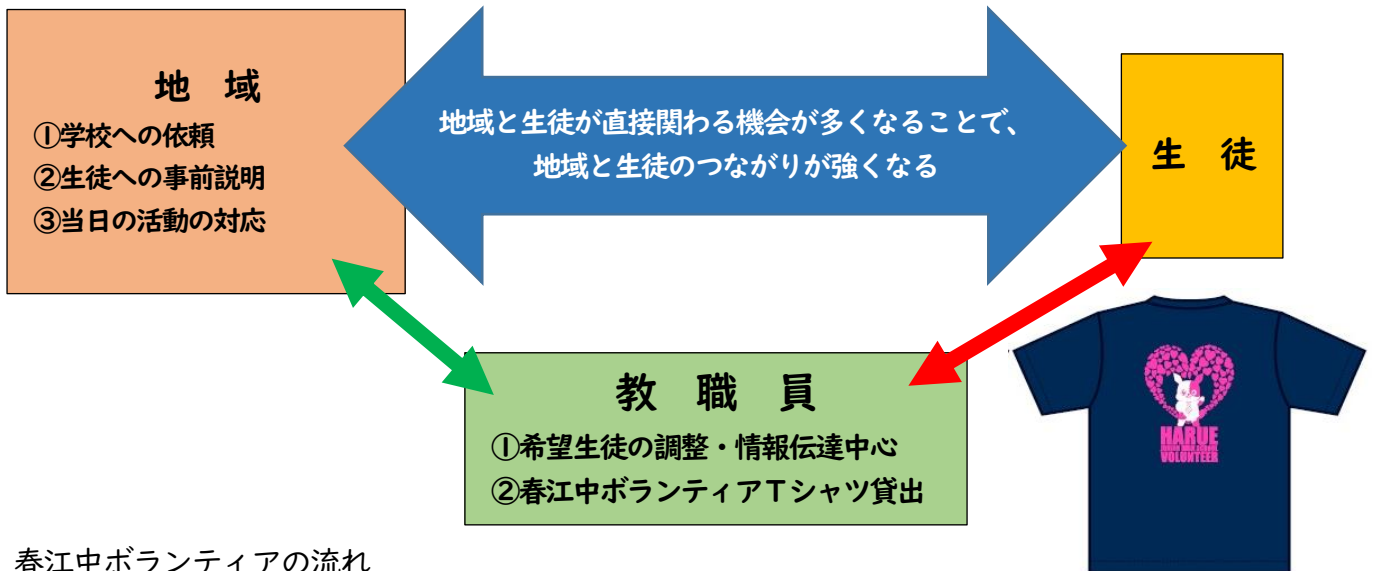
本校では、生徒のボランティア活動を推進しています。ボランティア活動を通して、生徒が地域の方と直接つながり顔見知りになることで、地域貢献や地域活性化に意識を向けさせ、生徒の自分の住む地域への愛を育み、生徒の保護者も巻き込みながら、地域の活性化につながればと考えています。

地域の方々から生徒へのボランティアのご依頼をお待ちしています。



春江中学校キャラクター「はるん」

1 春江中ボランティアの構造



2 春江中ボランティアの流れ

	地域（団体の行事担当者）	学校（担当教職員）	生徒（ボランティア希望者）
前年度末 新年度	②依頼用紙受取←	←①依頼用紙配付	
	③依頼用紙提出→	→④依頼用紙受領 ⑤年間スケジュール作成→	⑥年間スケジュール周知
実施1ヶ月前	⑦申込書作成・持参→	⑧申込書を生徒へ配布→ ⑩申込書回収← ←⑪参加希望生徒の報告	←⑨申込書を記入・提出
実施1週間前	⑫校内事前説明会開催→ 地域の方が学校に来院して参加希望生徒へ直接仕事内容等を説明していただきます。	⑭ボランティアTシャツ貸出→	←⑬校内事前説明会参加 昼休み等に会議室にて事前説明仕事分担などの打ち合わせをします。
実施当日	⑮生徒への指示・指導→ 当日は直接生徒へ仕事内容を指示して活動させてください。	(必要があれば同行)	←⑮ボランティア参加
終了後	(⑰感謝状贈呈など→)	(⑱全校集会等での表彰→) 参加生徒へ感謝状等を贈呈していただくことで、生徒の自己有用感やボランティア・マインドの醸成を図ります。	←⑯ボランティアTシャツ返却

春江中 FAX 03-3678-9249

春江中ボランティア依頼申込書

春江中生徒のボランティアを募りたい団体は、下記に必要事項を記入してご連絡ください。

各団体からの依頼内容を「春江中ボランティア一覧表」に集約し、生徒に周知させていただきます。

行事の1カ月前になりましたら、各団体で作成していただいたチラシ等の申込書を春江中にて配付、または生徒タブレットで生徒に周知させていただきます。実施1週間前に「事前説明会」を春江中会議室等にて、昼休みに参加生徒と団体の担当者の顔合わせや仕事分担などの打ち合わせをします。

実施日当日、教職員は生徒の引率をしません。行事の運営に際しては団体の方が生徒に直接指示を出していただき、生徒と地域の方が直接つながり関係を築くことで、地域と生徒の結びつきが強まり、生徒の自己有用感（社会や人の役に立っている実感）に裏付けられた自己肯定感が育まれ、持続可能な社会や地域の創り手の基礎形成を図ることができます。

団体名	
代表者名	ふりがな 役職名 氏 名
連絡先	電話番号 FAX 番号

行 事 ①	
日 時	令和 年 月 日 (曜日) 時 分～ 時 分
ボランティア 内 容	
担当者名	担当者電話番号

行 事 ②	
日 時	令和 年 月 日 (曜日) 時 分～ 時 分
ボランティア 内 容	
担当者名	担当者電話番号