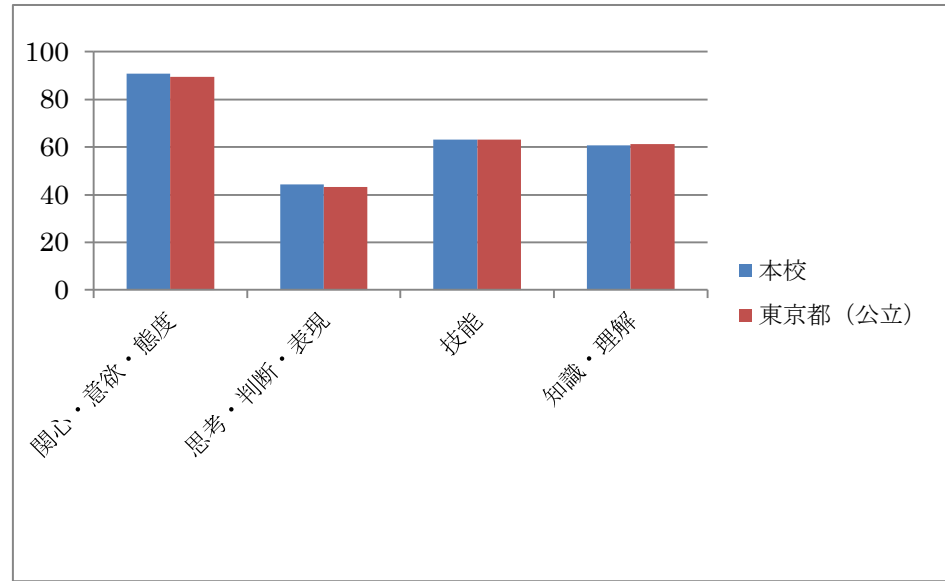


数学（児童・生徒の学力向上を図るための調査）

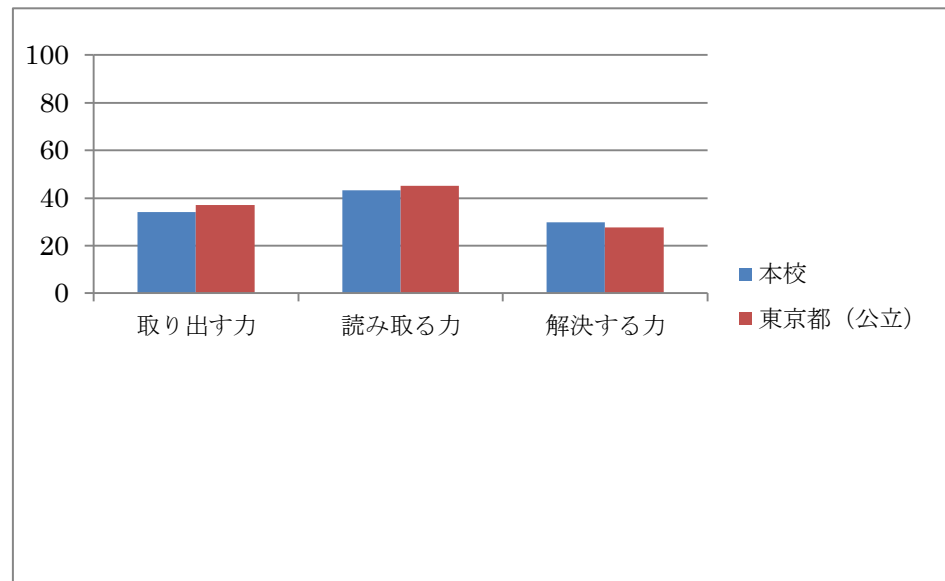
1. 観点別の正答率についての分析

(1) 数学A：教科の内容



東京都平均よりも高い項目があり、1年次に比べ伸びている。

(2) 数学B：読み解く力に関する内容



都の平均よりも低い項目があるが、1年次よりも全体的に伸びている。

2. 結果からの考察

(1) A：教科の内容

基礎的な力が身に付いてきていることがわかる。

(2) B：読み解く力に関する内容

応用的な力はまだ伸びる余地がある。

3. 指導改善のポイント

(1) A：教科の内容

引き続き基礎的な計算力を高めるために取り組む。

(2) B：読み解く力に関する内容

言語活動などを通して、応用的な力をつけていきたい。