

「学校評価アンケート」の集計について

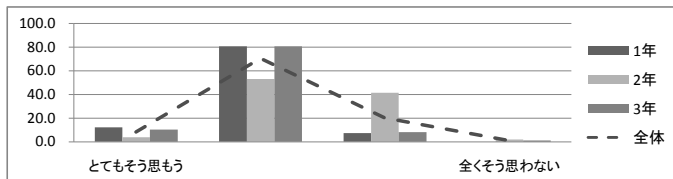
日頃より本校の教育活動にご協力いただきありがとうございます。さて、2学期末に保護者の方に協力いただいた「学校評価アンケート」の集計結果をお知らせいたします。

保護者の皆様からいただいた声を、次年度の教育課程編成などに活かし、「わかりやすく、開かれた、特色ある学校づくり」に向け、鋭意取り組んでまいりますので、今後とも学校へのご支援、ご協力をお願いいたします。

回収率 1年・・・69.5% 2年・・・68.4% 3年・・・62.5% 全体・・・66.8%

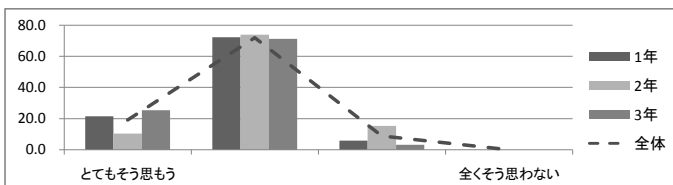
1. 学校は教育活動の実践を通して教育目標の実現に近づけていますか

	1年	2年	3年	全体
とてもそう思う	12.2	3.8	10.3	8.3
概ねそう思う	80.5	52.9	80.5	70.5
あまりそう思わない	7.3	41.3	8.0	20.1
全くそう思わない	0.0	1.9	1.1	1.1



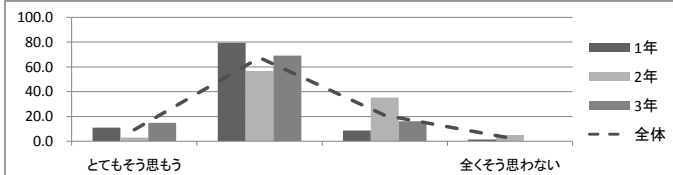
2. 学校は授業公開や地区公開など開かれた学校作りに努めていますか

	1年	2年	3年	全体
とてもそう思う	21.7	10.6	25.5	19.1
概ねそう思う	72.3	74.0	71.3	72.0
あまりそう思わない	6.0	15.4	3.2	8.9
全くそう思わない	0.0	0.0	0.0	0.0



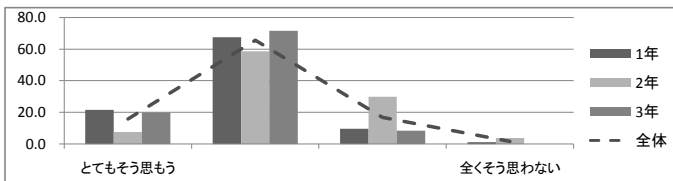
3. 学校は保護者の願いに応じていますか

	1年	2年	3年	全体
とてもそう思う	10.8	2.9	14.9	9.2
概ねそう思う	79.5	56.9	69.1	67.4
あまりそう思わない	8.4	35.3	16.0	20.9
全くそう思わない	1.2	4.9	0.0	2.5



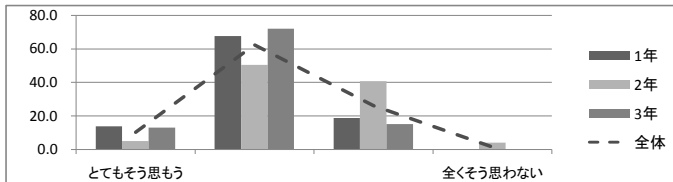
4. 学校は、学校だよりや学年・学級通信などを工夫して様々な教育活動の情報提供をしていますか

	1年	2年	3年	全体
とてもそう思う	21.7	7.7	20.0	15.8
概ねそう思う	67.5	58.7	71.6	65.5
あまりそう思わない	9.6	29.8	8.4	16.9
全くそう思わない	1.2	3.8	0.0	1.8



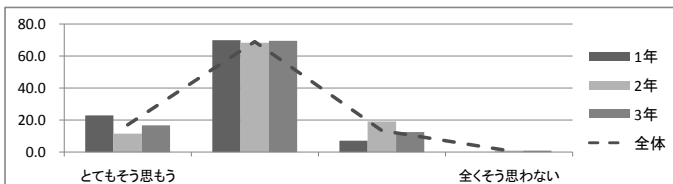
5. 教員は、指導内容を工夫して分かりやすい授業を行い、基礎基本の徹底を図っていますか

	1年	2年	3年	全体
とてもそう思う	13.8	5.0	12.9	10.1
概ねそう思う	67.5	50.5	72.0	62.3
あまりそう思わない	18.8	40.6	15.1	26.1
全くそう思わない	0.0	4.0	0.0	1.4



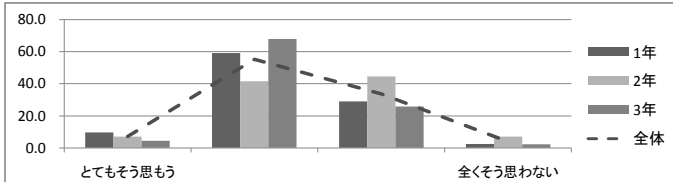
6. 通知表や「3年間の記録」を通して適切な学習評価が行われていますか

	1年	2年	3年	全体
とてもそう思う	22.9	11.5	16.8	16.9
概ねそう思う	69.9	68.3	69.5	69.0
あまりそう思わない	7.2	19.2	12.6	13.4
全くそう思わない	0.0	1.0	1.1	0.7



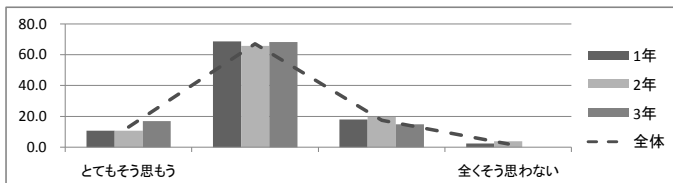
7. 学校は「心の教育」に力を入れて指導していますか

	1年	2年	3年	全体
とてもそう思う	9.6	6.9	4.3	7.2
概ねそう思う	59.0	41.6	67.7	55.2
あまりそう思わない	28.9	44.6	25.8	33.7
全くそう思わない	2.4	6.9	2.2	3.9



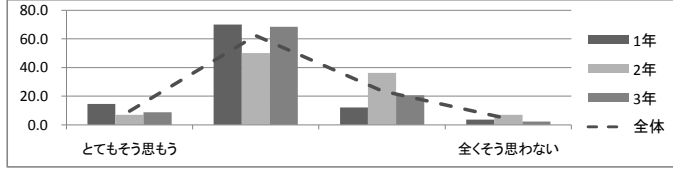
8. 学校は地域と連携した体験活動などの指導・取り組みを進めていますか

	1年	2年	3年	全体
とてもそう思う	10.8	10.8	17.0	13.2
概ねそう思う	68.7	65.7	68.1	67.1
あまりそう思わない	18.1	19.6	14.9	17.5
全くそう思わない	2.4	3.9	0.0	2.1

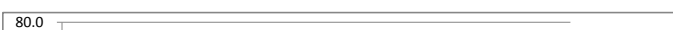


9. 学校は生徒が学校生活を楽しいと感じるように工夫して指導していますか

	1年	2年	3年	全体
とてもそう思う	14.5	6.9	8.7	9.7
概ねそう思う	69.9	50.0	68.5	62.2
あまりそう思わない	12.0	36.3	20.7	23.7
全くそう思わない	3.6	6.9	2.2	4.3

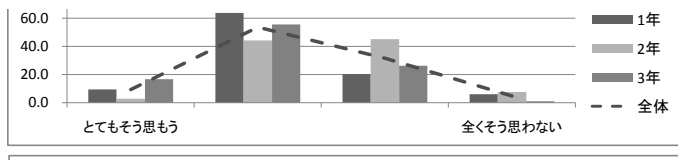


10. 学校は、生徒にきちんとした挨拶や身なりなど



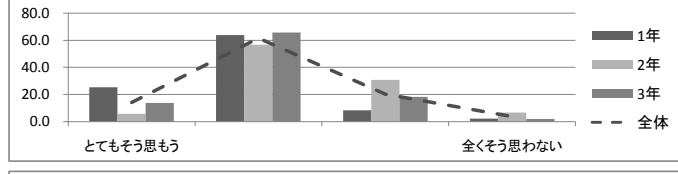
**基本的な生活習慣を身につけていますか**

	1年	2年	3年	全体
とてもそう思う	9.6	2.9	16.8	9.5
概ねそう思う	63.9	44.2	55.8	53.7
あまりそう思わない	20.5	45.2	26.3	31.8
全くそう思わない	6.0	7.7	1.1	4.9



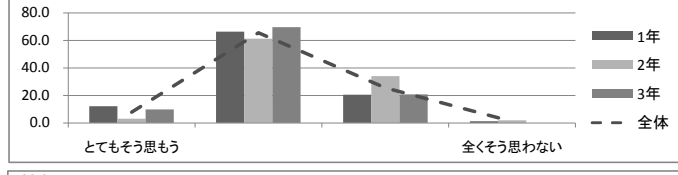
**11. 教員は生徒の抱える悩みや課題に適切に、そして親身に対応していますか**

	1年	2年	3年	全体
とてもそう思う	25.3	5.8	14.0	14.2
概ねそう思う	63.9	56.7	65.6	61.6
あまりそう思わない	8.4	30.8	18.3	20.3
全くそう思わない	2.4	6.7	2.2	3.9



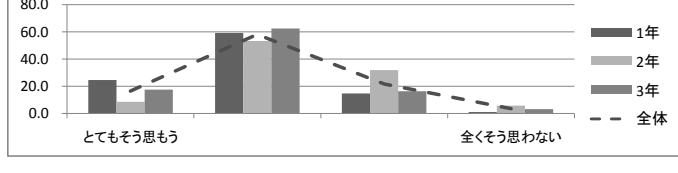
**12. 学校は家庭や地域、関係諸機関と緊密な連携を取っていますか**

	1年	2年	3年	全体
とてもそう思う	12.0	2.9	9.8	7.9
概ねそう思う	66.3	61.2	69.6	65.6
あまりそう思わない	20.5	34.0	20.7	25.4
全くそう思わない	1.2	1.9	0.0	1.1



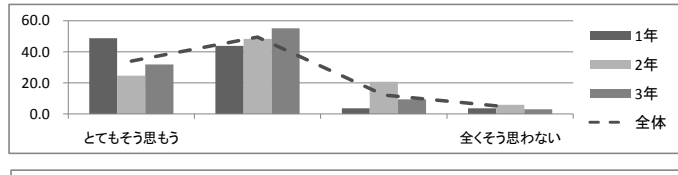
**13. 生徒は学校行事や生徒が活動に熱心に取り組んでいますか**

	1年	2年	3年	全体
とてもそう思う	24.7	8.7	17.6	16.6
概ねそう思う	59.3	53.4	62.6	58.1
あまりそう思わない	14.8	32.0	16.5	21.7
全くそう思わない	1.2	5.8	3.3	3.6



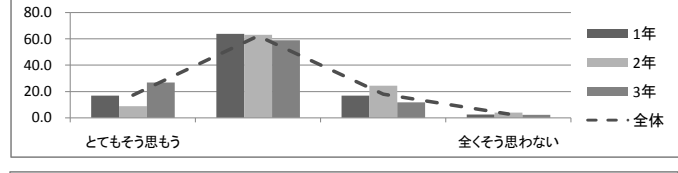
**14. 生徒は、部活動に積極的に参加していますか**

	1年	2年	3年	全体
とてもそう思う	48.8	24.8	31.9	34.1
概ねそう思う	43.9	48.5	55.3	49.5
あまりそう思わない	3.7	20.8	9.6	12.2
全くそう思わない	3.7	5.9	3.2	4.3



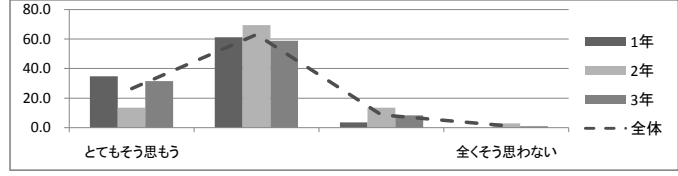
**15. 学校は進路指導の方針を生徒や保護者に分かりやすく伝えていますか**

	1年	2年	3年	全体
とてもそう思う	16.9	8.7	26.9	17.1
概ねそう思う	63.9	63.1	59.1	62.1
あまりそう思わない	16.9	24.3	11.8	17.9
全くそう思わない	2.4	3.9	2.2	2.9



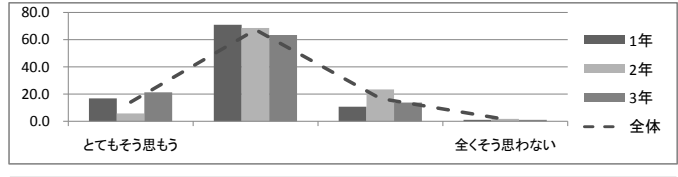
**16. 学校は三者面談や保護者会、各説明会などを通して適切に相談や情報提供を行っていますか**

	1年	2年	3年	全体
とてもそう思う	34.9	13.7	31.6	26.6
概ねそう思う	61.4	69.6	58.9	63.1
あまりそう思わない	3.6	13.7	8.4	8.9
全くそう思わない	0.0	2.9	1.1	1.4



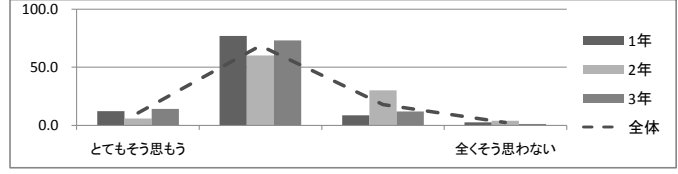
**17. 学校は保護者と連絡を取りながら生徒の適性や希望を生かした進路指導を行っていますか**

	1年	2年	3年	全体
とてもそう思う	16.9	5.9	21.5	14.3
概ねそう思う	71.1	68.6	63.4	67.5
あまりそう思わない	10.8	23.5	14.0	16.8
全くそう思わない	1.2	2.0	1.1	1.4



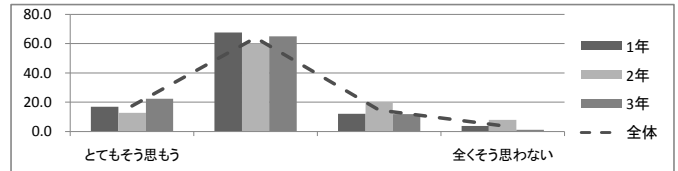
**18. 学校は、健康で安全な生活が送れるように積極的に取り組んでいますか**

	1年	2年	3年	全体
とてもそう思う	12.0	5.8	14.0	10.6
概ねそう思う	77.1	60.2	73.1	68.8
あまりそう思わない	8.4	30.1	11.8	18.1
全くそう思わない	2.4	3.9	1.1	2.5



**19. 学校は環境の美化に努めていますか**

	1年	2年	3年	全体
とてもそう思う	16.9	12.6	22.3	17.5
概ねそう思う	67.5	60.2	64.9	63.9
あまりそう思わない	12.0	19.4	11.7	14.6
全くそう思わない	3.6	7.8	1.1	3.9



**20. 教職員は、電話や来校した際に丁寧に対応していますか**

	1年	2年	3年	全体
とてもそう思う	39.8	24.3	36.8	33.2
概ねそう思う	55.4	69.9	61.1	62.5
あまりそう思わない	3.6	5.8	2.1	3.9
全くそう思わない	1.2	0.0	0.0	0.4

