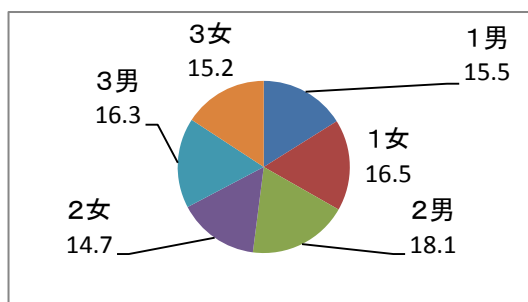


生徒アンケート

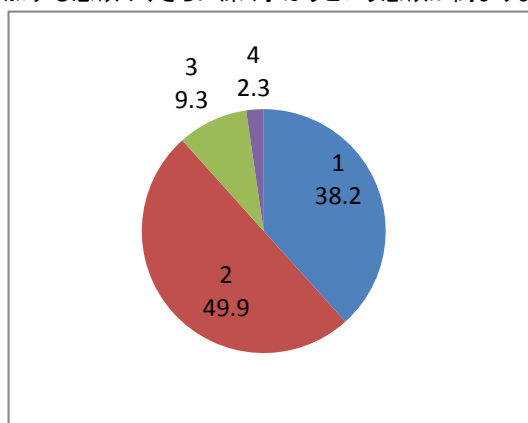
回答者割合

	人数	%
1 1年男子	60	15.5
2 1年女子	64	16.5
3 2年男子	70	18.1
4 2年女子	57	14.7
5 3年男子	63	16.3
6 3年女子	59	15.2
不明	14	3.6
計	387	100.0



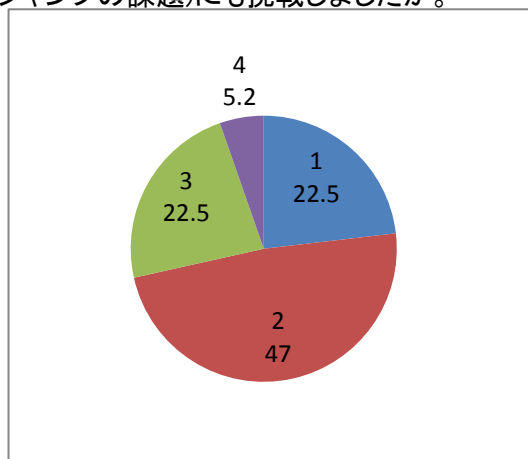
1学び合い・小グループ活動を通して、自ら授業に参加する意欲や、さらに深く学ぼうという意欲が高まりましたか。

	人数	%
1 そう思う	148	38.2
2 ややそう思う	193	49.9
3 あまりそう思わない	36	9.3
4 そう思わない	9	2.3
不明	1	0.3
計	387	100.0



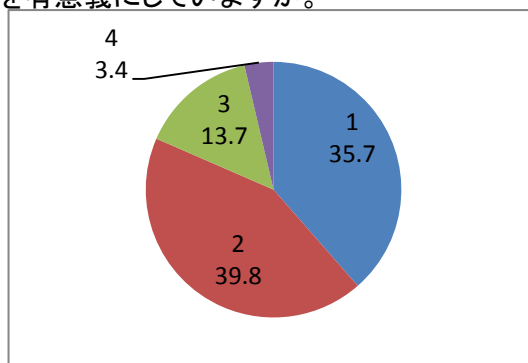
2基礎基本(共有の課題)だけでなく、発展(ジャンプの課題)にも挑戦しましたか。

	人数	%
1 そう思う	87	22.5
2 ややそう思う	182	47.0
3 あまりそう思わない	87	22.5
4 そう思わない	20	5.2
不明	11	2.8
計	387	100.0



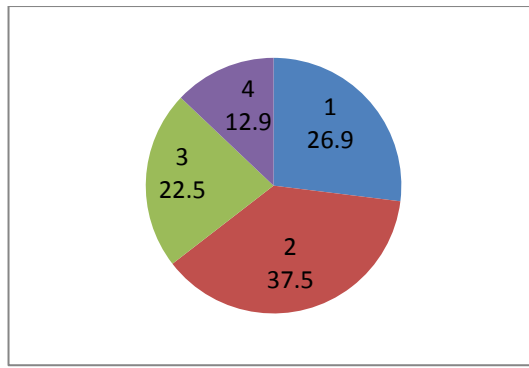
3コの字型の机配置を活かして、意見交換を有意義にしていますか。

	人数	%
1 そう思う	138	35.7
2 ややそう思う	154	39.8
3 あまりそう思わない	53	13.7
4 そう思わない	13	3.4
不明	29	7.5
計	387	100.0



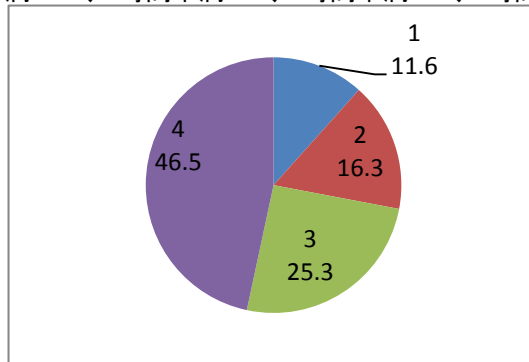
4家庭学習(塾を含めない)の時間は、1、30分未満 2、1時間未満 3、2時間未満 4、2時間以上

	人数	%
1 30分未満	104	26.9
2 1時間未満	145	37.5
3 2時間未満	87	22.5
4 2時間以上	50	12.9
不明	1	0.3
計	387	100.0



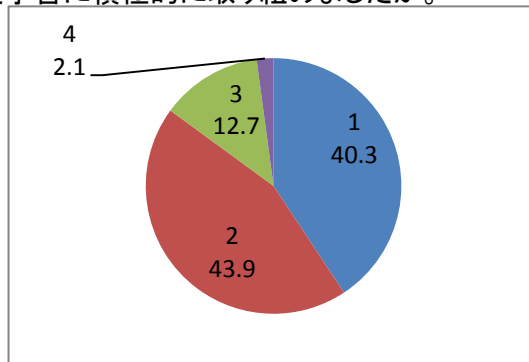
5家庭学習(塾を含めて)の時間は、1、30分未満 2、1時間未満 3、2時間未満 4、2時間以上

	人数	%
1 30分未満	45	11.6
2 1時間未満	63	16.3
3 2時間未満	98	25.3
4 2時間以上	180	46.5
不明	1	0.3
計	387	100.0



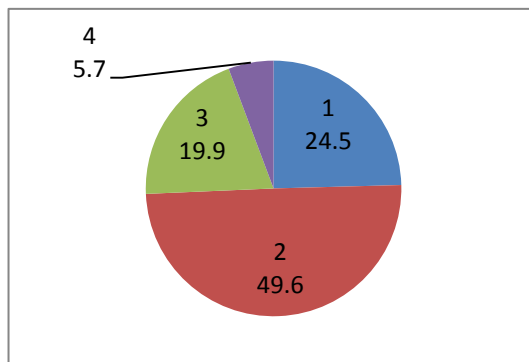
6総合的な学習の時間において事前・事後学習に積極的に取り組みましたか。

	人数	%
1 そう思う	156	40.3
2 ややそう思う	170	43.9
3 あまりそう思わない	49	12.7
4 そう思わない	8	2.1
不明	4	1.0
計	387	100.0



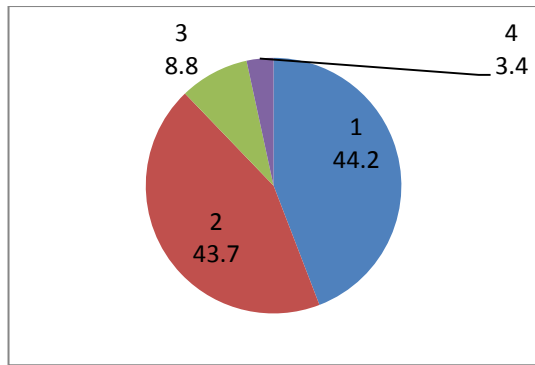
7総合的な学習の時間では 課題設定→情報収集→整理・分析→まとめ・発表・提案 という流れを意識して学習に取り組みましたか。

	人数	%
1 そう思う	95	24.5
2 ややそう思う	192	49.6
3 あまりそう思わない	77	19.9
4 そう思わない	22	5.7
不明	1	0.3
計	387	100.0



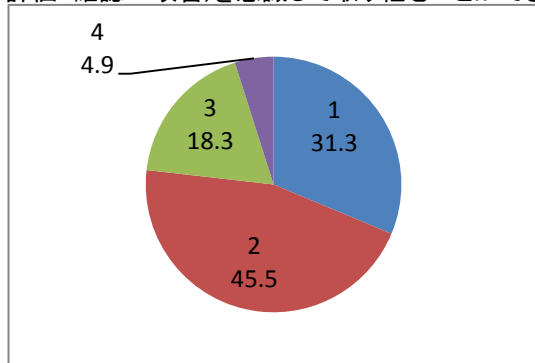
8総合的な学習の時間を通して、1年前の自分と比較して 理解する力 深く考える力 協力する力 がついたと思いますか。

	人数	%
1 そう思う	171	44.2
2 ややそう思う	169	43.7
3 あまりそう思わない	34	8.8
4 そう思わない	13	3.4
不明	0	0.0
計	387	100.0



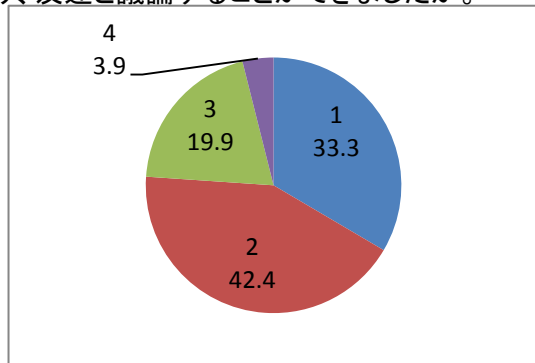
9学校行事には PDCAサイクル(計画→実行→評価・確認→改善)を意識して取り組むことができましたか。

	人数	%
1 そう思う	121	31.3
2 ややそう思う	176	45.5
3 あまりそう思わない	71	18.3
4 そう思わない	19	4.9
不明	0	0.0
計	387	100.0



10道徳の授業では、自分の考えを述べたり、友達と議論することができましたか。

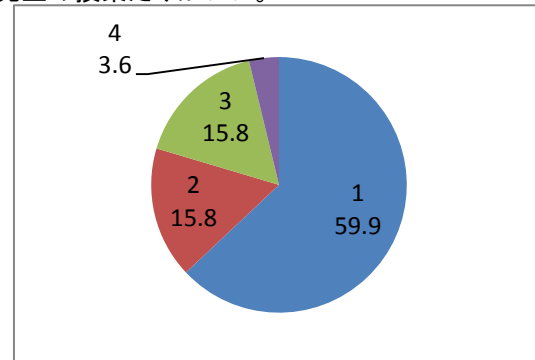
	人数	%
1 そう思う	129	33.3
2 ややそう思う	164	42.4
3 あまりそう思わない	77	19.9
4 そう思わない	15	3.9
不明	2	0.5
計	387	100.0



11今年度は自分の担任の先生以外の先生の道徳の授業がありました。この授業のやり方はどうでしたか。

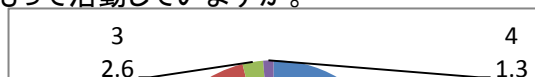
- 1、道徳への関心が高まった。今後も続けてほしい。
- 2、道徳への関心が高まったが今後は担任の授業だけがいい。
- 3、道徳への関心は高まらなかったが、今後も続けてほしい
- 4、道徳への関心が高まらなく、今後は担任の先生の授業だけがいい。

	人数	%
1	232	59.9
2	61	15.8
3	61	15.8
4	14	3.6
不明	19	4.9
計	387	100.0

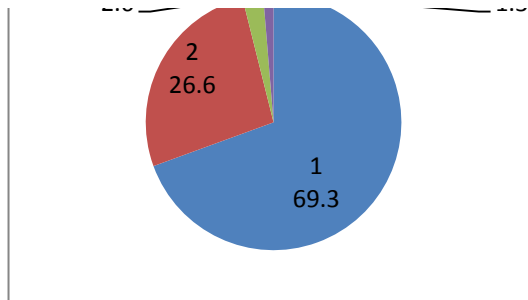


12委員会や学級の係・当番活動に責任をもって活動していますか。

	人数	%
1 そう思う	268	69.3

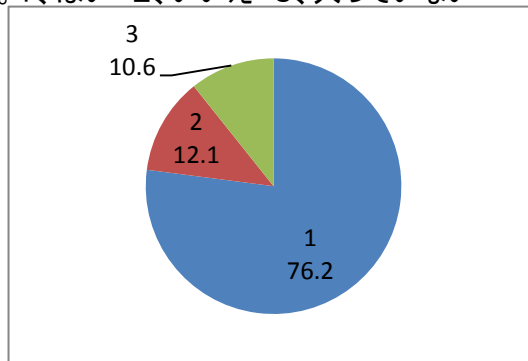


2 ややそう思う	103	26.6
3 あまりそう思わない	10	2.6
4 そう思わない	5	1.3
不明	1	0.3
計	387	100.0



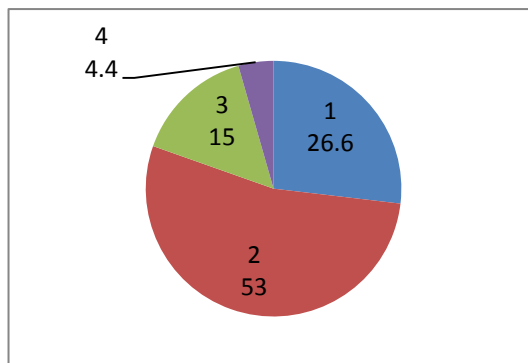
13部活動には積極的に参加していますか。1、はい 2、いいえ 3、入っていない

	人数	%
1 はい	295	76.2
2 いいえ	47	12.1
3 入っていない	41	10.6
4 不明	4	1.0
計	387	100.0



14生活習慣づくり「夢を叶える」の生活記録を記入することにより、あなたは、自分自身の生活を振り返り生活改善に取り組みましたか。

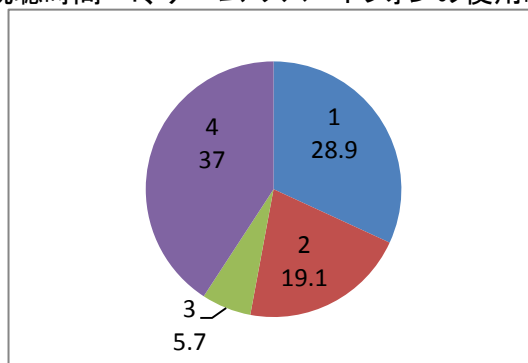
	人数	%
1 そう思う	103	26.6
2 ややそう思う	205	53.0
3 あまりそう思わない	58	15.0
4 そう思わない	17	4.4
不明	4	1.0
計	387	100.0



15生活習慣づくり「夢を叶える」の生活記録から、一番改が善必要な項目は何でしたか。

1、睡眠時間 2、運動時間 3、テレビの視聴時間 4、ゲーム・スマートフォンの使用時間

	人数	%
1 睡眠時間	112	28.9
2 運動時間	74	19.1
3 テレビ	22	5.7
4 ゲーム・スマホ	143	37.0
不明	36	9.3
計	387	100.0



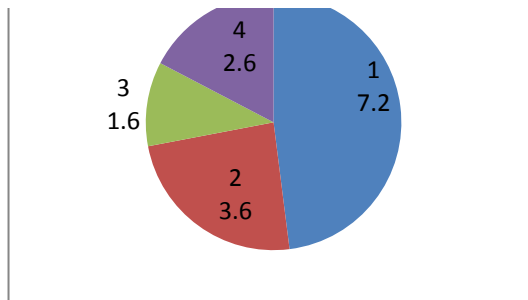
16設問15で何も選んでいない人のみ選択してください。

1、家庭学習の時間 2、朝食 3、歯磨き 4、設問15~16すべて問題ない

	人数	%
1 家庭学習の時間	28	7.2



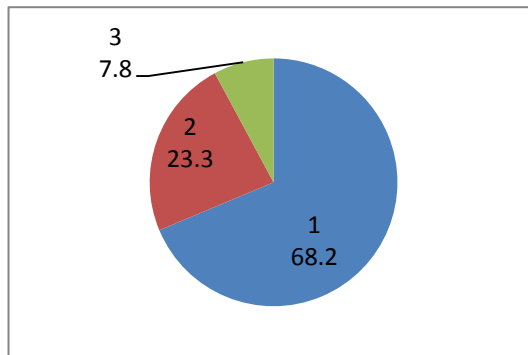
2 朝食	14	3.6
3 歯磨き	6	1.6
4 すべて問題ない	10	2.6
不明	329	85.0
計	387	100.0



17携帯電話・スマートホン・インターネットについて、家庭でのルールはありますか。

1、はい 2、いいえ 3、持っていない

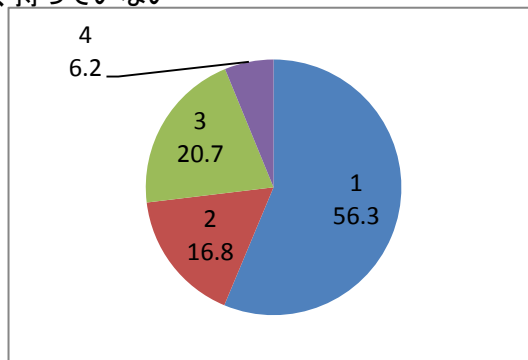
	人数	%
1 はい	264	68.2
2 いいえ	90	23.3
3 持っていない	30	7.8
不明	3	0.8
計	387	100.0



18携帯電話・スマートホン・インターネットについて、家庭でのルールを守っていますか。

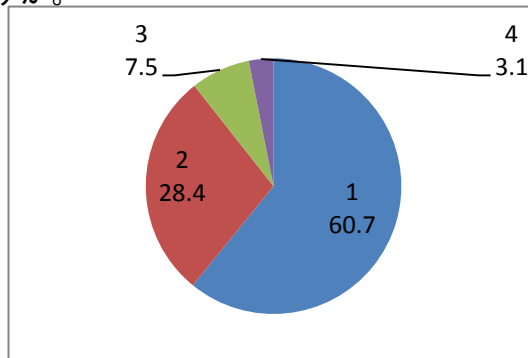
1、はい 2、いいえ 3、ルールがない 4、持っていない

	人数	%
1 はい	218	56.3
2 いいえ	65	16.8
3 ルールがない	80	20.7
4 持っていない	24	6.2
不明	0	0.0
計	387	100.0



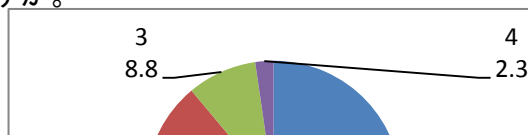
19友達に、自ら進んであいさつをしていますか。

	人数	%
1 そう思う	235	60.7
2 ややそう思う	110	28.4
3 あまりそう思わない	29	7.5
4 そう思わない	12	3.1
不明	1	0.3
計	387	100.0

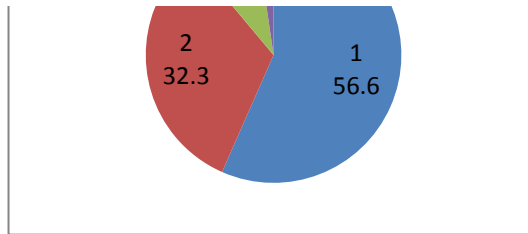


20先生に、自ら進んであいさつをしていますか。

	人数	%
1 そう思う	219	56.6
2 ややそう思う	125	32.3
3 あまりそう思わない	34	8.8
4 そう思わない	12	3.1
不明	1	0.3
計	387	100.0

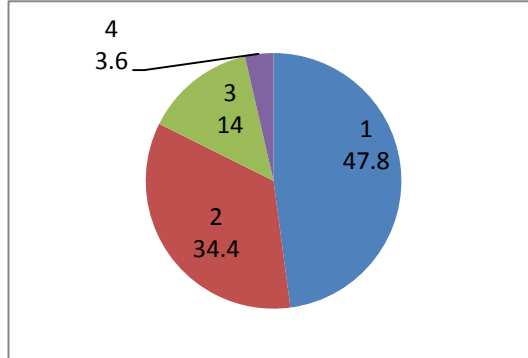


4 そう思わない	9	2.3
不明	0	0.0
計	387	100.0



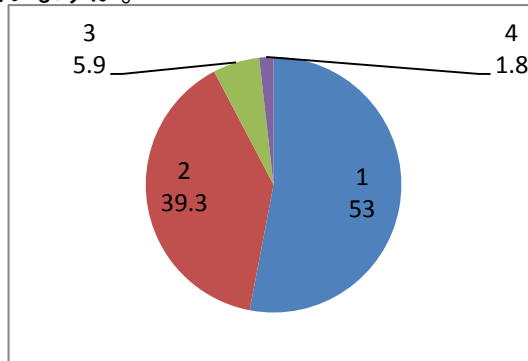
21来校されたお客様に、自ら進んであいさつをしていますか。

	人数	%
1 そう思う	185	47.8
2 ややそう思う	133	34.4
3 あまりそう思わない	54	14.0
4 そう思わない	14	3.6
不明	1	0.3
計	387	100.0



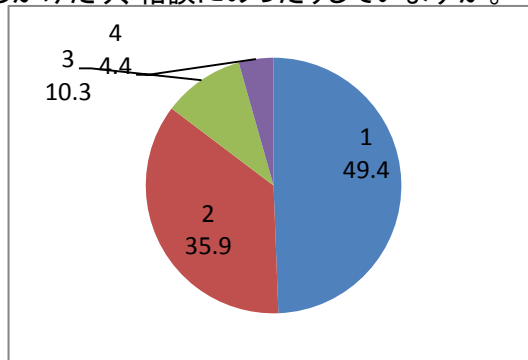
22周りに対して、思いやりをもって生活していますか。

	人数	%
1 そう思う	205	53.0
2 ややそう思う	152	39.3
3 あまりそう思わない	23	5.9
4 そう思わない	7	1.8
不明	0	0.0
計	387	100.0



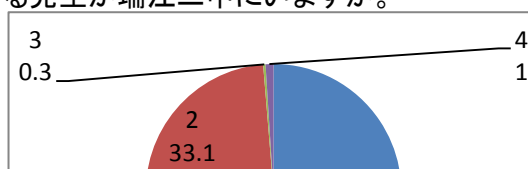
23困っている友達や悩んでいる友達に話しかけたり、相談にのったりしていますか。

	人数	%
1 そう思う	191	49.4
2 ややそう思う	139	35.9
3 あまりそう思わない	40	10.3
4 そう思わない	17	4.4
不明	0	0.0
計	387	100.0

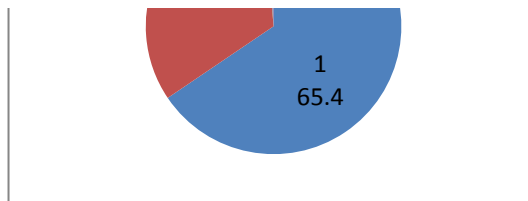


24困ったことや悩んでいるときに相談できる先生が瑞江二中にいますか。

	人数	%
1 そう思う	253	65.4
2 ややそう思う	128	33.1
3 あまりそう思わない	1	0.3
4 そう思わない	4	1.0

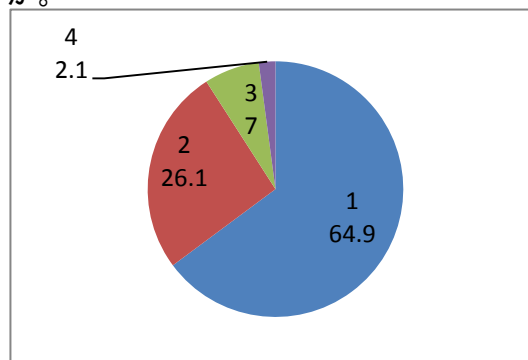


不明	1	0.3
計	387	100.0



25瑞江二中で、楽しく生活ができていますか。

	人数	%
1 そう思う	251	64.9
2 ややそう思う	101	26.1
3 あまりそう思わない	27	7.0
4 そう思わない	8	2.1
不明	0	0.0
計	387	100.0



〈授業に関して〉

- ・質問1「学びあい・小グループ活動を通して授業に参加する意欲、深く学ぼうとする意欲が高まったか」、質問3「コの字型の机配置を活かして、意見交換を有意義にしているか」に対し、どちらも「そう思う」、「ややそう思う」合わせて、80%を超えており、生徒の授業に対する意欲が高いことが分かる。
- ・質問2「ジャンプの課題に挑戦したか」の回答に対して、「そう思う」、「ややそう思う」と答えた生徒の方が多かったものの、「あまりそう思わない」、「そう思わない」と答えた生徒が合わせて30%近くいることがわかった。
- ・質問6～質問8の総合的な学習の時間に関する質問への回答から、生徒が授業の流れを意識しながら積極的に授業に取り組めており、思考力や仲間と協力する力を身に付けることが出来ているとわかった。

授業に関する質問全体を通して、生徒の授業に対しての意欲の高さが読み取れる。

今後は、ジャンプの課題に取組む意欲も伸ばしていく必要がある。

〈授業以外に関して〉

- ・質問12「委員会や学級の係・当番活動に責任をもって活動しているか」に対して「そう思う」「ややそう思う」と回答した割合が多く、責任感をもって役割分担をこなしていることがわかる。
- ・質問19～21「周囲の人へのあいさつをしているか」に対し、あいさつをしていると回答した割合がとても高いことや、質問22「周りに対して思いやりをもって生活しているか」に対し「そう思う」、「ややそう思う」の割合が非常に高いことから人間関係が良好であることが読み取れる。
- ・質問25「瑞江二中で、楽しく生活できていますか」に対して、「そう思う」、「ややそう思う」合わせて90%を超えており、学校生活が良好な生徒が多いことが分かる。
- ・質問17、18から「スマートフォン・インターネットに関する家庭でのルールがある」と答えた生徒が90%を超えているが、「家庭でのルールを守れていない」と答えた生徒が25%程いることが分かった。

授業以外の質問から、生徒の学校生活が良好であり、また、他者との関わりの点でも良好な生徒が多いことが読み取れた。

インターネットやスマートフォン関係のトラブルを未然に防ぐため、ルールを守れるようにしていくことが今後の課題である。