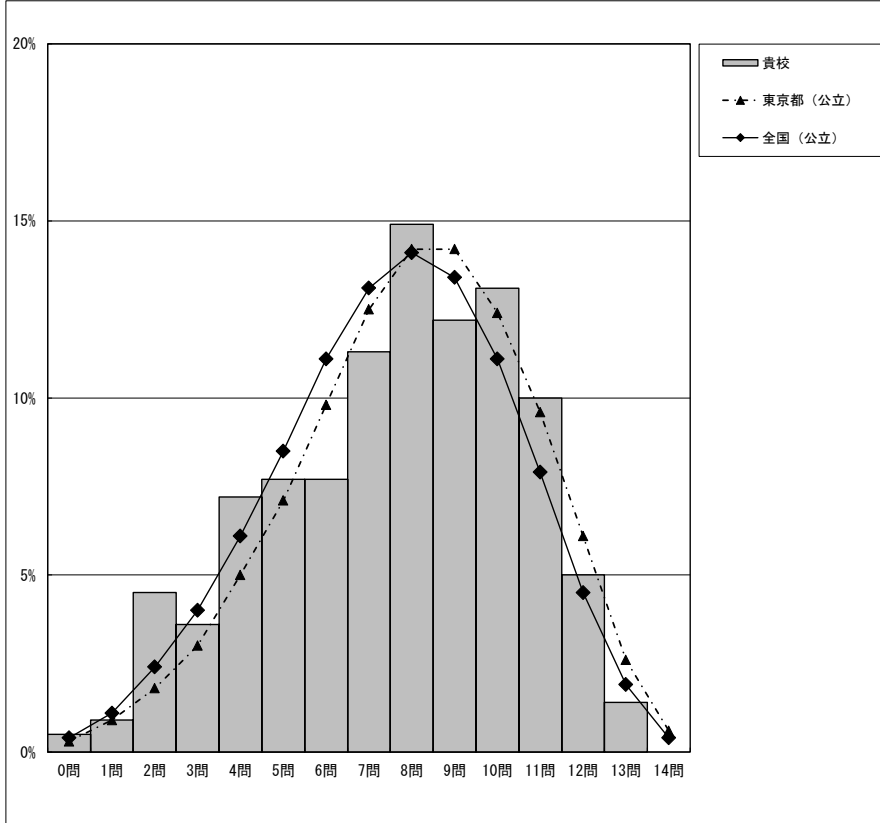


・以下の集計値／グラフは、4月17日に実施した調査の結果を、生徒を対象として集計した値である。  
 ※ただし、4月17日に調査を実施していない学校については、4月18日以降4月30日までに実施した調査の結果を集計した値とする。

	生徒数	平均正答数	平均正答率(%)	中央値	標準偏差
江戸川区立東葛西中学校	221	7.6 / 14	54	8.0	2.8
東京都(公立)	70,618	8.0 / 14	57	8.0	2.7
全国(公立)	870,560	7.6 / 14	54.3	8.0	2.7

正答数分布グラフ(横軸:正答数 縦軸:割合)



正答数集計値				
正答数	生徒数	割合(%)		
		貴校	東京都(公立)	全国(公立)
14問	0	0.0	0.6	0.4
13問	3	1.4	2.6	1.9
12問	11	5.0	6.1	4.5
11問	22	10.0	9.6	7.9
△ 10問	29	13.1	12.4	11.1
◇ 9問	27	12.2	14.2	13.4
◇ 8問	33	14.9	14.2	14.1
◇ 7問	25	11.3	12.5	13.1
▽ 6問	17	7.7	9.8	11.1
5問	17	7.7	7.1	8.5
4問	16	7.2	5.0	6.1
3問	8	3.6	3.0	4.0
2問	10	4.5	1.8	2.4
1問	2	0.9	0.9	1.1
0問	1	0.5	0.3	0.4

※今回の調査での四分位は以下の通りでした。

	貴校	東京都(公立)	全国(公立)
△ 第3四分位	10.0問	10.0問	10.0問
◇ 第2四分位	8.0問	8.0問	8.0問
▽ 第1四分位	6.0問	6.0問	6.0問

正答数ごとの層分布(全国四分位)

