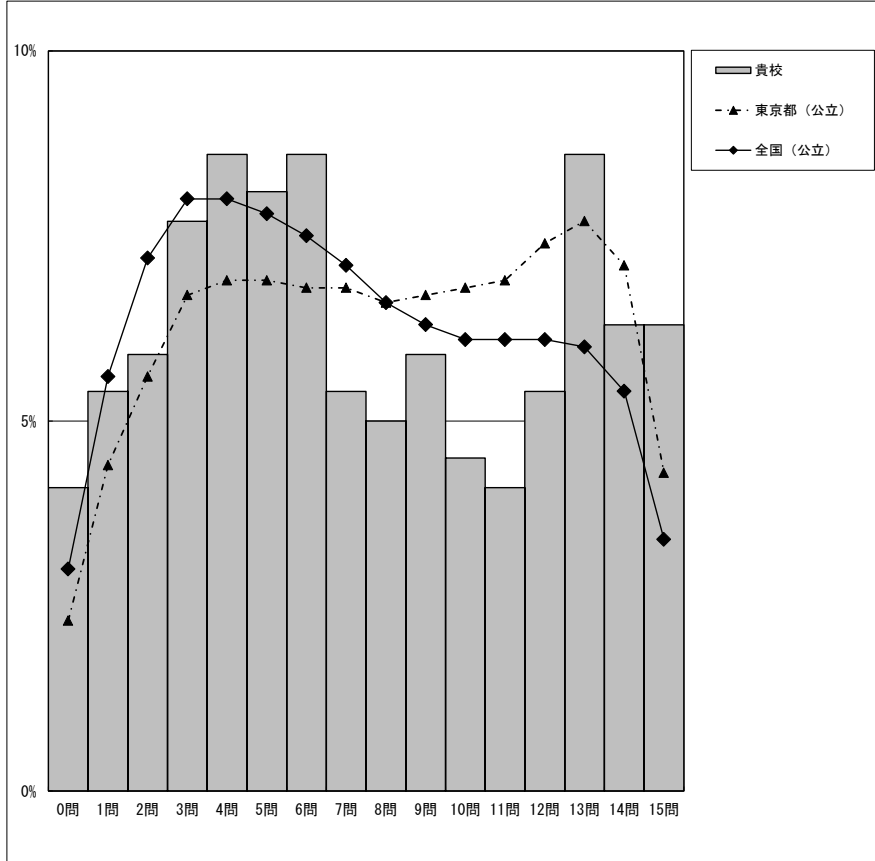


・以下の集計値／グラフは、4月17日に実施した調査の結果を、生徒を対象として集計した値である。  
 ※ただし、4月17日に調査を実施していない学校については、4月18日以降4月30日までに実施した調査の結果を集計した値とする。

	生徒数	平均正答数	平均正答率(%)	中央値	標準偏差
江戸川区立東葛西中学校	221	7.5 / 15	50	7.0	4.5
東京都(公立)	70,646	8.0 / 15	53	8.0	4.3
全国(公立)	871,097	7.2 / 15	48.3	7.0	4.2

正答数分布グラフ(横軸:正答数 縦軸:割合)



正答数集計値				
正答数	生徒数	割合(%)		
		貴校	東京都(公立)	全国(公立)
15問	14	6.3	4.3	3.4
14問	14	6.3	7.1	5.4
13問	19	8.6	7.7	6.0
△ 12問	12	5.4	7.4	6.1
11問	9	4.1	6.9	6.1
10問	10	4.5	6.8	6.1
9問	13	5.9	6.7	6.3
8問	11	5.0	6.6	6.6
◇ 7問	12	5.4	6.8	7.1
6問	19	8.6	6.8	7.5
5問	18	8.1	6.9	7.8
▽ 4問	19	8.6	6.9	8.0
3問	17	7.7	6.7	8.0
2問	13	5.9	5.6	7.2
1問	12	5.4	4.4	5.6
0問	9	4.1	2.3	3.0

※今回の調査での四分位は以下の通りでした。

	貴校	東京都(公立)	全国(公立)
△ 第3四分位	12.0問	12.0問	11.0問
◇ 第2四分位	7.0問	8.0問	7.0問
▽ 第1四分位	4.0問	4.0問	4.0問

正答数ごとの層分布(全国四分位)

