

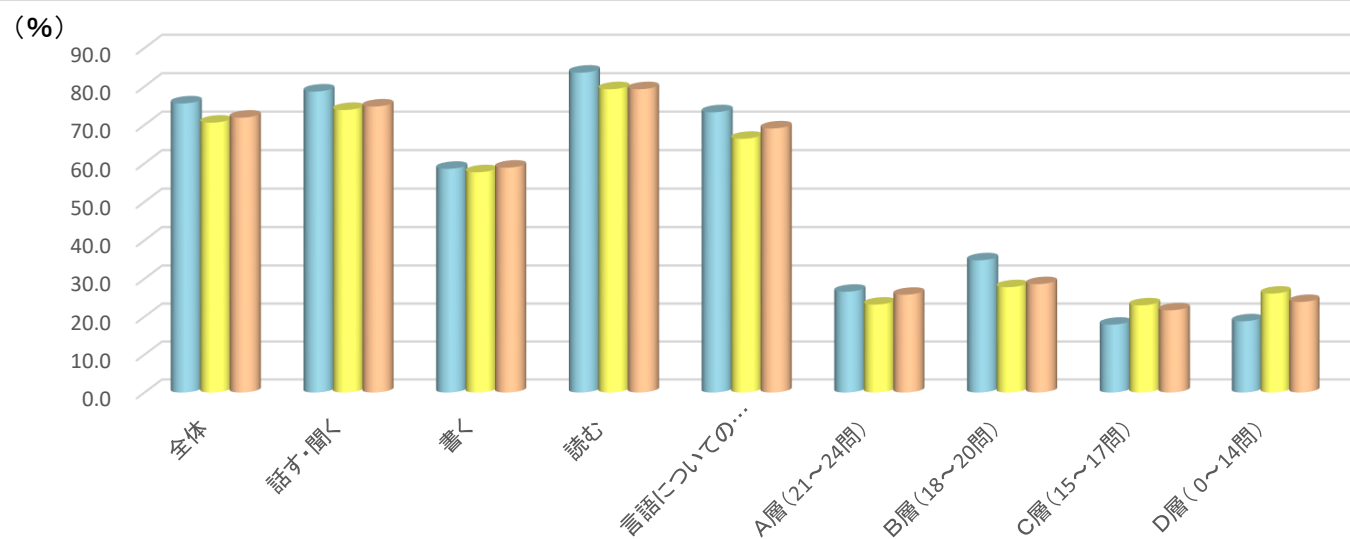
令和元年度 2学年 都・学力向上を図るための調査 正答率

令和元年7月4日(木)実施

国語

観点・四分位	平均正答率 (%)		
	本校	区(公立)	都(公立)
全体	75.6	70.6	71.9
話す・聞く	78.7	73.9	74.8
書く	58.6	57.7	58.9
読む	83.6	79.3	79.3
言語についての知識・理解・技能	73.3	66.4	69.1
A層(21~24問)	26.6	23.2	25.8
B層(18~20問)	34.8	27.8	28.6
C層(15~17問)	17.9	23.0	21.7
D層(0~14問)	18.8	26.1	23.9

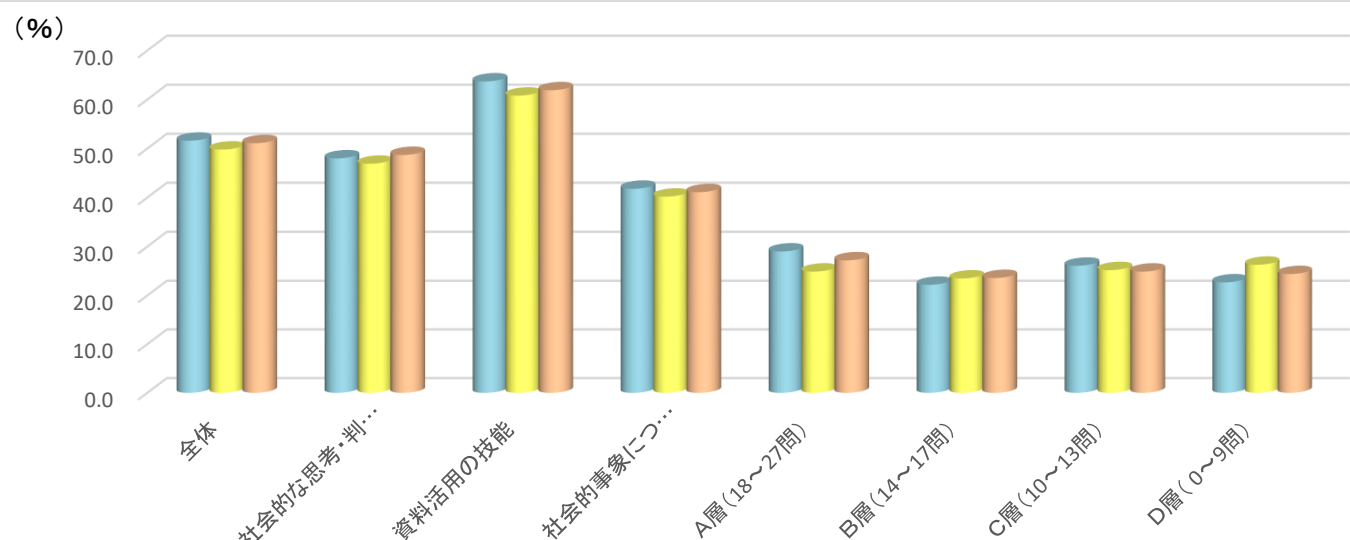
分析
 都の平均を上回ってる観点が多い。今後もより読書に親しませ、読解力を高めていく。「書くこと」について都の平均をわずかに下回った。論理的な文章を書く練習を重ねるとともに、表現力を高めていけるよう、自分の意見を言葉で表現する機会を多く設けていく。



社会

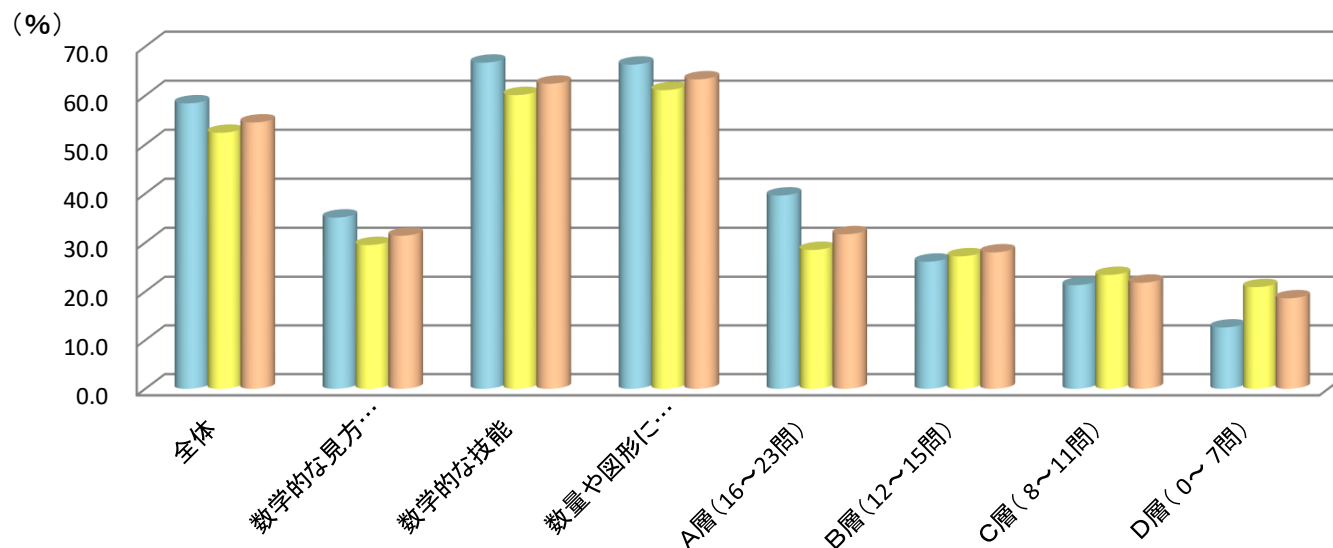
観点・四分位	平均正答率 (%)		
	本校	区(公立)	都(公立)
全体	51.6	49.8	51.1
社会的な思考・判断・表現	48.0	46.9	48.7
資料活用 of 技能	63.7	60.8	61.9
社会的事象についての知識・理解	41.8	40.2	41.1
A層(18~27問)	29.0	24.9	27.2
B層(14~17問)	22.2	23.5	23.6
C層(10~13問)	26.1	25.2	24.9
D層(0~9問)	22.7	26.3	24.4

分析
 資料活用 of 技能が区・都平均を上回っている。できる限り毎時間資料を読み取る作業を入れているからだと思われる。思考・判断・表現は都の平均を下回っている。考えさせる時間を授業内で十分にとっていくように改善を行っていく。



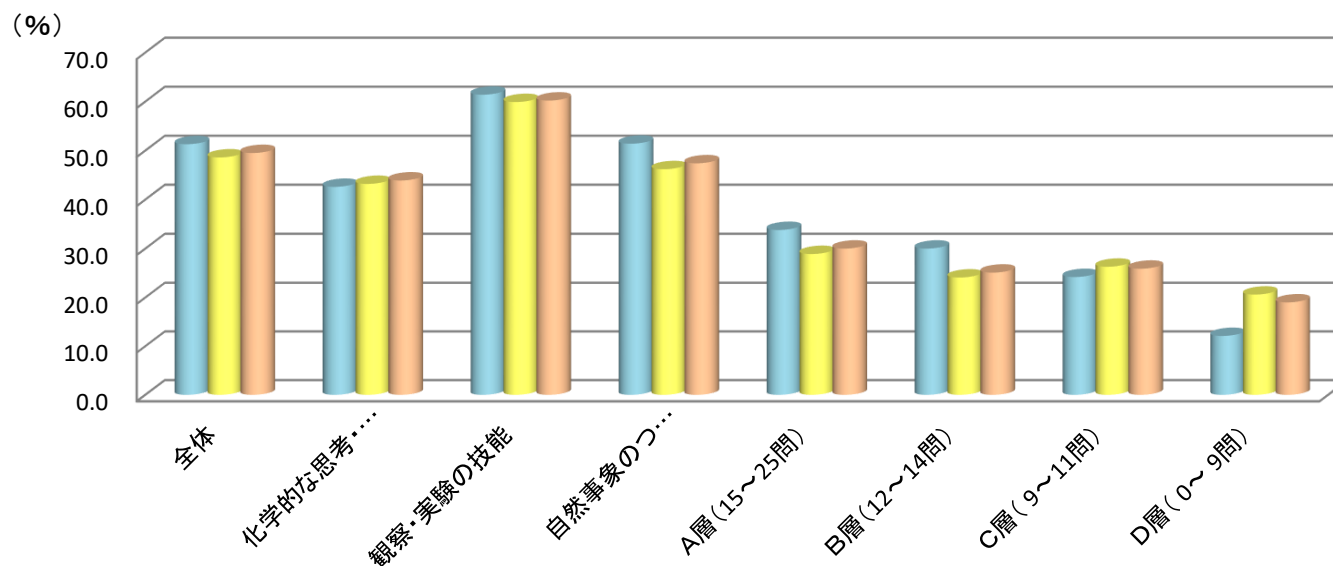
数学

観点・四分位	平均正答率 (%)		
	本校	区 (公立)	都 (公立)
全体	58.4	52.4	54.5
数学的な見方や考え方	35.1	29.5	31.4
数学的な技能	66.7	60.1	62.4
数量や図形についての知識・理解	66.3	61.1	63.3
A層 (16~23問)	39.6	28.5	31.7
B層 (12~15問)	26.1	27.2	28.0
C層 (8~11問)	21.3	23.4	21.8
D層 (0~7問)	12.6	20.9	18.6
分析	全ての観点において、区平均・都平均を上回っている。またA層の割合が最も高く、分布もA層へ偏っている。数学的な見方・考え方を高めるために、より興味・関心を引く授業を展開し、普段から身の回りの事象は数学に通じている事を伝えていく。答えを求めるだけでなく、そこに至るまでの思考を大切にしたい。		



理科

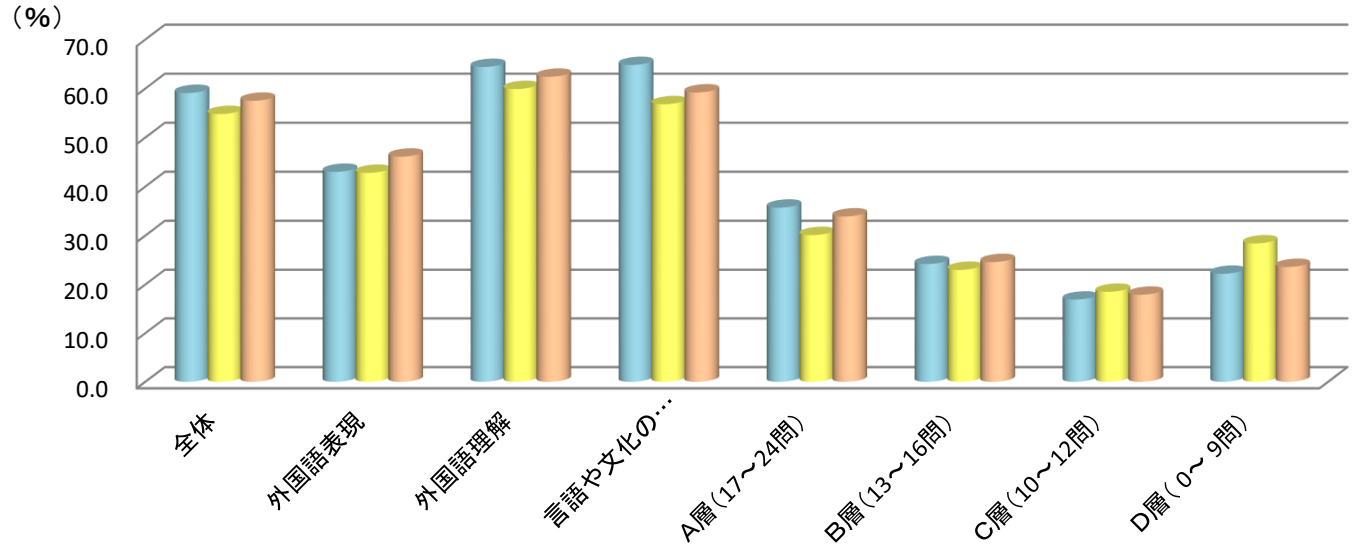
観点・四分位	平均正答率 (%)		
	本校	区 (公立)	都 (公立)
全体	51.3	48.6	49.5
化学的な思考・表現	42.6	43.2	43.9
観察・実験の技能	61.4	59.9	60.2
自然事象についての知識・理解	51.4	46.2	47.4
A層 (15~25問)	33.8	28.9	30.0
B層 (12~14問)	30.0	24.1	25.1
C層 (9~11問)	24.2	26.3	25.9
D層 (0~9問)	12.1	20.6	19.0
分析	全体が区平均、都平均を上回ることができ、生徒の理解度が比較的高いことが分かる。また、D層の割合が5教科の中で最も低く、区、都平均よりも大きく下回っているため、学力の底上げの実現ができていた。化学的な思考・表現は区、都平均よりも下回っているため、授業改善を図りたい。		



英語

観点・四分位	平均正答率 (%)		
	本校	区 (公立)	都 (公立)
全体	59.1	54.8	57.5
外国語表現	43.0	42.8	46.1
外国語理解	64.4	59.9	62.4
言語や文化についての知識・理解	64.8	56.8	59.2
A層 (17~24問)	35.7	30.1	33.9
B層 (13~16問)	24.2	23.0	24.6
C層 (10~12問)	16.9	18.5	17.9
D層 (0~9問)	22.2	28.4	23.6

分析 ほとんどの観点において、区平均・都平均を上回っているが、外国語表現の観点において都平均よりやや下回った。授業においては発話した英語を書くことを意識的に行っているが、家庭においても反復したい、書きたい、と思うようなトピックを取り上げるなど、改善を図っていきたい。



令和元年度 2学年 都・学力向上を図るための調査

本校、四分位(A~D層)の割合

