

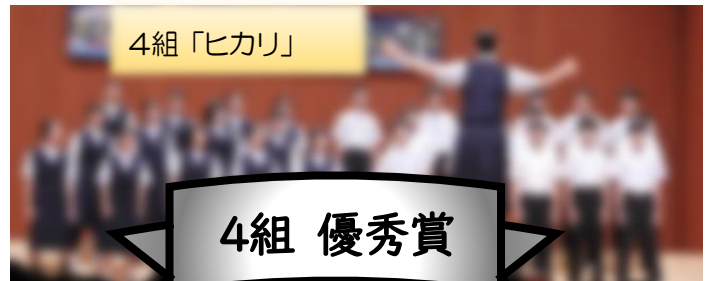
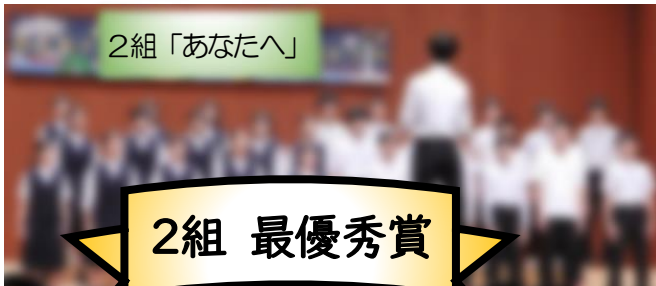
第3学年便り Hop Step Jump

No14. 11/1(金)

●学芸発表会●

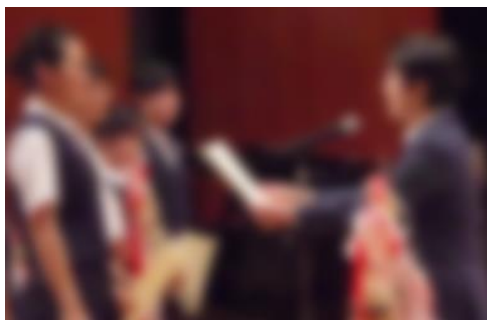
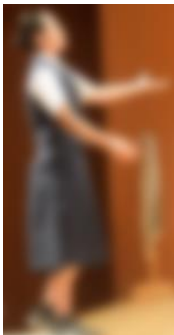
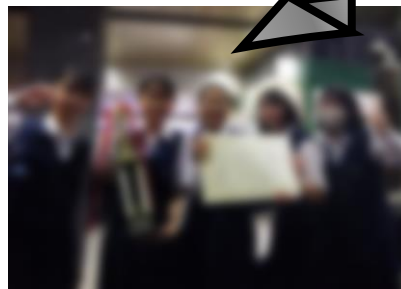
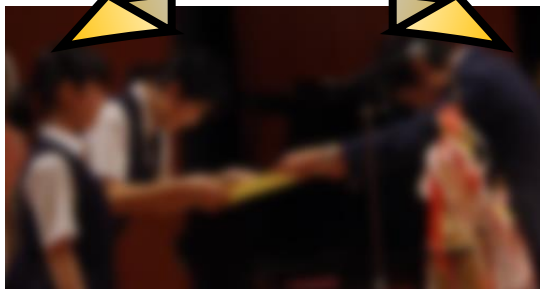


10月19日(土)は学芸発表会がありました。約2週間の練習期間中、クラスの仲間や先生と練習に励み、本番ではどのクラスもその成果が発揮され、最高学年として素晴らしい発表でした。



2組 最優秀賞

4組 優秀賞



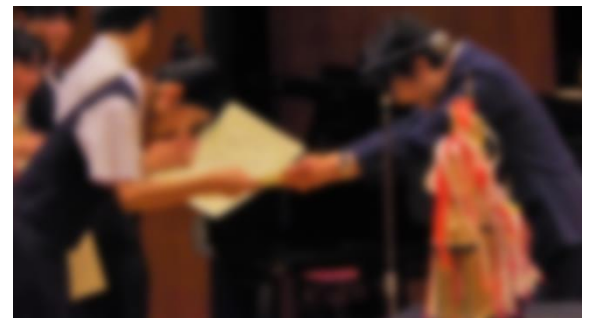
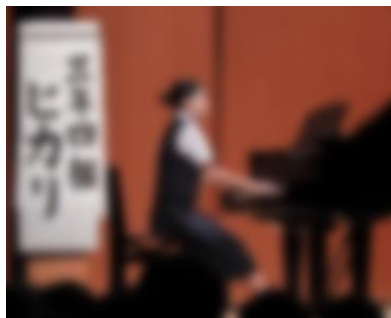
指揮者賞
1組
大弥 夏希さん



伴奏者賞

4組

矢野 百々花さん





※その他の当日の様子を裏面にも載せていますので、ぜひご覧ください。

●ロードレース大会●

11月6日(水)はロードレース大会があります。

中止の判断は当日の朝7時に行い、HP、Tetoruにて連絡します。

集合場所：葛西臨海公園臨時駐車場

集合時間：8時30分(徒歩にて登下校)

距離：女子…4.4km、男子…5.8km、小回りコース…3.1km

服装：競技中は体育着(半袖・短パン)、登下校時は原則ジャージで、防寒着が必要な生徒は着用可。

持ち物：タオル、水筒(スポーツドリンク、茶、水)、防寒着、筆記用具、ティッシュ、手袋、ビニール袋、

着替えのTシャツ(体育着か白色Tシャツにワンポイント可)※持ち物には記名をして南中サブバッグに入れてください。



●今週、来週の予定●

2日(土)	中学校弁論大会
3日(日)	文化の日
4日(月)	振替休日
5日(火)	朝礼、安全指導
6日(水)	ロードレース大会
7日(木)	
8日(金)	漢字検定 (※3年生の受験に関する最後の受験日です。16時再登校)

●再来週の予定●

10日(日)	開校記念日
11日(月)	卒業アルバム、受験写真撮影(①)
12日(火)	
13日(水)	第3回定期考査(給食なし)
14日(木)	第3回定期考査(給食なし)
15日(金)	第3回定期考査、避難訓練、専門委員会

★11月18日(月)は実力テストです！

●第3回定期考査の範囲●

日付	教科名	範囲	学習のポイント	提出物・持ち物など
11月13日(水)	国語	<ul style="list-style-type: none"> 漢字書き取り(漢字マスターP101~P141) 漢字読み(教科書P108~110、P113) 俳句の季語と季節 おくのほそ道(P120~P125) 和歌の調べ(P126~P133) 風景と心情・漢詩を味わう(P134~P139) ニュースで情報を編集する。(P108~P110) 	<ul style="list-style-type: none"> 俳句の季語と季節(旧暦に注意) 俳句の基本形。本文の現代語訳を確認。俳句の表現技法をつかむ。 和歌の大意と基本形、種類、表現技法を確認。 漢詩の大意と基本形、読み方のルールを復習。 与えられた情報・データからその特徴を捉え、記事を書く。(百五十字以内にまとめる) 	特にありません。
	数学	教科書P85~P138まで ワークP51~P79まで	2次方程式の利用問題、関数の基礎から応用、相似の基本、相似条件など広範囲ですので、しっかりと準備しましょう。	ワーク 〇付けをして13日に数学係が回収 ノート 13日に少人数ごとに回収
	技術	技術 はんだづけの説明書、実習の内容 家庭科 <ul style="list-style-type: none"> 企画書①② ・保育まとめ(昨年度のもの) 調理レポート魚料理 教科書P.28、29、52~55、124~129、152~153 	技術 説明書に書いてある内容や使った工具、実習での注意事項などをやっておきましょう。	技術 なし 家庭科 なし
11月14日(木)	英語	<ul style="list-style-type: none"> 教科書P.63~90(P.85~89除く) プリントNo.22~28 すらすら英会話05、06 ワークP.56~82 単フリProgram5/6 総まとめP.46~53(テスト④) 午後課題(並び替えProgram5/6) 	<ul style="list-style-type: none"> 範囲内の文法事項についてまんべんなく復習しましょう。特にプリントNo.28はよく復習しましょう。 英問英答を、自信をもってできるようにしましょう。 単フリ等を中心に範囲内の英単語を書けるように練習しましょう。 リスニング問題も出題します。 	以下①②③を14日提出。終学活後3~2へ。提出遅れや不備がある場合は減点。最終受付は15日16:30。 ①ワーク付属ノート 範囲全てに取り組み一問ずつ丸つけ。答え直しも行う。付属ノートのオリジナル特集(P.34、P.40)も同様。 ②授業ノート Program5-1~Program6-3 ③3年間の総まとめ問題集 提出ノート P.2~53(これ以降は今後チェックする)
	社会	平目 T【歴史】教科書P264~283 ノートファイル⑩~⑫ 【公民】教科書P8~31、130~145 ノートファイル①~⑨ 武藤 T【公民】教科書P50~55 ノート番号4,5,6 衆議院議員選挙	【平目 T】歴史は教科書とノートファイルを中心に勉強してください。年表も確認しておいてください。公民はノートファイルを中心に勉強してください。 【武藤 T】ノート中心に出します。法律名と内容が合うようにしましょう。	【平目 T】 社会の自主学習 P70~79 と公民ノートファイルは14日(木)に教科係が集めて職員室に提出 歴史ノートファイルはテスト後最初の授業で回収 【武藤 T】 なし
	音楽	歌唱:ふるさと 器楽:虹の彼方に 鑑賞:花(23下p.12~15,18) フルタバ(23下p.26~30) 能(23上p.59~63) ・楽典について(教p.84)	<ul style="list-style-type: none"> 歌詞を確認しましょう。 ドレミをふれるようにしましょう。 ワークシートを確認しましょう。 楽譜を確認しましょう。 	なし
11月15日(金)	理科	「単元3 運動とエネルギー」 ※ただし、第3章 第5節「エネルギーの変換と保存」を除く 教科書:p130~179 ワーク:p48~81(ただし、p68,69,p71の4,p79の2を除く) 積み上げ:8~12(ただし、12発展1,2を除く)	<ul style="list-style-type: none"> 授業で説明した内容を中心に、教科書、ワーク、積み上げを学習しましょう。 ワークは全問正解するまで繰り返し解き、基礎固めをしてください。 	持ち物 三角定規 <ul style="list-style-type: none"> ワーク用ノート提出 提出日:11月15日(金) 授業用ノート提出 提出日:11月18日(月)
	美術	西洋の建築 ノート、プリントより 資料集:P168~170 教科書23下:P2	作品名や作者、時代をしっかりと覚える。調べ学習は早めに終わらせて覚える時間を作る。	<ul style="list-style-type: none"> ノート提出 プリントの写真画像をノートに切り貼りし、作品についての調べ学習をおこなう。15日(金)終学活で回収、美術係が放課後美術室に運ぶ。 ※実技問題が出題されるので、4B、定規、コンパス持参。
	体育	<ul style="list-style-type: none"> 水泳(クローラー・平泳ぎ)+図解体育p79・p97 バスケットボール プリント ソフトボール プリント+図解体育p221・p235 長距離走 プリント 保健 教科書p138~157(p144~147)を除く ワーク p12~p33(p18~23を除く)	体育分野では、授業で触れた内容は、配布されたプリントや図解体育の該当ページを確認しましょう。 保健分野では、教科書の資料を見ながら内容への理解を深めましょう。	保健 学習の整理と確認・板書を見ます。 ワーク p12~p33(p18~23を除く) 丸付け・直しまで行う。 ワークを解く際は、鉛筆やシャープペンで解くこと。また、範囲内の板書が書いてあることを確認すること。

♪♪♪ 学芸発表会の当日のようす ♪♪♪

