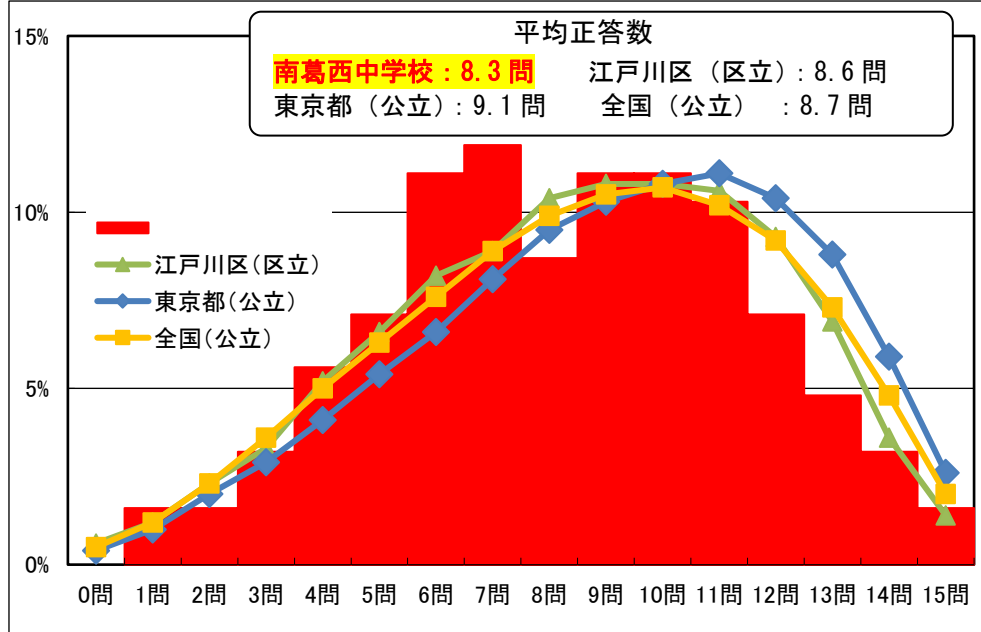
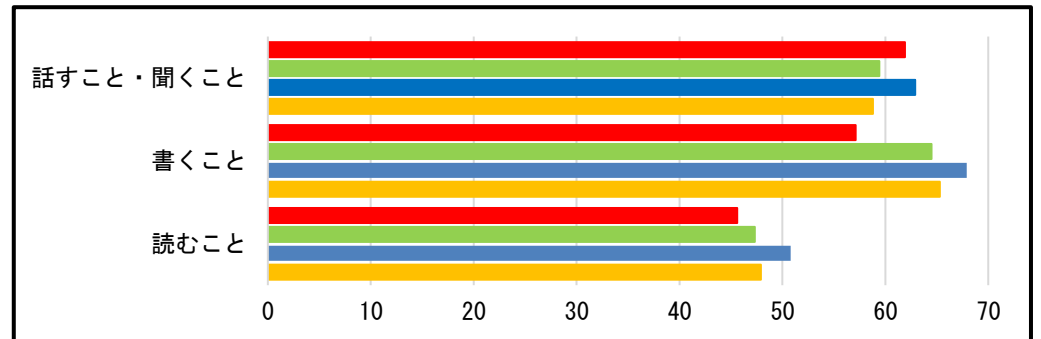
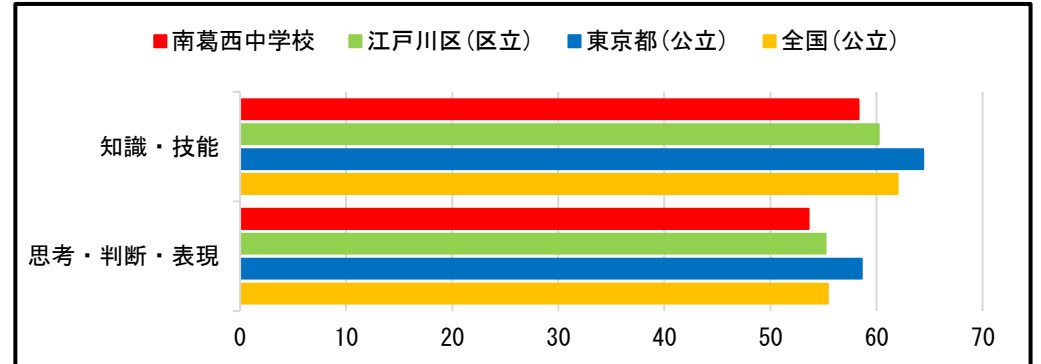


令和6年度 全国学力・学習状況調査結果と改善に向けて【国語】 南葛西中学校

正答数分布



「領域別」の結果



<四分位における割合(都全体の四分位による)>

国語	上位 ← 下位			
	A層 12~15問	B層 9~11問	C層 7~8問	D層 0~6問
南葛西中学校	16.7	32.5	20.6	30.2
江戸川区(区立)	21.2	32.2	19.3	27.3
東京都(公立)	27.7	32.2	17.6	22.5
全国(公立)	23.3	31.4	18.8	26.5

【平均正答率の差】

南葛西中学校	56%
江戸川区(区立)	57%
東京都(公立)	61%
全国(公立)	58.1%
都との差	5.0ポイント

【分析結果と授業改善に向けて】

【国語】全国平均 +2.1ポイント

<知識及び技能>が+8.0ポイントである。

<思考力判断力表現力等>が-3.5ポイントである。

基礎基本を徹底するとともに、読書や授業をとおして言葉がもつ価値を認識させ、自分の思いや考えを伝え合おうとする態度を養う。また、日常生活の思考力・判断力・表現力の向上につなげるような授業実践を心掛ける。

四分位とは、データを値の大きさの順に並べたとき、生徒数の1/4、2/4、3/4にあたるデータが含まれているのはどの集合かを示すものである。下の表では、四分位によって生徒をA、B、C、D層に分けた時のそれぞれの層の生徒の割合を示している。なお、本データで示している四分位は、東京都(公立)のデータを基に定めている。