

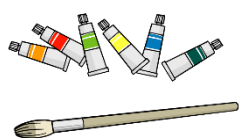
# 第2学年便り One Team



No.4 4/30(木)

## ●(続)令和8年度、学年旗・学級旗制作の様子

4月8日(水)に原画募集を始めてから今年度の学級旗制作が始まっています。昨年度は、他校出身の友だちとたどたどしく始まったこの活動も1年間を経て、段取りよく協力して行う姿を見て成長を感じています。ほぼ同じ頃から学級委員を中心に、今年度の四文字熟語を書いて学年旗の制作も終わりました。どちらも5月8日(金)の生徒総会にて全体へ披露される予定です。



## ●フッ化物洗口保護者会のお知らせ

令和5年度から区内の公立小中学校で順次始まった歯科衛生に関する施策です。本校は、今年度から開始し、数年間継続して行っていく予定です。ご家庭との連携により歯科衛生に関する習慣を身につけ、将来にわたり健康な口腔を維持することで虫歯の減少、予防をしていこうとする活動です。以下が説明会の日取り等となります。

日時： 5月9日(土)13時45分～14時15分

説明者：ドルフィンファミリー歯科(歯科校医) 佐藤 太先生

## ●部活動保護者会のお知らせ

5月9日(土)、部活動保護者会を行います。ご出席の際は、5月7日(木)までに「部活動保護者会出欠票」を担任へ提出の上、ご出席くださいますよう、ご案内申し上げます。

日時：5月9日(土)14時15分～14時50分

※災害時引き渡し訓練下校後にフッ化物洗口説明会を行い、その後に行います。

※上履きをご持参ください。

内容：14時15分～14時30分 全体会(体育館)

14時30分～14時50分 部活動別(各会場)

## ●今後の予定とGWの宿題について

あわただしい新年度の行事が一段落した今日この頃ですが、この連休で休息を入れて5月からの学習をスムーズに進められるよう準備をしましょう。以下に5月の行事予定とGWの宿題を掲載しておきます。

日	曜	行事予定	宿題	その他
1	金	身体測定	GW	体育委員会、学級旗完成
2	土		GW	
3	日	憲法記念日	GW	
4	月	みどりの日	GW	
5	火	こどもの日	GW	
6	水	振替休日	GW	
7	木			GWの宿題提出
8	金	生徒総会	数	GWの宿題提出
9	土	土曜授業、セーフティ教室、部活動・フッ化物洗口保護者説明会、避難訓練(引渡し)		GWの宿題提出
10	日			
11	月	振替休日		
12	火	朝礼・安全指導		
13	水	腎臓検診二次	英	
14	木			
15	金		社	



# 2学年 GW 中の宿題一覧



	内 容	備 考
国語	・漢字の練習 配布したプリントの漢字の練習をしてきてください。	提出はありません。GW明け初回の授業でテストを行います。
数学	・学習ノート (p. 2~17) ・計算プリント ※ 計算プリントの解答は Teams にあります。	・5/7 (木) に数学係が回収し、近藤大郁まで持ってくること。
英語	英語で絵日記を書こう!	5/7 (木) に英語係が回収し、出席番号順に並べて、池内まで。
社会	ニュース調べ	5/7 (木) に社会係が回収し、出席番号順に並べて平目へ
理科	単元1 第1章の宿題プリント (No.9) 1問ずつ丸付けもしてください。 ※両面あるので気を付けてください。	5/7 (木) の朝8時まで Teams の課題で提出。※提出期限ギリギリではなく、 <u>余裕をもって提出しましょう!</u>
音楽	歌のテストの練習	授業内で説明します。
美術	なし	
体育	・授業で学習したダンスの練習 完璧に覚えてきてください。	
家庭	普段着 (私服) の表示をタブレットで撮影しておく。 ※タグにある組成表示、取扱表示など	GW 明けの授業内で使用します。
技術	なし	
学年	「社会を明るくする運動」の標語	5/7(木)に提出

「提出日」「提出物」は、自分でよく確認しましょう!

2年生最初の課題です。  
継続して取り組める生活習慣を作りましょう。

**必ず提出しましょう!**

