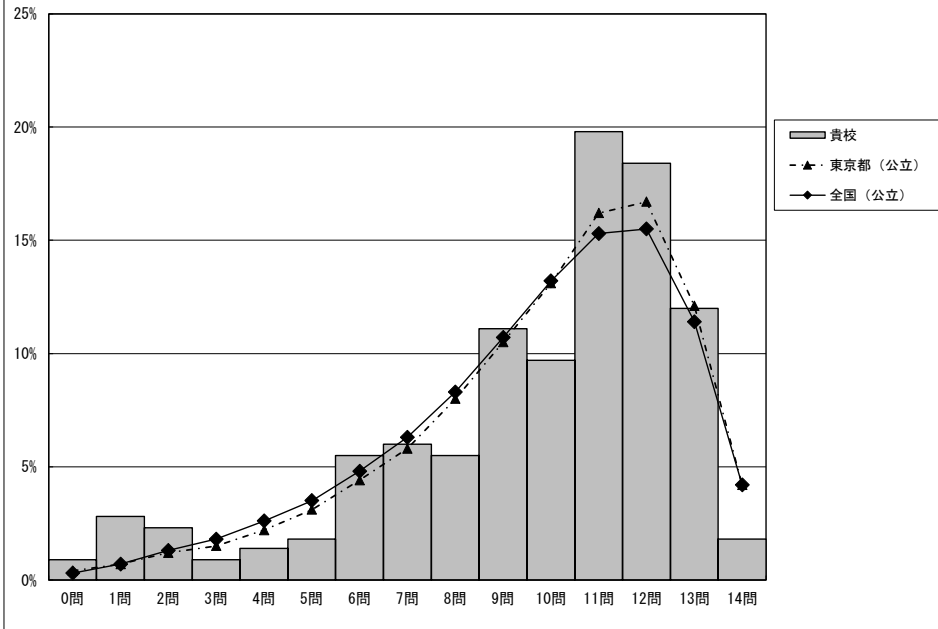


・以下の集計値／グラフは、4月19日に実施した調査の結果を、生徒を対象として集計した値である。  
 ※ただし、4月19日に調査を実施していない学校については、4月20日以降5月20日までに実施した調査の結果を集計した値とする。

	生徒数	平均正答数	平均正答率 (%)	中央値	標準偏差
江戸川区立葛西第三中学校	217	9.6 / 14	69	11.0	3.2
東京都 (公立)	70,858	9.8 / 14	70	10.0	2.9
全国 (公立)	891,820	9.7 / 14	69.0	10.0	2.9

正答数分布グラフ (横軸: 正答数, 縦軸: 割合)



正答数集計値				
正答数	生徒数		割合 (%)	
	貴校	貴校	東京都 (公立)	全国 (公立)
14問	4	1.8	4.2	4.2
13問	26	12.0	12.1	11.4
△ 12問	40	18.4	16.7	15.5
◇ 11問	43	19.8	16.2	15.3
10問	21	9.7	13.1	13.2
9問	24	11.1	10.5	10.7
▽ 8問	12	5.5	8.0	8.3
7問	13	6.0	5.8	6.3
6問	12	5.5	4.4	4.8
5問	4	1.8	3.1	3.5
4問	3	1.4	2.2	2.6
3問	2	0.9	1.5	1.8
2問	5	2.3	1.2	1.3
1問	6	2.8	0.7	0.7
0問	2	0.9	0.4	0.3

※今回の調査での四分位は以下の通りでした。

	貴校	東京都 (公立)	全国 (公立)
△ 第3四分位	12.0問	12.0問	12.0問
◇ 第2四分位	11.0問	10.0問	10.0問
▽ 第1四分位	8.0問	8.0問	8.0問