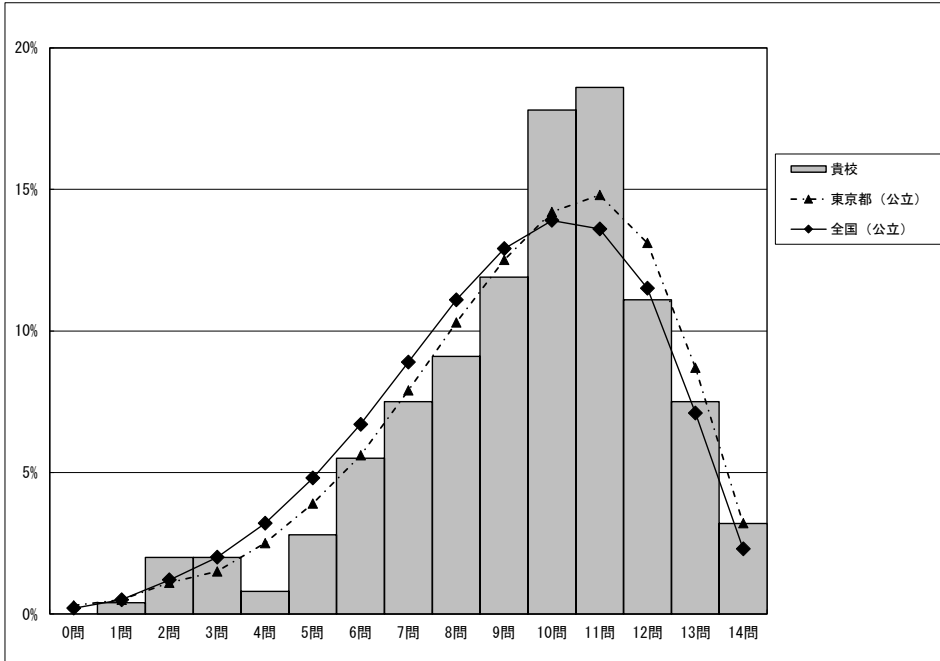


・以下の集計値／グラフは、5月27日に実施した調査の結果を、生徒を対象として集計した値である。
 ※ただし、5月27日に調査を実施していない学校については、5月28日以降6月30日までに実施した調査の結果を集計した値とする。

| | 生徒数 | 平均正答数 | 平均正答率 (%) | 中央値 | 標準偏差 |
|--------------|---------|----------|-----------|------|------|
| 江戸川区立葛西第三中学校 | 253 | 9.5 / 14 | 68 | 10.0 | 2.7 |
| 東京都 (公立) | 70,017 | 9.4 / 14 | 67 | 10.0 | 2.8 |
| 全国 (公立) | 903,157 | 9.0 / 14 | 64.6 | 9.0 | 2.8 |

正答数分布グラフ (横軸: 正答数, 縦軸: 割合)



| 正答数集計値 | | | | |
|--------|-----|------|----------|---------|
| 正答数 | 生徒数 | | 割合 (%) | |
| | 貴校 | 貴校 | 東京都 (公立) | 全国 (公立) |
| 14問 | 8 | 3.2 | 3.2 | 2.3 |
| 13問 | 19 | 7.5 | 8.7 | 7.1 |
| 12問 | 28 | 11.1 | 13.1 | 11.5 |
| 11問 | 47 | 18.6 | 14.8 | 13.6 |
| 10問 | 45 | 17.8 | 14.2 | 13.9 |
| 9問 | 30 | 11.9 | 12.5 | 12.9 |
| 8問 | 23 | 9.1 | 10.3 | 11.1 |
| 7問 | 19 | 7.5 | 7.9 | 8.9 |
| 6問 | 14 | 5.5 | 5.6 | 6.7 |
| 5問 | 7 | 2.8 | 3.9 | 4.8 |
| 4問 | 2 | 0.8 | 2.5 | 3.2 |
| 3問 | 5 | 2.0 | 1.5 | 2.0 |
| 2問 | 5 | 2.0 | 1.1 | 1.2 |
| 1問 | 1 | 0.4 | 0.5 | 0.5 |
| 0問 | 0 | 0.0 | 0.3 | 0.2 |

※今回の調査での四分位は以下の通りでした。

| | 貴校 | 東京都 (公立) | 全国 (公立) |
|---------|-------|----------|---------|
| △ 第3四分位 | 11.0問 | 11.0問 | 11.0問 |
| ◇ 第2四分位 | 10.0問 | 10.0問 | 9.0問 |
| ▽ 第1四分位 | 8.0問 | 8.0問 | 7.0問 |