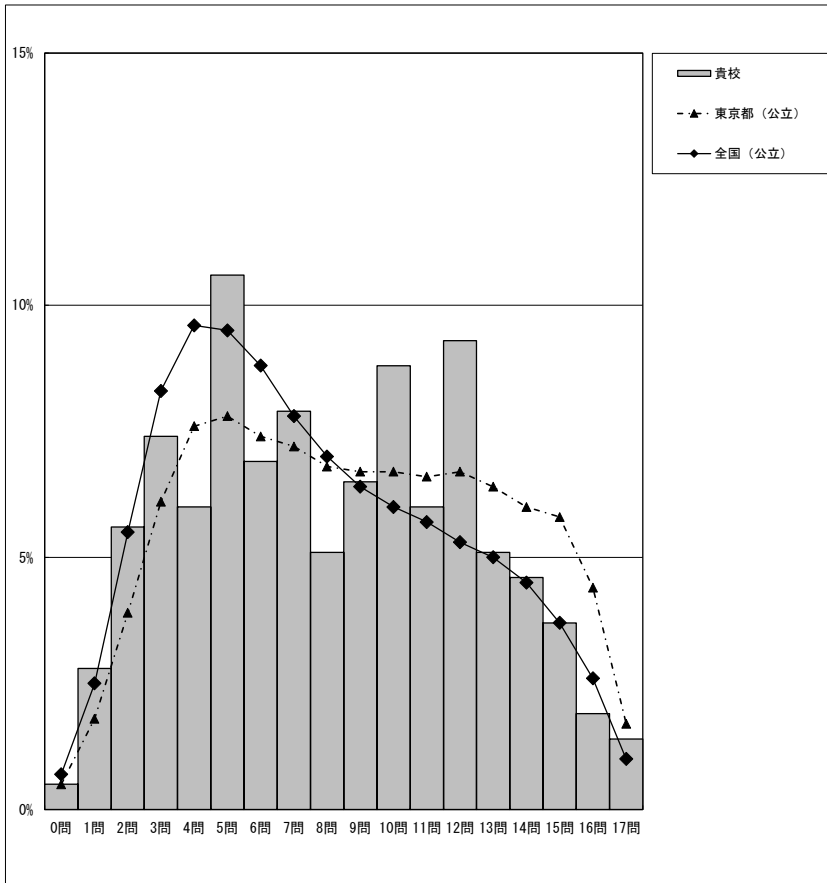


・以下の集計値／グラフは、4月18日に実施した調査の結果を、生徒を対象として集計した値である。
 ※ただし、4月18日に調査を実施していない学校については、4月19日以降4月28日までに実施した調査の結果を集計した値とする。

	生徒数	平均正答数	平均正答率(%)	中央値	標準偏差
江戸川区立葛西第三中学校	216	8.1 / 17	48	8.0	4.2
東京都(公立)	71,486	8.8 / 17	52	9.0	4.3
全国(公立)	893,528	7.7 / 17	45.6	7.0	4.2

正答数分布グラフ(横軸:正答数 縦軸:割合)



正答数集計値				
正答数	生徒数	割合(%)		
		貴校	東京都(公立)	全国(公立)
17問	3	1.4	1.7	1.0
16問	4	1.9	4.4	2.6
15問	8	3.7	5.8	3.7
14問	10	4.6	6.0	4.5
13問	11	5.1	6.4	5.0
△ 12問	20	9.3	6.7	5.3
11問	13	6.0	6.6	5.7
10問	19	8.8	6.7	6.0
9問	14	6.5	6.7	6.4
◇ 8問	11	5.1	6.8	7.0
7問	17	7.9	7.2	7.8
6問	15	6.9	7.4	8.8
▽ 5問	23	10.6	7.8	9.5
4問	13	6.0	7.6	9.6
3問	16	7.4	6.1	8.3
2問	12	5.6	3.9	5.5
1問	6	2.8	1.8	2.5
0問	1	0.5	0.5	0.7

※今回の調査での四分位は以下の通りでした。

	貴校	東京都(公立)	全国(公立)
△ 第3四分位	12.0問	12.0問	11.0問
◇ 第2四分位	8.0問	9.0問	7.0問
▽ 第1四分位	5.0問	5.0問	4.0問