

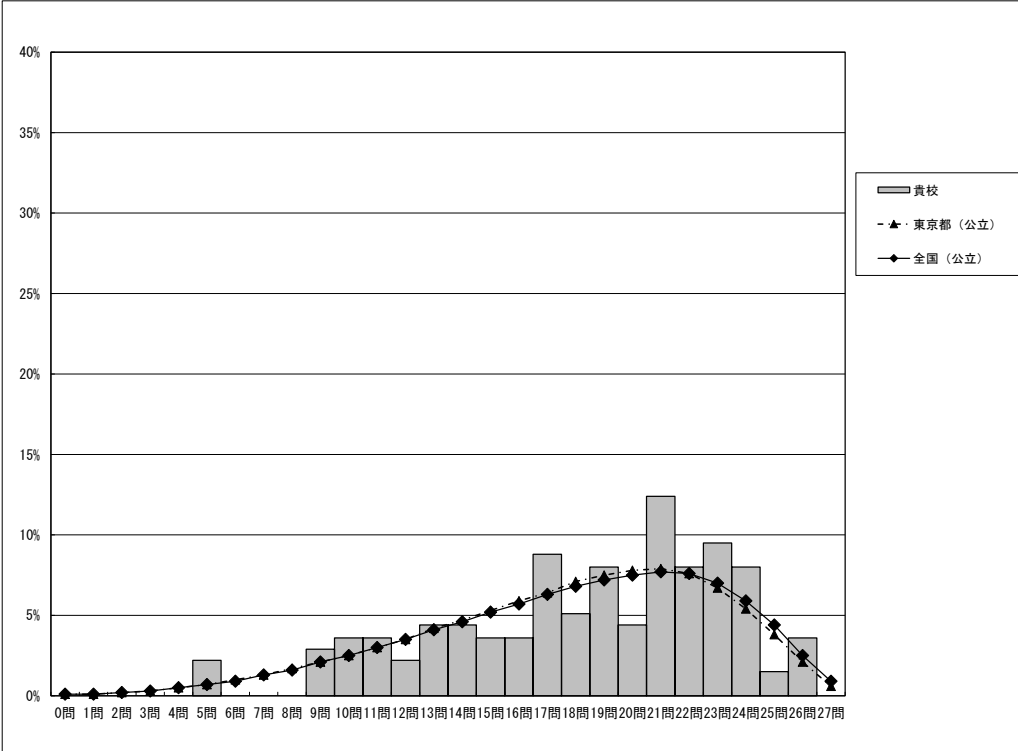
調査結果概況 [理科]

江戸川区立小松川第二中学校一生徒

・以下の集計値／グラフは、4月17日に実施した調査の結果を、生徒を対象として集計した値である。
 ※ただし、4月17日に調査を実施していない学校については、4月18日以降5月1日までに実施した調査の結果を集計した値とする。

	生徒数	平均正答数	平均正答率 (%)	中央値	標準偏差
江戸川区立小松川第二中学校	137	18.3 / 27	68	19.0	4.9
東京都 (公立)	73,141	17.7 / 27	65	18.0	5.2
全国 (公立)	967,188	17.9 / 27	66.1	19.0	5.2

正答数分布グラフ (横軸：正答数、縦軸：割合)



正答数	正答数集計値			
	生徒数	割合 (%)		
	貴校	貴校	東京都 (公立)	全国 (公立)
27問	0	0.0	0.6	0.9
26問	5	3.6	2.1	2.5
25問	2	1.5	3.8	4.4
24問	11	8.0	5.4	5.9
23問	13	9.5	6.7	7.0
22問	11	8.0	7.6	7.6
21問	17	12.4	7.9	7.7
20問	6	4.4	7.8	7.5
19問	11	8.0	7.5	7.2
18問	7	5.1	7.1	6.8
17問	12	8.8	6.4	6.3
16問	5	3.6	5.9	5.7
15問	5	3.6	5.3	5.2
14問	6	4.4	4.7	4.6
13問	6	4.4	4.2	4.1
12問	3	2.2	3.5	3.5
11問	5	3.6	3.0	3.0
10問	5	3.6	2.5	2.5
9問	4	2.9	2.1	2.1
8問	0	0.0	1.7	1.6
7問	0	0.0	1.3	1.3
6問	0	0.0	1.0	0.9
5問	3	2.2	0.7	0.7
4問	0	0.0	0.5	0.5
3問	0	0.0	0.3	0.3
2問	0	0.0	0.2	0.2
1問	0	0.0	0.1	0.1
0問	0	0.0	0.1	0.1

※今回の調査での四分位は以下の通りでした。

	貴校	東京都 (公立)	全国 (公立)
△ 第3四分位	22.0問	22.0問	22.0問
◇ 第2四分位	19.0問	18.0問	19.0問
▽ 第1四分位	15.0問	14.0問	14.0問