

調査結果概況 [国語A：主として知識]  
江戸川区立小松川第二中学校一生徒

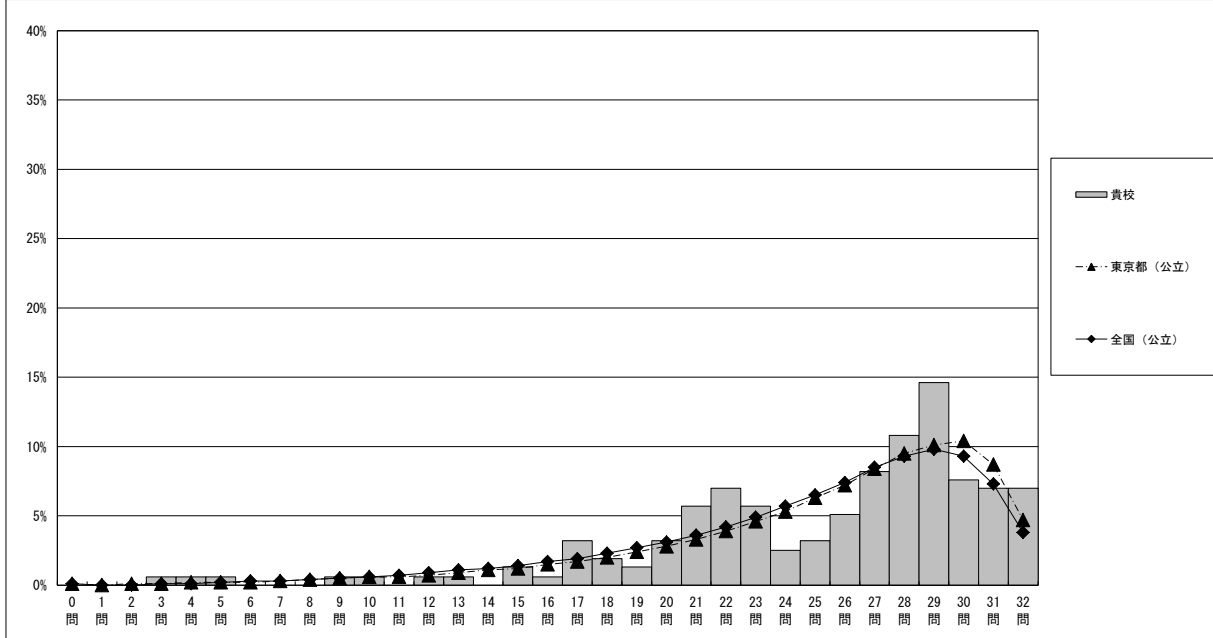
・以下の集計値／グラフは、4月18日に実施した調査の結果を、生徒を対象として集計した値である。  
 ※ただし、4月18日に調査を実施していない学校については、4月19日以降5月2日までに実施した調査の結果を集計した値とする。  
 ※参考値として、在籍生徒数、調査対象生徒数、当日実施生徒数、後日実施生徒数、実施生徒総数を示す。  
 ※在籍生徒数及び調査対象生徒数は、学校から回答のあった生徒の人数を集計した値。  
 ※当日実施生徒数は、4月18日に実施した調査（国語A）の解答用紙を提出した生徒数。  
 ※後日実施生徒数は、4月19日以降5月2日までに実施した調査（国語A）の解答用紙を提出した生徒数。  
 ※実施生徒総数は、当日実施生徒数と後日実施生徒数を合計した値。

	生徒数	平均正答数	平均正答率 (%)	中央値	標準偏差
江戸川区立小松川第二中学校	158	25.3 / 32	79	27.0	5.7
東京都（公立）	73,749	25.2 / 32	79	27.0	5.7
全国（公立）	982,511	24.8 / 32	77.4	26.0	5.7

在籍生徒数	調査対象生徒数	当日実施生徒数	後日実施生徒数	実施生徒総数
173	173	158	0	158
79,072	77,801	73,749	84	73,833
1,053,140	1,038,428	982,511	7,768	990,279

正答集計値 (左：生徒数 右：割合(%))		
0問	0	0.0
1問	0	0.0
2問	0	0.0
3問	1	0.6
4問	1	0.6
5問	1	0.6
6問	0	0.0
7問	0	0.0
8問	0	0.0
9問	1	0.6
10問	1	0.6
11問	0	0.0
12問	1	0.6
13問	1	0.6
14問	0	0.0
15問	2	1.3
16問	1	0.6
17問	5	3.2
18問	3	1.9
19問	2	1.3
20問	5	3.2
21問	9	5.7
22問	11	7.0
23問	9	5.7
24問	4	2.5
25問	5	3.2
26問	8	5.1
27問	13	8.2
28問	17	10.8
29問	23	14.6
30問	12	7.6
31問	11	7.0
32問	11	7.0

正答数分布グラフ（横軸：正答数、縦軸：割合）



調査結果概況 [国語B：主として活用]  
江戸川区立小松川第二中学校一生徒

・以下の集計値／グラフは、4月18日に実施した調査の結果を、生徒を対象として集計した値である。  
 ※ただし、4月18日に調査を実施していない学校については、4月19日以降5月2日までに実施した調査の結果を集計した値とする。  
 ※参考値として、在籍生徒数、調査対象生徒数、当日実施生徒数、後日実施生徒数、実施生徒総数を示す。  
 ※在籍生徒数及び調査対象生徒数は、学校から回答のあった生徒の人数を集計した値。  
 ※当日実施生徒数は、4月18日に実施した調査（国語B）の解答用紙を提出した生徒数。  
 ※後日実施生徒数は、4月19日以降5月2日までに実施した調査（国語B）の解答用紙を提出した生徒数。  
 ※実施生徒総数は、当日実施生徒数と後日実施生徒数を合計した値。

	生徒数	平均正答数	平均正答率 (%)	中央値	標準偏差
江戸川区立小松川第二中学校	158	6.6 / 9	73	7.0	2.3
東京都（公立）	73,741	6.6 / 9	74	7.0	2.2
全国（公立）	982,619	6.5 / 9	72.2	7.0	2.3

在籍生徒数	調査対象生徒数	当日実施生徒数	後日実施生徒数	実施生徒総数
173	173	158	0	158
79,072	77,800	73,741	85	73,826
1,053,140	1,038,431	982,619	7,760	990,379

正答集計値 (左：生徒数 右：割合(%))		
0問	1	0.6
1問	4	2.5
2問	8	5.1
3問	6	3.8
4問	11	7.0
5問	12	7.6
6問	22	13.9
7問	23	14.6
8問	33	20.9
9問	38	24.1

正答数分布グラフ（横軸：正答数、縦軸：割合）

