

ご入学おめでとうございます

新入生保護者様

2024年

清新第二中学校

標準服のご案内

採寸は予約制で行います

(QRコード予約(11月~2月25日)電話予約(11月~2月)受付)
締め切り日をご確認の上ご予約お願いいたします

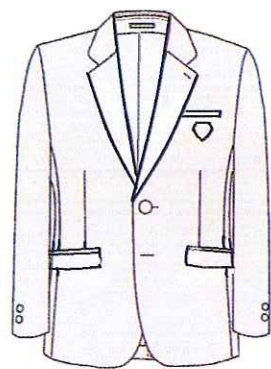
**宅急便で
無料配送**

上下服お買い上げの方
(採寸時全額決済)

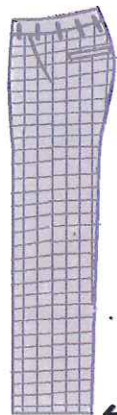
=お支払い方法=
スマホ決済
 ・PayPay・LINEPay
 ・メルペイ・d払い

現金
クレジットカード

1型通学服



袖口は糸を解くだけで
3cm伸びます



裾シングル加工
丈だしてきます

1型標準服価格

上下ウォッシュブル仕様		
上衣 ウール30% ポリエステル70%		
スラックス ウール30% ポリエステル70%		
上衣	スラックス	【税込み価格】
身長(A体)	ウエスト	上下服
145cm	61cm	37,950円
}	}	上衣 22,440円
		スラックス 15,510円
股下は採寸して仕上げます(無料)		
185cm	120cm	ネクタイ 2,200円

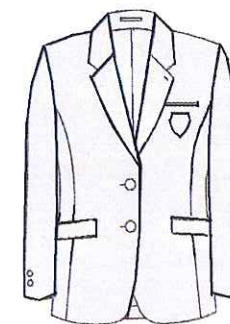
◎上衣B体サイズ(幅広)もごさいます

2型標準服価格

三つ揃えウォッシュブル仕様		
上衣 ウール30% ポリエステル70%		
スカート ウール30% ポリエステル70%		
身長(A体)	【税込み価格】	
135cm	上下服	
}	37,950円	
	上衣	22,440円
180cm	スカート	15,510円
	スラックス	15,510円
ウエスト 90cmまで	リボン	2,200円
	ネクタイ	2,200円

◎上衣B体サイズ(幅広)もごさいます

2型通学服



袖口は糸を解くだけで
3cm伸びます



《 採寸締め切りは2月25日(日) 》
(締め切り以降の採寸はご相談ください)

【お直し(アフターサービス)は素早く仕上げます】

ヨシダ洋服店は学生服専門店(トンボ学生服特約店)として高品質の制服をより安くをモットーに、永年お客様より信頼を頂いております。皆様のご来店を、ベテランスタッフが心よりお待ちしております

創業1953年
学生服専門店



(有)ヨシダ洋服店

中葛西8-11-16 TEL3680-0730

= 葛西平安祭典の近く =

営業時間 A.M.10:00~P.M.7:30 【2月無休】



ヨシダ洋服店

検索

=定休日=
木曜日・第3金曜日

※現金でのお支払いは商品と引き換えでも結構です
《内金として5,000円お預り致します》

=取り扱い商品=【税込み価格】

- ★1型スクールシャツ(形態安定)2,050円より
- ★学生ベルト(スライドロック式)2,190円
- ★2型スクールシャツ(マックスドライ)2,490円

室内で早く乾いて臭わない
・抗菌防臭・透け防止・防臭加工
・UVカット・形態安定

- ★ニットベスト(ライン入り)5,280円
- ★ゲンゼソックス(2足 750円・4足 1,450円)

夏物は裏面をご覧ください

高 瑞 二 清 清 西 東 南 南 葛 葛 葛	校 江 之 新 新 葛 葛 葛 葛 葛 葛 葛	詰 江 第 第 西 西 西 西 西 西 西 西 西	標 中 中 中 中 中 中 中 中 中 中 中	準 学 学 学 学 学 学 学 学 学 学 学	服 校 校 校 校 校 校 校 校 校 校 校	当 店 取 扱 い 校
-------------------------	-------------------------	---------------------------	-------------------------	-------------------------	-------------------------	----------------------------

清新第二中学校

夏服のご案内

- ・冬服と同時に夏服のご注文も承ります
- ・夏服の準備もご一緒にしておくと安心です
- ・お渡しは5月中旬になります

《お車でご来店のお客様へ》

※コインパーキングの領収書をお持ち下さい
 代金をお支払い致します
 (但し採寸の時に限らせていただきます) 普段は店頭へ

1型サマー価格

夏スラックス 14,410円(税込)

2型サマー価格

夏スカート 14,410円(税込)

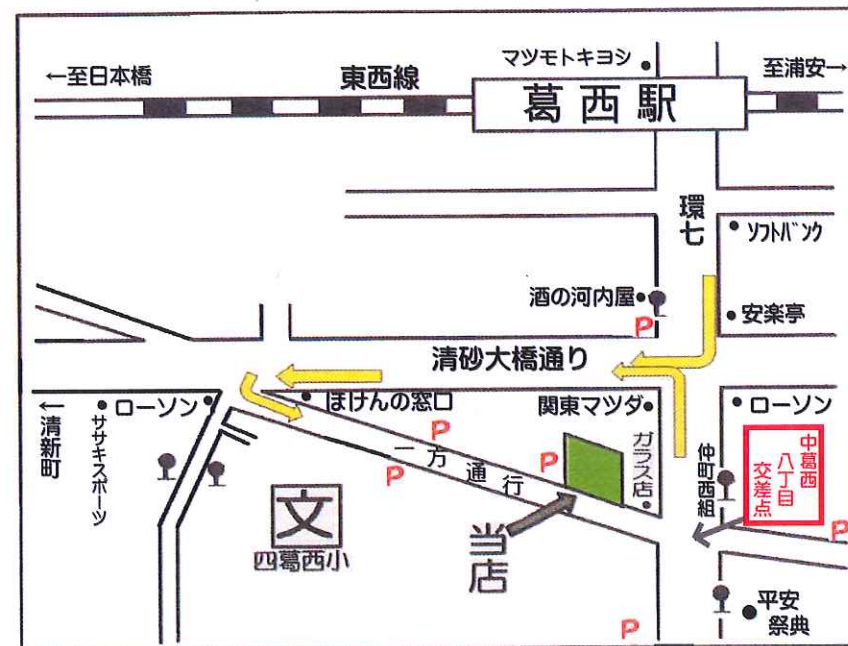
夏スラックス 14,410円(税込)

1型2型兼用半袖ポロシャツ(指定色 紺色)
 4,180円(税込)

都バスご利用の方は下記の
 バス停をご利用ください

葛西22・24	<small>なかちょうにしぐみ</small> 仲町西組下車
臨海28	仲町西組下車
亀29	第四葛西小学校前下車

葛西駅から湾岸方面へ徒歩5分位です



=アフターサービスについて=

1型2型上衣の袖出し・ズボンの丈出し等
 3年間無料でお直し致します
 ウエスト出し・ファスナー取替え、その他
 有料(サービス価格)でお直し致します

1月2月5月以外は、土曜・日曜でなるべくお直しいたします
 クリーニング又は家庭で洗ってからお持ち下さい
 その他のお直しはお問い合わせ下さい
 出来るだけ早くお直しします

※ 夏服のサイズ変更がある場合は
 4/7(日)までにご連絡下さい