

ご入学おめでとうございます
 新入生保護者様 2025年

清新第二中学校

標準服のご案内

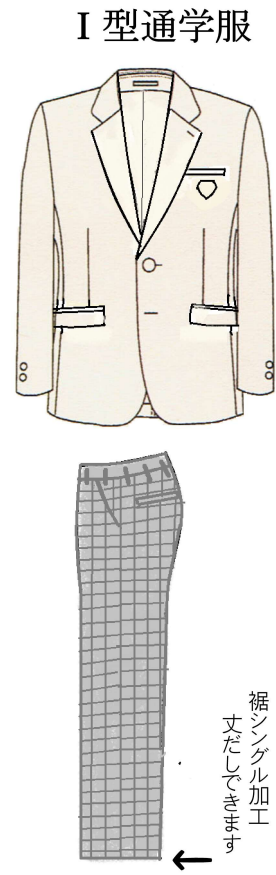
採寸は**予約制**で行います
 (QRコード予約または電話予約 (11月~1月))
 締め切り日をご確認の上ご予約お願いいたします

**宅急便で
無料配送**

上下服お買い上げの方
 (採寸時全額決済)

=お支払い方法=
スマホ決済
 ・PayPay・LINEPay
 ・メルペイ・d払い

現金(内金10,000円お預かり)
クレジットカード



I型標準服価格

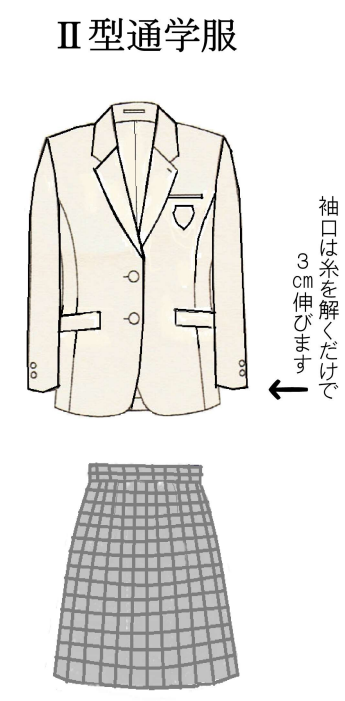
上下ウォッシュアップル仕様
 上衣 ウール30% ポリエステル70%
 スラックス ウール30% ポリエステル70%

身長 (A体)	【税込み価格】 上下服 37,950円
145cm	
190cm	上衣 22,440円 スラックス 15,510円 股下は採寸して仕上げます(無料)
幅広 サイズ 有ります	ネクタイ 2,200円

II型標準服価格

上下ウォッシュアップル仕様
 上衣 ウール30% ポリエステル70%
 スカート ウール30% ポリエステル70%

身長 (A体)	【税込み価格】 上下服 37,950円
140cm	
180cm	上衣 22,440円 スカート 15,510円 スラックス 15,510円
幅広 サイズ 有ります	リボン 2,200円 ネクタイ 2,200円



※江戸川区主催の「えどPay」ご利用できます

ヨシダ洋服店は学生服専門店として高品質の制服をより安くをモットーに葛西地区で永年お客様より信頼を頂いております皆様のご来店をベテランスタッフが心よりお待ちしております

採寸の受付 11月1日(金)~1月31日(金)
 (締め切り以降の採寸はご相談ください)

アフターサービスを考えて! 【詳しくは裏面を】

創業1953年
 学生服専門店



(有)ヨシダ洋服店

中葛西8-11-16 Tel.3680-0730
 =葛西平安祭典の近く=
 営業時間 A.M.10:00~P.M.7:30



=定休日=
 木曜日・第3金曜日

ヨシダ洋服店 検索

- =取り扱い商品= **【税込み価格】**
- ★ I型スクールシャツ(A体) 2,460円 (形態安定・抗菌防臭)
 - ★ I型学生ベルト(スライドロック式) 2,250円
 - ★ II型スクールシャツ(SS~3L) 2,460円 (形態安定・抗菌防臭)
 - ★ II型学生ベルト(スラックスご希望の方) 1,650円
 - ★ ニットベスト(ライン入り) 5,280円
 - ★ グンゼソックス(2足 750円・4足 1,450円)

夏物は裏面をご覧ください

高 校 標 準 学 服	瑞 江 第 三 中 学 校	瑞 江 第 二 中 学 校	二 江 第 一 中 学 校	清 新 第 一 中 学 校	清 新 第 二 中 学 校	西 葛 西 中 学 校	東 葛 西 中 学 校	南 葛 西 第 二 中 学 校	南 葛 西 第 三 中 学 校	葛 西 第 二 中 学 校	葛 西 第 三 中 学 校	葛 西 中 学 校	当 店 取 扱 い 校
----------------------------	---------------------------------	---------------------------------	---------------------------------	---------------------------------	---------------------------------	----------------------------	----------------------------	--------------------------------------	--------------------------------------	---------------------------------	---------------------------------	-----------------------	----------------------------