

なかよし



2学期の始まりです



子供たちにとって楽しかった夏休みもあっという間に終わりました。課題は計画通りに進んだでしょうか。一緒に取り組んでいただきありがとうございました。初めての夏休みをどのように過ごしたか、話を聞くのが楽しみです。

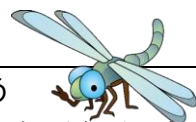
さて、今日から2学期の始まりです。2学期は音楽会や運動会など、大きな行事もあり、子供たちが大きく成長する機会です。実りの多い2学期になるよう、担任一同努めて参ります。保護者の皆様、ご協力よろしくお願いたします。

9月の持ち物

- 3日（火） 道具箱・体育着・歯磨きセット（袋付き）・タブレット×
- 4日（水） 鍵盤ハーモニカ・鍵盤帳・音楽教科書・楽譜・タブレット○（毎日）
- 5日（木） 粘土・粘土板
- 6日（金） 生活科・図工教科書
- 9日（月） 道徳教科書
- 10日（火） 書写教科書

9月の学習予定

国語	おむすびころりん こえにあわせてよもう みんなにしらせよう ことばをみつけよう やくそく かたかなをみつけよう うみのかくれんぼ
書写	ひらがな かたかな
算数	10よりおおきいかず かずをせいりして
生活	たねをとろう いきものとなかよし
音楽	ちいさなせかい ミッキーマウスマーチ 星に願いを
図工	ちぎってはって あそぼうよ、パクパクさん
体育	走・跳の運動遊び 体づくり運動
道徳	正直、誠実 礼儀 よりよい生活、集団生活の充実





お知らせとお願い

【あさがお鉢について】

9月10日（火）までに、あさがおのつるが付いたままの状態ですぐに学校にお持ちください。置き場所は1学期と同じです。大体で構いませんので元のあたりに置いていただきますようお願いいたします。

※後日枯れたつるを使ったリース作りをするため、抜いたり外したりしないようにしてください。夏休み中に取れた種も、使用しますので袋に記名をして一緒に持たせて下さい。

【歯磨き指導について】

9月3日（火）より、歯磨き指導を行います。袋に歯ブラシとコップを入れて持たせてください。衛生面を考えて、毎週金曜日に持ち帰ります。詳しくは、teturuにて7月に配信された資料をご参照ください。

【算数の学習について】

「かたちあそび」（教科書95ページ）の学習で、様々な形の箱を使います。教科書を参考の上、次の物がご家庭にありましたらご準備をお願いいたします。持参する日は、各クラス連絡帳でお知らせいたします。（お菓子やチーズ、ティッシュの箱、空き缶など）

○円柱（筒型）のもの ○立方体（サイコロ型）のもの ○直方体のもの

【学習用具について】

ノート…2学期からの算数と国語のノートは、マス目の小さいものになります。新しいノートは学校でまとめて購入しました。算数は14マス、国語は12マスです。新しい算数、国語、連絡帳、自由帳は、なくなりましたら同じ形式のものを購入して持たせてください。表紙の柄はどのようなものでも構いません。

その他…1学期同様、宿題は保護者の方にも見ていただき、丸を付けていただきたいと思います。ご協力、お願いいたします。

【動物とのふれあい授業について】

生活科「いきものとなかよし」の学習に合わせ、10月4日（金）に学校にて江戸川区自然動物園による出張授業を行う予定です。当日は動物の生態系や飼い方を学んだり、実際にモルモットを抱っこしたりしてふれあいを予定しています。お子様に動物アレルギー等がありましたら、担任まで連絡帳でお知らせください。

【生活科見学について】

生活科「いきものとなかよし」の学習に合わせて、生活科見学を予定しています。当日はお弁当を準備していただくこととなりますので、ご準備をお願いいたします。詳細は、しおりを後日配布しますのでご確認ください。

日時 10月17日（木） ※通常通り登校・14：20頃下校

場所 千葉市動物公園

【後期の教科書について】

本日、「国語」「生活」「図工」の下巻3冊が届きました。1年生は使用する時までは学校で保管いたします。

【集金について】

9月30(月)に引き落としです。

以下の金額をご確認の上、口座の残高にご注意ください。

9月分	<u>教材費</u>	<u>6000円</u>
30日(月)引き落とし		6000円

7月に7000円引き落とされたご家庭は
5000円となります。

【音楽会について】

9月27日(金)9月28日(土)に音楽会があります。詳しくは後日 tetoru にて配信される資料をご参照ください。保護者鑑賞日は28日(土)のみです。

《当日の衣装》

- ・黒Tシャツ(できれば無地)
- ・それ以外は自由

9月20日までに記名の上、袋に入れて持たせてください。