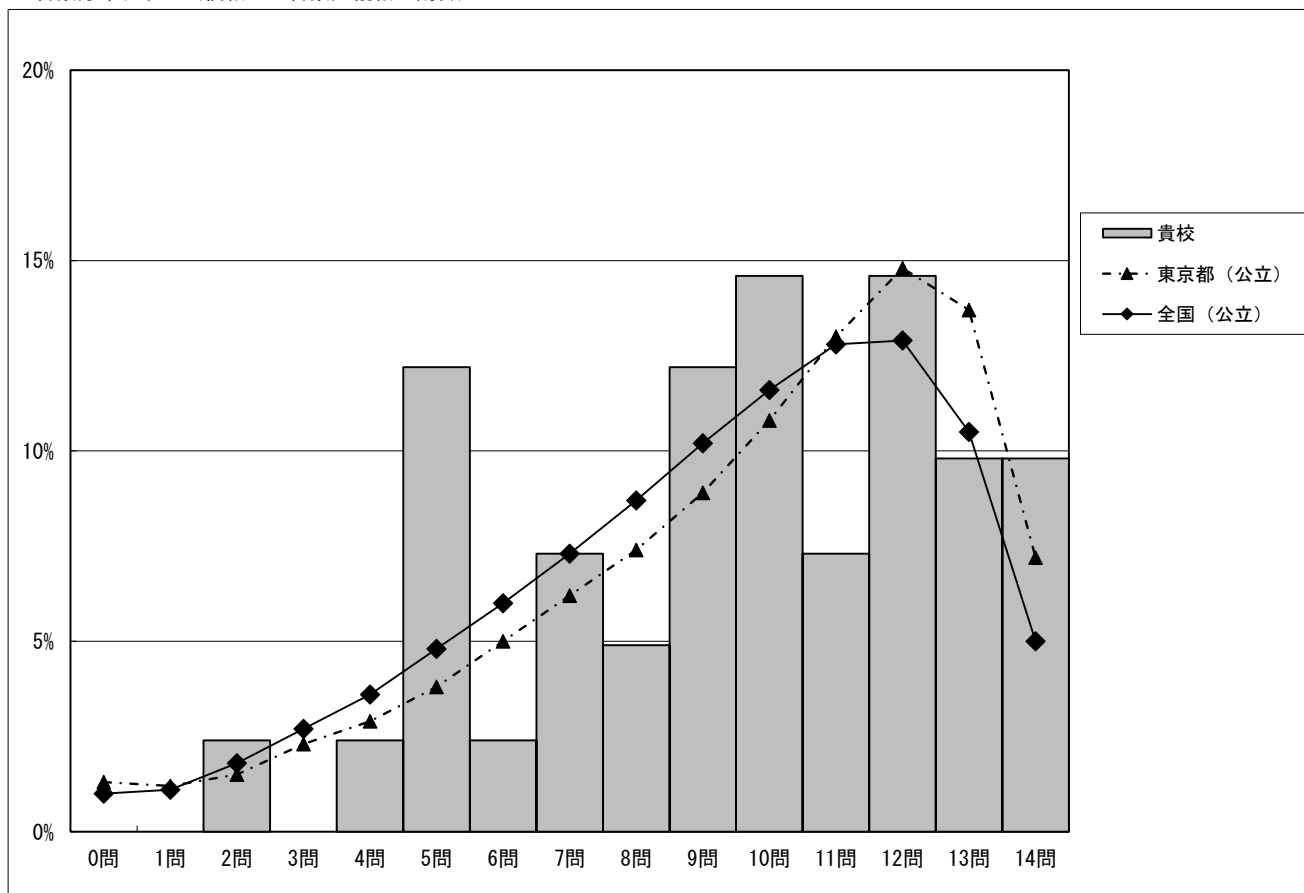


令和4年度全国学力・学習状況調査  
**調査結果概況 [国語]**  
 江戸川区立鹿骨小学校－児童

・以下の集計値／グラフは、4月19日に実施した調査の結果を、児童を対象として集計した値である。  
 ※ただし、4月19日に調査を実施していない学校については、4月20日以降5月20日までに実施した調査の結果を集計した値とする。

	児童数	平均正答数	平均正答率 (%)	中央値	標準偏差
江戸川区立鹿骨小学校	41	9.6 / 14	68	10.0	3.1
東京都 (公立)	92,237	9.6 / 14	69	10.0	3.3
全国 (公立)	965,308	9.2 / 14	65.6	10.0	3.3

正答数分布グラフ (横軸：正答数, 縦軸：割合)

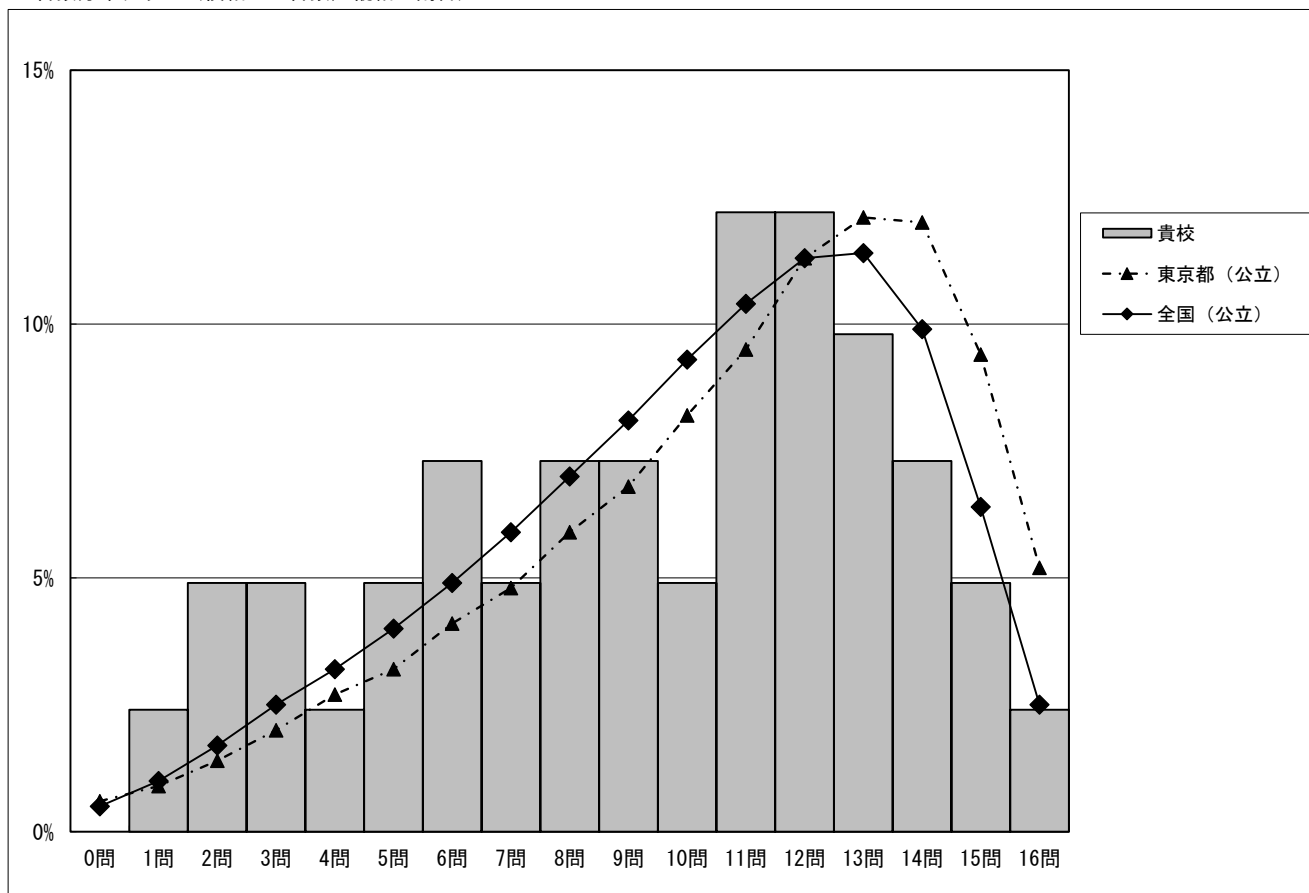


令和4年度全国学力・学習状況調査  
 調査結果概況 [算数]  
 江戸川区立鹿骨小学校－児童

・以下の集計値／グラフは、4月19日に実施した調査の結果を、児童を対象として集計した値である。  
 ※ただし、4月19日に調査を実施していない学校については、4月20日以降5月20日までに実施した調査の結果を集計した値とする。

	児童数	平均正答数	平均正答率 (%)	中央値	標準偏差
江戸川区立鹿骨小学校	41	9.3 / 16	58	10.0	4.0
東京都 (公立)	92,266	10.7 / 16	67	12.0	3.7
全国 (公立)	965,431	10.1 / 16	63.2	11.0	3.6

正答数分布グラフ (横軸：正答数, 縦軸：割合)



令和4年度全国学力・学習状況調査  
 調査結果概況 [理科]  
 江戸川区立鹿骨小学校－児童

・以下の集計値／グラフは、4月19日に実施した調査の結果を、児童を対象として集計した値である。  
 ※ただし、4月19日に調査を実施していない学校については、4月20日以降5月20日までに実施した調査の結果を集計した値とする。

	児童数	平均正答数	平均正答率 (%)	中央値	標準偏差
江戸川区立鹿骨小学校	41	10.6 / 17	62	12.0	3.9
東京都 (公立)	92,293	11.1 / 17	65	12.0	3.8
全国 (公立)	965,761	10.8 / 17	63.3	11.0	3.8

正答数分布グラフ (横軸：正答数, 縦軸：割合)

