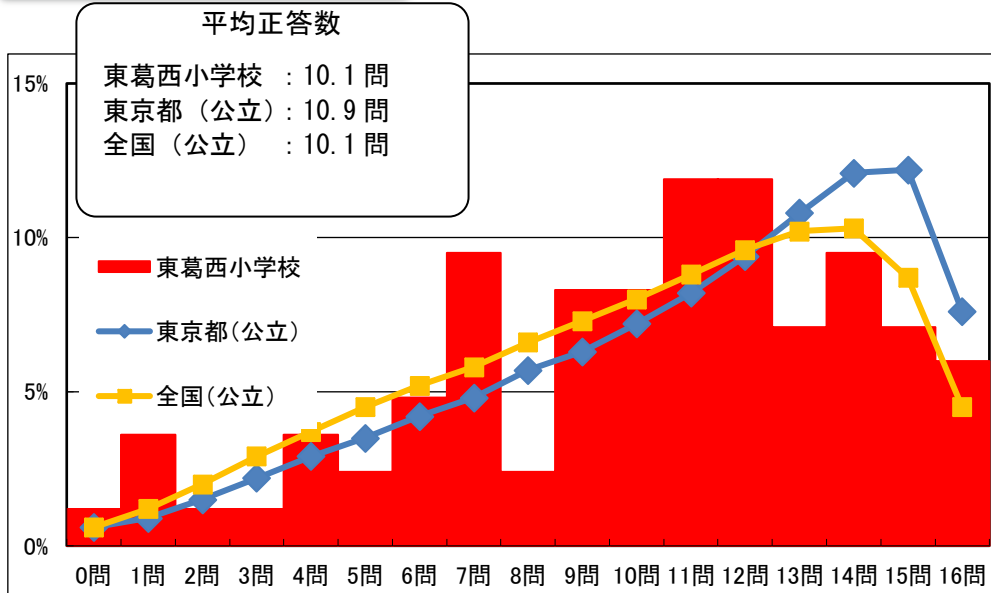


令和6年度 全国学力・学習状況調査結果と改善に向けて【算数】 東葛西小学校

正答数分布



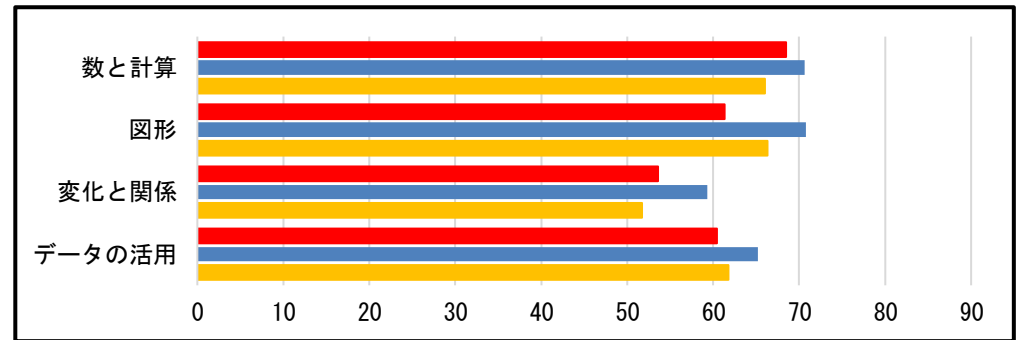
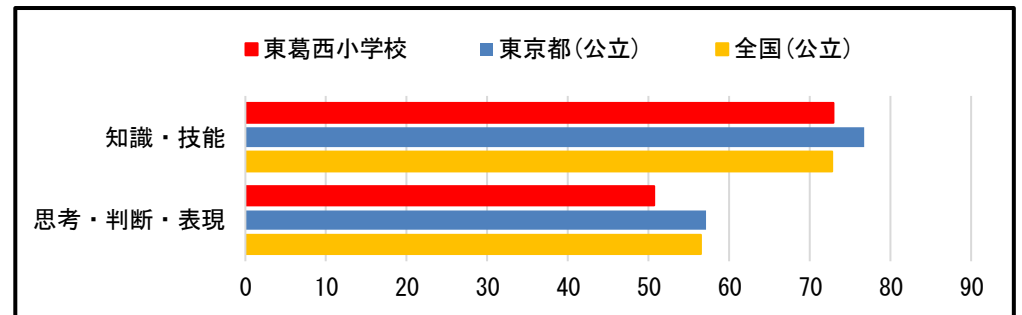
<四分位における割合(都全体の四分位による)>

算数	上位 ← → 下位			
	A層 14~16問	B層 11~13問	C層 8~10問	D層 0~7問
東葛西小学校	22.6	30.9	19	27.5
東京都(公立)	31.9	28.4	19.2	20.6
全国(公立)	23.5	28.6	21.9	25.9

%

四分位とは、データを値の大きさの順に並べたとき、児童数の1/4、2/4、3/4にあたるデータが含まれているのはどの集合かを示すものである。下の表では、四分位によって児童をA、B、C、D層に分けた時のそれぞれの層の児童の割合を示している。なお、本データで示している四分位は、東京都(公立)のデータを基に定めている。

「領域別」の結果



【分析結果と授業改善に向けて】

<分析結果>

- ・調査問題から分析すると、直径の長さ、円周の長さ、円周率の関係が理解できていない。
- ・文章問題に対して、問題を正しく読み取ることができていない。
- ・示された情報を基に、表から必要な数値を読み取って式に表したり基準値を超えるかどうか判断することができていない。

<授業改善>

- ・誤答の多かった問題をやり直したり、類似問題を解いたりする。
- ・単元ごとのテストでの誤答をやり直す。

【平均正答率の差】

東葛西小学校	63%
東京都(公立)	68%
全国(公立)	63.4%
都との差	5ポイント