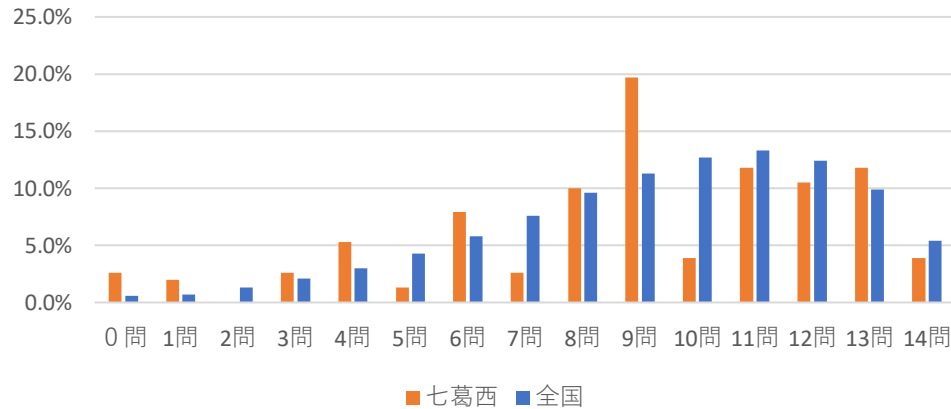
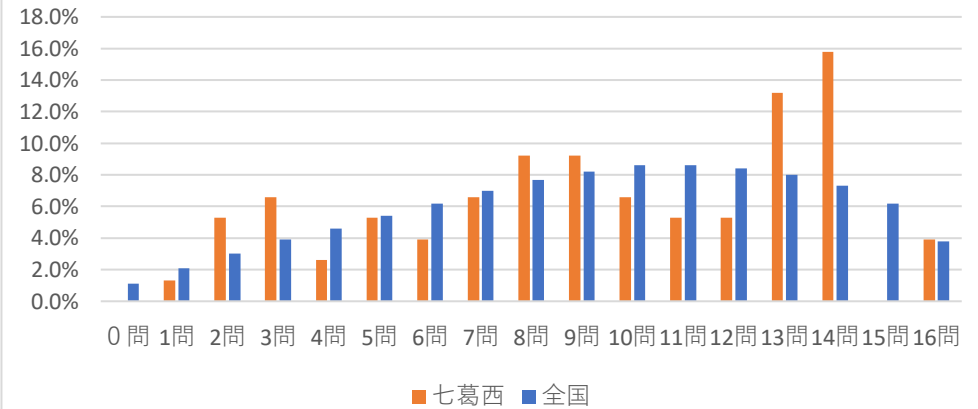


令和7年度 全国学力・学習状況調査結果報告【第七葛西小学校】

正答数分布グラフ【国語】



正答数分布グラフ【算数】



国語	児童数	平均正答数	平均正答率(%)
第七葛西小	76	8.9/14	64
全国	936,137	9.5/14	66.8

算数	児童数	平均正答数	平均正答率(%)
第七葛西小	76	9.4/16	59
全国	936,137	9.3/16	58

改善点【国語】 (1) 自分の考えをもたせるための時間を確保する。

(2) 話し手の意図を捉えて聞く練習をする。

(3) 聞き手の立場に立った発表の練習をする。

(4) 作文を書く機会を増やす。
(学習感想、日記、よむYOMUワークシート等)

改善点【算数】 (1) 朝学習を利用した四則計算の練習をする。

(2) 授業中に、基本的な四則計算の練習をする。

(3) 家庭学習の課題を計算中心にする。

(4) デジタルドリルを活用し、基礎・基本の定着を図っていく。

