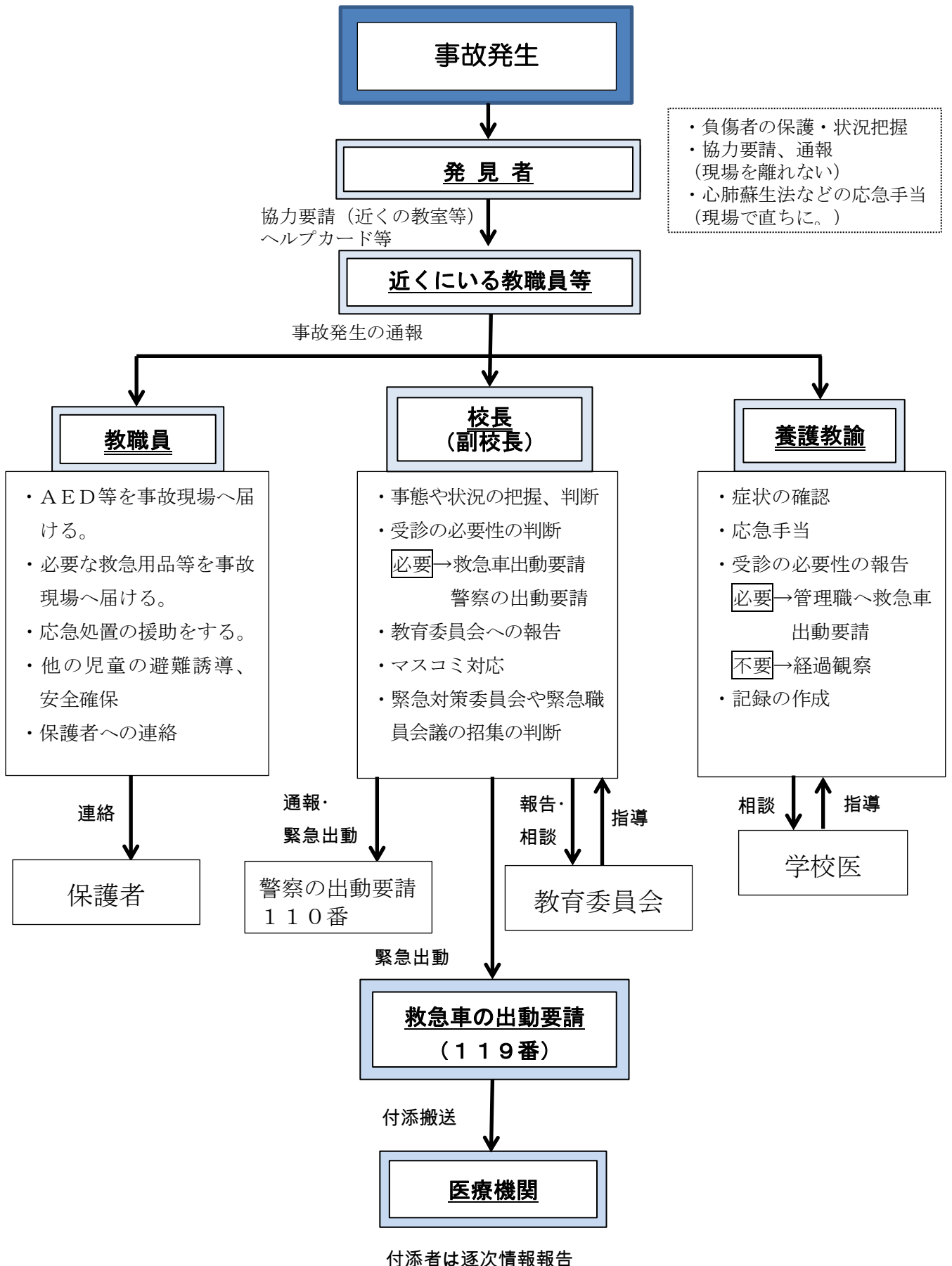


緊急時対応に関する体制整備

1 事故発生時の対処、救急及び緊急連絡体制



2 事故発生直後の役割分担

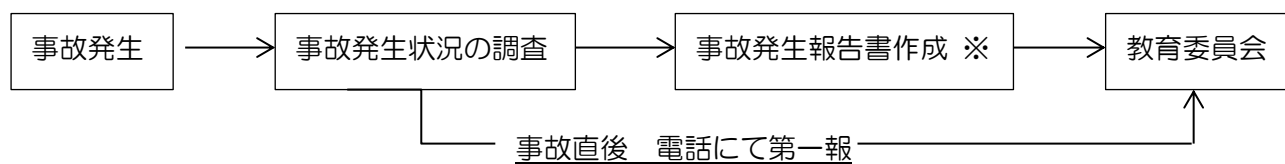
係	担当	担当者	内容
総指揮	校長	校長	<ul style="list-style-type: none"> ・ 事態や状況の把握、判断 ・ 副校長、教職員、養護教諭等への指示 ・ 教育委員会への報告
通報連絡	副校長 教職員	副校長 教務主任	<ul style="list-style-type: none"> ・ 救急車、警察の出動要請 ・ 保護者への連絡
避難誘導	教職員	学級担任 生活指導主任 すくすくスクール サブマネージャー	<ul style="list-style-type: none"> ・ 避難場所への誘導（児童の安全確保） ・ 救急車の誘導
記録	教職員	専科	<ul style="list-style-type: none"> ・ 正確な内容を時系列で記録
救護活動	養護教諭 教職員	養護教諭 生活指導部	<ul style="list-style-type: none"> ・ 負傷者の保護 ・ 症状の確認 ・ AED の手配、心肺蘇生を含む応急手当 ・ 健康状態の把握 ・ 心のケア

※ 現場の指揮命令者は、応援のために事件・事故発生場所に到着した教職員に、上記の役割分担を指示し、対応にあたる。

3 事故発生後の報告と事後処理

(1) 教育委員会への報告

- ・ 事故発生後できるだけ速やかに、教育委員会に報告する。



※事故発生報告書 書式：校務処理システム → 書庫 → 地域共有フォルダ → 指導室 → 事故発生報告書

(2) 日本スポーツ振興センター申請手続き

- ・ 重大な事故の場合は、指導計画・内容、当日の状況等の詳細な報告を求められる。

(3) 記録の管理

〔記録に当たっての配慮事項〕

- ・ 事故発生の状況や措置について、時系列で記録する。
- ・ 正確な内容（事実と推察は区別しておく。）
- ・ 箇条書きで簡潔な文
- ・ 情報源を「その他特記事項」に明記

《記録用紙》

事故発生日 : 平成 年 月 日 ()

被災児童生徒名 : 年 組 氏名 _____

記録者 ()

※時系列で逐次記録する。

月・日	時刻	主な状況 (関係機関等の支援含む)	学校・教職員の対応	その他特記事項
		被害児童生徒等の状況や救急車の到着等の学校・教職員以外の対応を記載する。	学校・教職員が行った対応を記載する。 (対応者の氏名も記載する。)	情報源や事実か推察かの区分け等を記載する。

《救急車要請（119 番通報）》

- 1 「119」にかける。
- 2 火事ですか？救急ですか？
「**救急です**」
- 3 住所はどちらになりますか？
「**江戸川区江戸川6-44 江戸川区立二之江小学校です**」
- 4 状況を教えてください。
「**誰が（傷病者の学年・性別・人数）**
どこで（事故があった場所）
どうして（何が原因で）
どうなった（現在の状況）」
- 5 お使いの電話番号は？（連絡の取れる電話番号を伝える）
「**学校の電話 03-3680-6273です**」
※携帯電話からの通報の場合は通報者を明らかにする。
- 6 あなたのお名前は？
「**教員の〇〇〇〇です。**」
- 7 どこへ行けばよいですか？（入口を指定する）
「**二之江神社側校門 または 校庭側門**」
- 8 ◆ 電話での救急救命士の指示に従う。
◆ 指定した門で待機し、救急車が到着したら現場へ案内する。

【事故発生時の緊急連絡先】

連絡先		電話番号
公的機関	葛西警察署	03-3687-0110
	葛西消防署	03-3689-0119
	葛西消防署(船堀出張所)	03-3688-0119
	教育委員会指導室（指導主事）	03-5662-1634
学校医	内科 田部 一秋 先生	03-6456-0862
	歯科 山本 清尊 先生	03-5605-3870
	耳鼻科 安藤 晶子 先生	03-5243-8177
	眼科 吉原 文乃 先生	03-6423-8288
	学校薬剤師 佐藤 裕子 先生	03-5696-2846
救急医療機関	東京臨海病院 臨海町1-4-2	03-5605-8811
	森山記念病院 西葛西7-12-7	03-5679-1211
	松江病院 松江2-6-15	03-3652-3121
	京葉病院 松江2-43-12	03-3654-8211
タクシー	チェッカー無線	03-3573-3751
	第一交通グループ	03-3674-0004

