

えがお



令和8年4月30日
江戸川区立大杉小学校
ほけんだより

こんげつ ほけんもくひょう
今月の保健目標

からだを清潔にしよう

校長 藤田 暁美 養護教諭

新年度が始まり1ヵ月が経ちました。新しいクラスには慣れてきましたか？新しい環境に早く慣れようと、知らず知らずのうちにがんばりすぎてしまうこともあります。たまにはひと息ついて、自分の心や体の声に耳を傾けてあげてくださいね。



5月の保健行事

項目	日にち	検査について
歯科検診 (全員)	4～6年生 4月30日 (木) 1～3年生 5月 7日 (木)	むし歯の有無や歯の汚れがないかを調べます。しっかり歯みがきをしておきます。
視力検査	1・2年生 5月11日 (月) 3・4年生 5月12日 (火) 5・6年生 5月13日 (水)	どのくらい遠くのものが見えるか調べます。メガネをかけている人は、持ってきます。
眼科検診 (全員)	5月14日 (木)	目の病気が無いかどうかを調べます。
心臓検診 (1年・対象者)	5月22日 (金)	胸や手首、足首に器具をつけて心臓の動きを調べます。痛くないので安心してください。
脊柱側弯検診 (5年)	5月25日 (月)	背骨のゆがみがないかどうかを調べます。

保護者の方へ

健康診断の結果をお渡ししています

健康診断の結果、医療機関の受診が必要な場合は通知しています。視力や聴力など、早期発見・早期治療によって治療期間が短くなったり、その後が変わってくるものもあります。何かとお忙しいことは存じますが、お知らせを受け取った際は早めの受診をおすすめします。



※なお、学校の健康診断は病気の「可能性」のスクリーニングなので、医療機関で検査すると「異常なし」とされる場合もあります。

6月から水泳指導が始まりますので、5月中の受診をお願いします。

学校健康診断

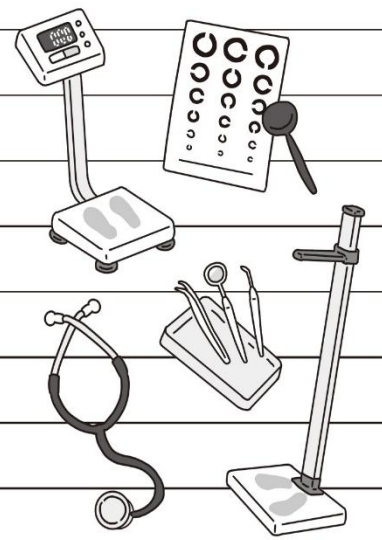
健康診断結果、
これってどういうこと？

よく見つかる所見



健 康診断は健康状態を確認する大切な機会です。自分の体がどのような状態なのか、健康診断結果を理解する参考にしてください。

検査項目	病気・状態	説明
身体測定	低身長	身長が平均より2標準偏差以上低い。成長ホルモンの異常や病気が隠れている可能性も
	やせ	低血圧や不整脈、無月経、骨粗しょう症など、多くの健康障害を招く恐れがある
	肥満	生活習慣病をはじめ多くの疾患や、関節障害になりやすい
内科検診	アトピー性皮膚炎	アレルギーが原因で、強いかゆみを伴う発疹が繰り返し現れる
聴力検査	難聴	聴力が低下し、音を聞き取りづらい
	耳垢栓塞	耳垢が溜まり、音の通り道を塞いでいる
	外耳炎	外耳道に炎症が起きている
耳鼻咽喉科検診	アレルギー性鼻炎	アレルゲンが侵入すると、くしゃみ、鼻水、鼻づまりが過剰に起こる
	副鼻腔炎	副鼻腔（鼻周辺の骨の中の空間）で炎症が起きている
	扁桃腺肥大	喉の奥の扁桃腺が腫れて大きくなっている
	言語障害	ことばの表出や理解に遅れがある、発音が不明瞭、吃音 など
歯科検診	むし歯	細菌が作り出した酸によって、歯質が溶けている
	歯肉炎	歯肉が赤く腫れ、出血が起こりやすくなっている
	エナメル質形成不全	歯の表面のエナメル質がうまく形成されていない
	歯列・咬合の異常	歯並びや噛み合わせに異常がある
視力検査	近視	近くは見えるが、遠くはぼやけて見えない
	弱視	視覚の発達が遅れ、視力が十分にでない
眼科検診	斜視	両眼の視線がそれぞれ違う場所を向いている
運動器検診	脊柱側弯症	背骨が左右に曲がっている
心電図検査	先天性心疾患	生まれつき心臓や血管に異常がある
	不整脈	心臓の拍動が乱れている。QT延長症候群やWPW症候群などの心疾患が原因となることも
尿検査	尿蛋白	たんぱく質が尿に混じっている。病気やストレスなど原因は様々
	尿潜血	血液が尿に混じっている。尿路感染症の可能性も



これらはあくまで一例です。また、病気の「可能性」が見つかっただけにすぎません。受診勧告をもらった人は早めに病院でしっかりみてもらいましょう。多くの病気は、早期治療で悪化が防げます。