

# BLOOM



令和6年11月29日  
江戸川区立平井南小学校  
第6学年だより12月号  
校長 岡田 盛雄  
6年 担任

また一つ 絆深めた みなみっ子

行事の成果 <sup>いま</sup> 師定実るとき

日光移動教室から戻り、早くも約3週間が経ちました。子どもたちは間近に迫った音楽会に向けて、熱心に練習に取り組んでいます。朝の時間や休み時間、給食準備中にも教室からは音楽が流れています。小学校生活最後の音楽会、学年で心をつなげて本番を迎えたいと思っております。保護者の皆様におかれましてはご都合をつけられ、ぜひとも参観くださるようお願いいたします。

日光移動教室では、自分自身の目標達成を目指し、一人一人が自分の役割に責任をもって行動する様子が印象的でした。また、5分前集合を徹底し、気持ちの良い挨拶をすることができました。5年生でのウインタースクールの時から、大きく成長した子どもたちの姿を見ることができ、大変嬉しく思っています。準備や健康管理等、ご協力いただきありがとうございました。

さて、卒業まで残り約4か月となりました。卒業文集の作成が始まっています。6年間の小学校生活を振り返るとともに、それぞれの思いを1400字に込めているところです。今後も、限られた平井南小学校での学校生活をより豊かなものにできるよう指導して参ります。

## 12月の行事予定



日	曜	予 定	時	日	曜	予 定	時
1	日			18	水	安全指導 巡回司書	5
2	月	朝会 ALT	6	19	木	児童集会(集会委員会) クラブ	6
3	火	読書	6	20	金	読書 SC ALT	4
4	水	朝学習 音楽会係打ち合せ(放課後)巡回司書	5	21	土		
5	木	音楽朝会 音楽会前日準備 B時程	6	22	日		
6	金	音楽会 SC 児童鑑賞日	5	23	月	朝会	6
7	土	音楽会 保護者鑑賞日	5	24	火	読書 大そうじ 給食終	4
8	日			25	水	終業式 巡回司書(12:30頃下校)	4
9	月	音楽会の振替休業日		26	木	冬季休業日始	
10	火	朝会 子ども睡眠健診始(希望者)	6	27	金	<b>冬季休業日</b> <b>12月26日(木)~1月7日(火)</b>  <b>冬休み</b>	
11	水	朝学習 巡回司書	5	28	土		
12	木	体育朝会 ふれあい班遊び	6	29	日		
13	金	読み語り 巡回心理士 SC ALT	6	30	月		
14	土			1/1	火		
15	日			2	水		
16	月	朝会 B時程 ALT	5	3	木		
17	火	読書 B時程 子ども睡眠健診終(希望者)	6	4	金		

# 12月の学習予定



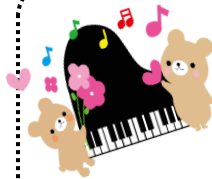
国語	音読 漢字 暗唱「行為の意味」 ぼくの世界、君の世界 卒業文集 毛筆「豊かな海」「緑の大地」硬筆 よむ YOMU ワークシート		
社会	明治の国づくりを進めた人々 世界に歩み出した日本	算数	拡大図と縮図 2学期の復習
理科	土地のつくりと変化 てこのはたらき	音楽	豊かな表現 思いをこめた表現
図工	わたしはデザイナー12さいの力で 2学期のふり返り	体育	陸上運動 なわ跳び 保健
家庭科	思いを形にして生活を豊かに 食べて元気！ご飯とみそ汁（調理実習）	外国語	Unit6 Save the animals. Check Your Step 2
みなみ	プログラミング学習 iPad 保存データ等整理	道徳	よりよい学校生活、集団生活の充実 節度、節制 礼儀

## お知らせ



### ※服装・持ち物※

- \*コートや手袋など、必要な防寒着・防寒具を身につけて、安全な登下校となるようお願いいたします(ポケットに手を入れない)。
- \*体育の授業時には、ファスナーやボタン、フードのない上着(トレーナー等)を着用させていただきます。
- \*持ち物には全て記名をお願いします。



### ♪小学校最後の音楽会♪

12月6日(金)児童鑑賞日  
12月7日(土)保護者鑑賞日  
開場 8:40 開演 9:00

子どもたちの成長した姿をぜひご覧ください。詳細につきましては、配布しましたプログラムをご確認ください。※12月7日(土)はお弁当持参となります。

### ☆書き初め練習☆

書き初めの練習を始めます。9日(月)までに、だるま筆と下じきを持たせてください。これまで使用していた大筆と小筆も持たせてください。

### 家庭科 調理実習について

「食べて元気！ご飯とみそ汁」の学習で、おにぎりを作ります。12月中に実施予定です。

〈持ち物〉 エプロン、バンダナ、お米(0.5合)、おにぎりに入れる具材(タッパーに入れて持ってくる)  
詳細はお子様に連絡します。  
ご協力をよろしくお願いいたします。

### 中学受験されるお子さんの保護者の方へ

受験校によっては、事前に書類を提出する場合があります。書類作成につきましては約2週間のお時間をいただきますので、早めに各担任まで申し出てください。なお、書類の受け渡しにつきましては、保護者と担任との直接手渡しで行わせていただきます。  
ご理解ご協力の程、よろしくお願いいたします。

### ☆健康への配慮☆

インフルエンザや手足口病などが流行しています。学校でも手洗い・うがい、換気を行っておりますが、ご家庭でもより一層お子様の体調管理にご協力をお願いします。