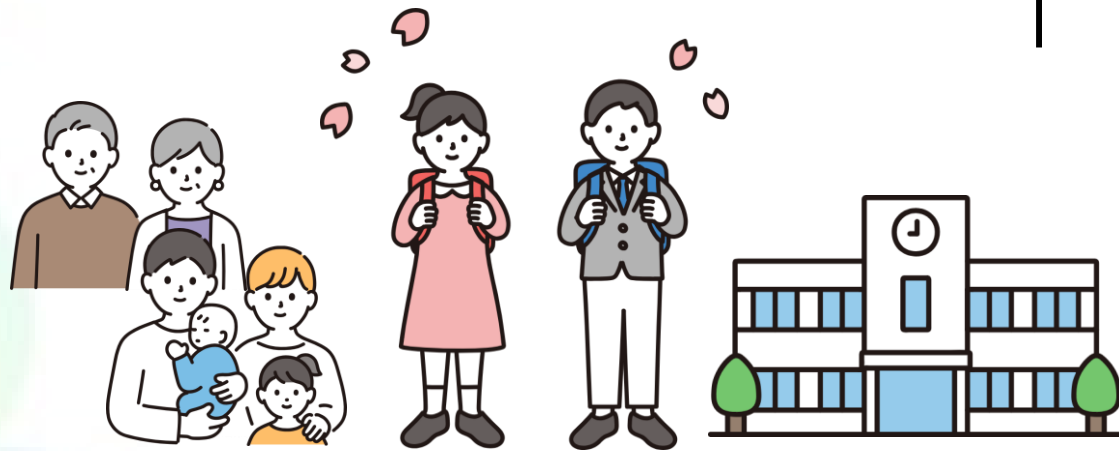


2026年度 平井南小学校 PTAのしおり



2026年4月1日

江戸川区平井南小学校PTA

このしおりは、平井南小のPTA活動をわかりやすくまとめたものになります。
PTA規約・細則・慶弔規定・個人情報保護規則等は、学校HPに掲載しておりますので、あわせてご覧ください。

PTAの全体像

PTA会員

PTA総会

PTAの運営や活動の基本方針・方向を決める。

主な内容

前年度の事業報告・会計監査を経た収支決算の承認・
新役員承認・事業計画の審議決定・
収支予算の審議決定・その他

役員会

会長・相談役（校長）・副会長（副校長含む）・
会計役員にて、会員の声を聴きながら、
その時々状況に沿った年間活動計画、
および予算案を検討し、運営する

会計監査

PTAとは・・・

P	PARENTS	保護者
T	TEACHERS	先生
A	ASSOCIATION	つながり・組織

PTAとは子どもたちの健全育成のため、
子育ての当事者同士および学校・地域が連携して、
子どもたちを取り巻く状況・情報の共有をしながら、
自主的に必要な活動をする社会教育団体です。

入会は任意です。

1度入会されると、お子さんの卒業まで続けて
いただけます。途中で退会することも可能です。

会員になることで、役員任務が必須になることはありません。

※令和7年度開催の臨時総会で決議されたPTA規約変更にて、
学年委員や専門部（成人教育部・広報部・校外指導部）を廃止する運びとなりました。

活動内容について

平井南小学校PTAでは、ここ数年「できるときに、できることを」をモットーに、
以下のような活動を行っています。

- ◇ 学校行事への協力（入卒式・運動会・みなみフェス・学校公開等の開催における協力）
- ◇ 交通安全にむけた年2回（春・秋）の旗振り
- ◇ 地域行事への参加・協力（千本桜育樹会・清掃、灯籠流し、ナイトウォーク、地区運動会等）
- ◇ PTA主催の児童向けイベントの開催
- ◇ すくすくスクール主催イベントへの協力
- ◇ 教育委員会開催の講演会、講習会等に関する案内・参加
- ◇ 資源回収の推進（地域への協力依頼）
- ◇ 保護者のクラブ活動（バレーボール・ソフトボール）
- ◇ 江戸川区小学校PTA連合協議会、青少年育成小松川平井地区委員会などへの参加・協働

子どもたち、保護者、学校、地域の現状や時代に合わせたPTAの体制・活動内容を検討できるよう、
役員会にて適宜話し合える体制を敷いております。

皆さまへお願いしたいこと

短時間でもご参加いただけます。 単発ボランティアとして学校行事への ご協力をお願いいたします

入学式や卒業式、運動会、学校公開などにおいて保護者の誘導、来賓受付、見回りなどをお願いしています。行事に参加しながら、無理のない範囲でご協力いただくことで、子どもたちにとっても、保護者の皆さまにとっても、安心・安全でスムーズな行事運営につながります。

直接のご参加が難しい場合でも、 会員になっていただくだけで 活動を支える大きな力になります

納めていただいた会費は、学校と相談しながら、子どもたちの健全な学校生活に還元できるよう、大切に使用させていただきます。

地域行事へのご参加・ご協力を お願いいたします

地域の皆さまも、子どもたちの健やかな成長を願い、様々な行事や見守りの取り組みを行ってくださっています。こうした行事への参加は、子どもたちにとって貴重な経験となり、地域の文化や歴史の理解を深める機会にもなります。PTAからも、地域行事に関する情報を、随時お知らせいたしますので、ご都合のよい範囲で、ぜひお気軽にご参加ください。

いっしょに本部役員をやってみませんか

保護者の皆さまが楽しみながら関われる体制を目指しています。もちろん、家庭やお仕事、プライベートを大切にしながらご参加いただけます。

学校や地域と関わる機会が増えることで、子育てに役立つ多くの情報に触れたり、学年をこえた保護者同士のつながりも広がります。
ご興味のある方は、ぜひお気軽にお声がけください！