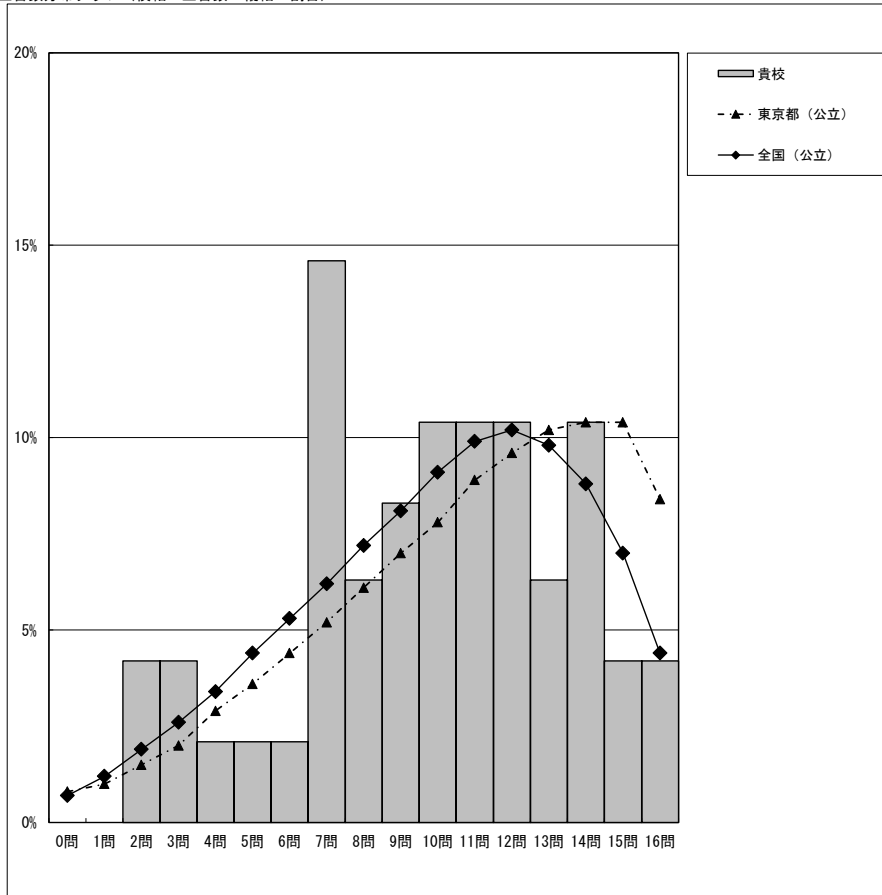


・以下の集計値／グラフは、4月18日に実施した調査の結果を、児童を対象として集計した値である。
 ※ただし、4月18日に調査を実施していない学校については、4月19日以降4月28日までに実施した調査の結果を集計した値とする。

| | 児童数 | 平均正答数 | 平均正答率(%) | 中央値 | 標準偏差 |
|-------------|---------|-----------|----------|------|------|
| 江戸川区立北小岩小学校 | 48 | 9.8 / 16 | 61 | 10.0 | 3.6 |
| 東京都(公立) | 92,209 | 10.7 / 16 | 67 | 11.0 | 3.9 |
| 全国(公立) | 964,350 | 10.0 / 16 | 62.5 | 11.0 | 3.8 |

正答数分布グラフ(横軸:正答数 縦軸:割合)



| 正答数集計値 | | | | |
|--------|-----|---------|-------|--------|
| 正答数 | 児童数 | | 割合(%) | |
| | 貴校 | 東京都(公立) | 貴校 | 全国(公立) |
| 16問 | 2 | | 4.2 | 8.4 |
| 15問 | 2 | | 4.2 | 10.4 |
| 14問 | 5 | | 10.4 | 10.4 |
| △ 13問 | 3 | | 6.3 | 10.2 |
| 12問 | 5 | | 10.4 | 9.6 |
| 11問 | 5 | | 10.4 | 8.9 |
| ◇ 10問 | 5 | | 10.4 | 7.8 |
| 9問 | 4 | | 8.3 | 7.0 |
| 8問 | 3 | | 6.3 | 6.1 |
| ▽ 7問 | 7 | | 14.6 | 5.2 |
| 6問 | 1 | | 2.1 | 4.4 |
| 5問 | 1 | | 2.1 | 3.6 |
| 4問 | 1 | | 2.1 | 2.9 |
| 3問 | 2 | | 4.2 | 2.0 |
| 2問 | 2 | | 4.2 | 1.5 |
| 1問 | 0 | | 0.0 | 1.0 |
| 0問 | 0 | | 0.0 | 0.8 |

※今回の調査での四分位は以下の通りでした。

| | 貴校 | 東京都(公立) | 全国(公立) |
|---------|-------|---------|--------|
| △ 第3四分位 | 13.0問 | 14.0問 | 13.0問 |
| ◇ 第2四分位 | 10.0問 | 11.0問 | 11.0問 |
| ▽ 第1四分位 | 7.0問 | 8.0問 | 7.0問 |