

わたしたちのPTA

～組織及び活動内容～



江戸川区南小岩小学校 P T A

<令和6年度版>

PTAとは？

P … Parents (父母)

T … Teachers (教師)

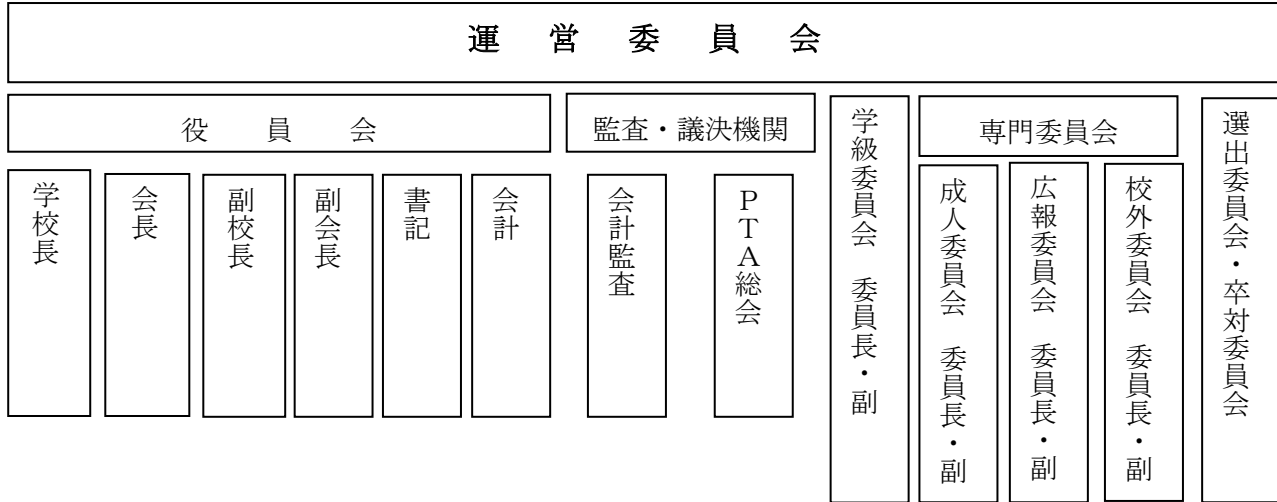
A … Association (連合団体)

PTAの目的は、子ども達の健全な成長・発達をはかることであり

保護者と教師が学習し実践することです。

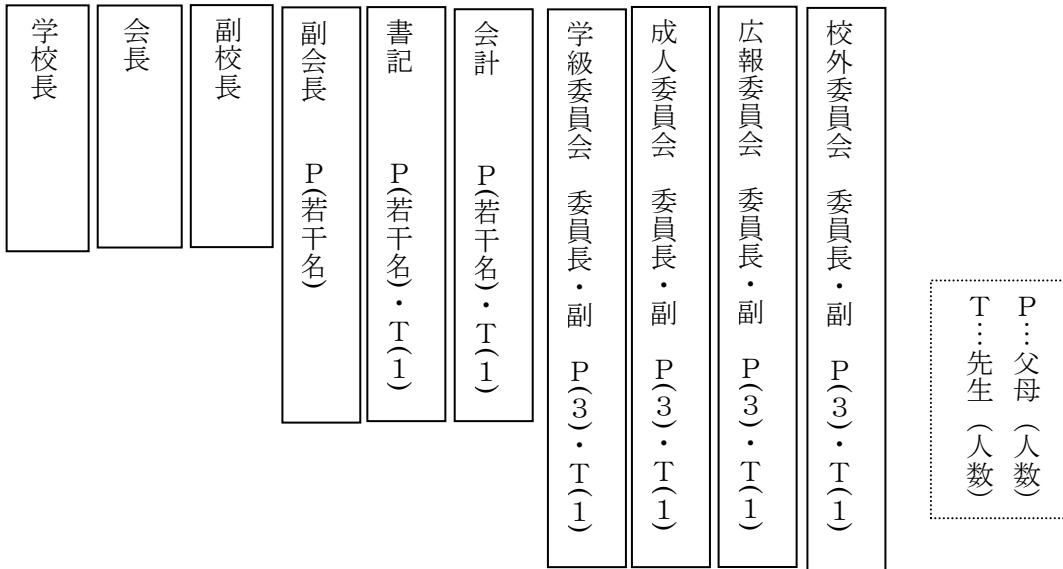
そのためには、家庭と学校と社会とが、それぞれ、教育の責任を分担し協力していくことが大切です。とくに、子どもの教育に直接責任を負う学校と家庭の協力体制が必要です。地域会社における子ども達の協力についても、PTAは重要な役割をもっています。

PTAの組織



運営委員会

PTAの執行機関



- *各委員会で立案された活動計画の審議、検討、承認
- *総会で議決された事項の運営
- *総会に提出する議案の作成
- *PTAの事務処理
- *その他

学級委員会と専門委員会

学級委員会…各学年の代表として	4名
成人委員会…	〃 4名
広報委員会…	〃 4名
校外委員会…班の代表として	1名

それぞれの委員会から互選で委員長、副委員長を決めます。
各委員は所属している各々の委員会において問題提起をしたり、話し合われたことを各学年の学級活動に反映させます。

学級委員会

学級委員は、協力し合い子供たちにかかわる事柄について話し合う活動を行います。

活動としては…

- ・ふれ愛まつりの推進→ふれ愛まつりでは、中心となります
- ・次年度の委員決めの進行
- ・セミナー、学校保健委員会、道徳地区公開講座、PTA研修会・親睦会への参加
- ・もちつき集会の準備・進行

成人委員会

成人委員は会員相互の教養を高め子供たちを取り巻く文化的環境を豊かにするための活動を行います。

親同士のつながりをより深め、子供とともに親も成長する場を提供する役目をします。

活動としては…

- ・給食試食会の開催
- ・講習会への参加
- ・ベルマーク、インクカートリッジの回収、集計活動
- ・ふれ愛まつり等の行事への参加
- ・運動会警備・誘導

広報委員会

広報委員は広報紙を発行することによって、会員に学校行事の報告、PTA活動の報告をいたします。

活動としては…

- ・各行事毎に撮影。会報の発行。
- ・講習会への参加
- ・ふれ愛まつりへの参加 等

校外委員会

校外委員は校外での子供の生活を見守り、安全・安心に登下校できる様活動します。学区を地区と地区外に分け、その地区の中に班を設けてあります。子供たちは必ず地区班に入ります。

活動としては…

- ・ふれ愛まつりのゴミステーション担当
- ・びよびよ防犯ステッカー設置協力をお願い
- ・見守り当番表の作成（旗当番表）
- ・子ども安全・安心パトロール 等

学校施設の使用方法

PTA活動のために学校施設を借りる時

各委員会の開催、活動の準備、実施のため、会議室、校庭、屋内運動場などを使用するときは、前もって副校長先生に「施設借用願い」に必要事項を記入し、提出して許可を受ける。また、使用後は速やかに片付け、終了の報告をする。

P T A会費

P T Aの様々な行事のために使われます

皆様から納入していただいたP T A会費を有効に使わせていただくためにも、会員の皆様の自主的な参加が望まれます。

※P T A会費は…各委員会の活動費・P T A行事の運営費
児童のよりよい学校生活などのために使われます。

会費	P T A規約第5条により 児童1人就学につき1ヶ月400円。 2人以上就学されているご家庭は2人目以降のお子様より1人につき100円。	
取扱銀行	朝日信用金庫 小岩支店	
納入方法	銀行引き落とし 運営の都合上、1回に2カ月分を引き落としさせていただきます。	
引き落とし月	5. 6. 7. 8. 9月 (全5回) 1回目引き落とし…5月予定 (1回目のみ2回分=4か月分) 2回目以降…毎月11日 (6月~9月)	

	5月	6月	7月	8月	9月	年額
1人目	1,600円	800円	800円	800円	800円	計4,800円
2人目	400円	200円	200円	200円	200円	計1,200円

※3人目以降…2人目と同じく、年額 1,200円増になります。

P T A主催の主な行事

本部を中心に委員全員で協力し運営にあたります

- 1学期…P T A総会・歓迎会
- 2学期…ふれ愛まつり
- 3学期…P T A総会