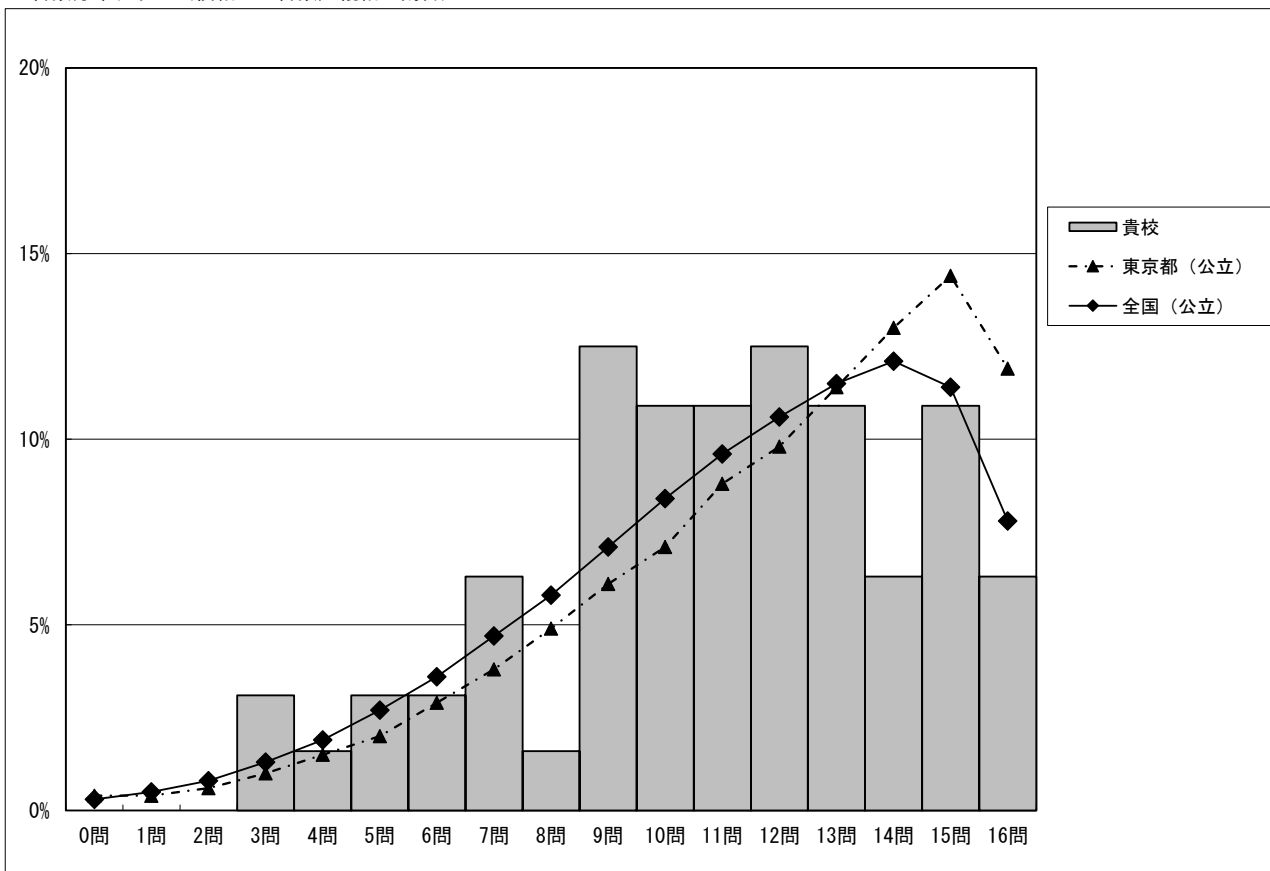


・以下の集計値／グラフは、5月27日に実施した調査の結果を、児童を対象として集計した値である。
 ※ただし、5月27日に調査を実施していない学校については、5月28日以降6月30日までに実施した調査の結果を集計した値とする。

	児童数	平均正答数	平均正答率 (%)	中央値	標準偏差
江戸川区立鹿骨東小学校	64	10.9 / 16	68	11.0	3.3
東京都 (公立)	94,098	11.8 / 16	74	13.0	3.5
全国 (公立)	994,101	11.2 / 16	70.2	12.0	3.5

正答数分布グラフ (横軸: 正答数, 縦軸: 割合)



正答数集計値				
正答数	児童数	割合 (%)		
	貴校	貴校	東京都 (公立)	全国 (公立)
16問	4	6.3	11.9	7.8
15問	7	10.9	14.4	11.4
14問	4	6.3	13.0	12.1
△ 13問	7	10.9	11.4	11.5
12問	8	12.5	9.8	10.6
◇ 11問	7	10.9	8.8	9.6
10問	7	10.9	7.1	8.4
▽ 9問	8	12.5	6.1	7.1
8問	1	1.6	4.9	5.8
7問	4	6.3	3.8	4.7
6問	2	3.1	2.9	3.6
5問	2	3.1	2.0	2.7
4問	1	1.6	1.5	1.9
3問	2	3.1	1.0	1.3
2問	0	0.0	0.6	0.8
1問	0	0.0	0.4	0.5
0問	0	0.0	0.4	0.3

※今回の調査での四分位は以下の通りでした。

	貴校	東京都 (公立)	全国 (公立)
△ 第3四分位	13.0問	15.0問	14.0問
◇ 第2四分位	11.0問	13.0問	12.0問
▽ 第1四分位	9.0問	10.0問	9.0問