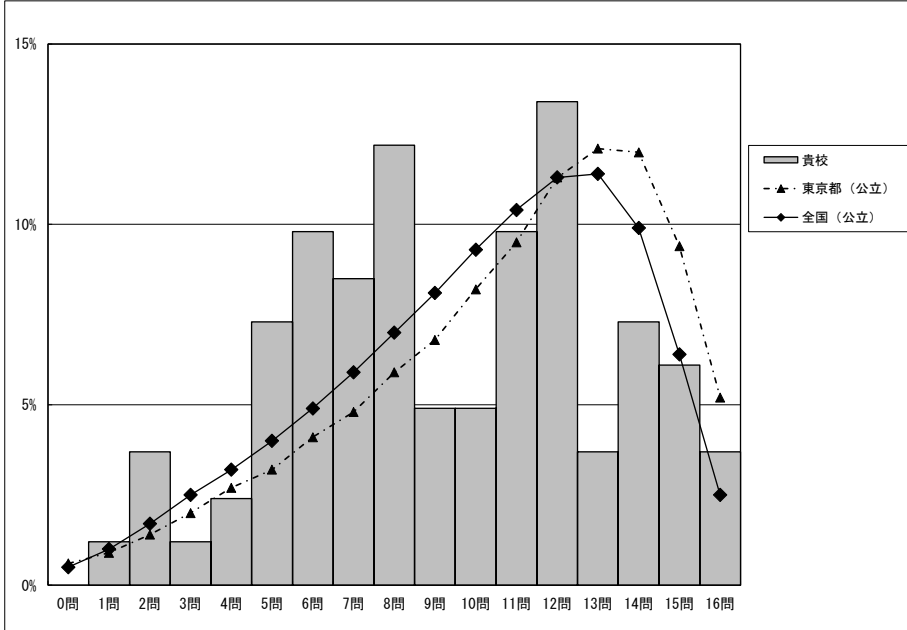


・以下の集計値／グラフは、4月19日に実施した調査の結果を、児童を対象として集計した値である。  
 ※ただし、4月19日に調査を実施していない学校については、4月20日以降5月20日までに実施した調査の結果を集計した値とする。

	児童数	平均正答数	平均正答率 (%)	中央値	標準偏差
江戸川区立鹿骨東小学校	82	9.4 / 16	58	9.0	3.7
東京都 (公立)	92,266	10.7 / 16	67	12.0	3.7
全国 (公立)	965,431	10.1 / 16	63.2	11.0	3.6

正答数分布グラフ (横軸: 正答数, 縦軸: 割合)



正答数集計値				
正答数	児童数		割合 (%)	
	貴校	東京都 (公立)	東京都 (公立)	全国 (公立)
16問	3	3.7	5.2	2.5
15問	5	6.1	9.4	6.4
14問	6	7.3	12.0	9.9
13問	3	3.7	12.1	11.4
12問	11	13.4	11.3	11.3
11問	8	9.8	9.5	10.4
10問	4	4.9	8.2	9.3
9問	4	4.9	6.8	8.1
8問	10	12.2	5.9	7.0
7問	7	8.5	4.8	5.9
6問	8	9.8	4.1	4.9
5問	6	7.3	3.2	4.0
4問	2	2.4	2.7	3.2
3問	1	1.2	2.0	2.5
2問	3	3.7	1.4	1.7
1問	1	1.2	0.9	1.0
0問	0	0.0	0.6	0.5

※今回の調査での四分位は以下の通りでした。

	貴校	東京都 (公立)	全国 (公立)
△ 第3四分位	12.0問	14.0問	13.0問
◇ 第2四分位	9.0問	12.0問	11.0問
▽ 第1四分位	6.0問	8.0問	8.0問