

スクラ六

江戸川区立一之江小学校
第6学年 学年だより
令和6年10月31日(木)

11月号

※実り深い秋になりました！※

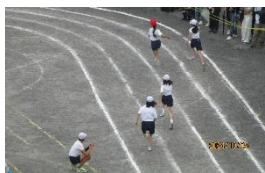
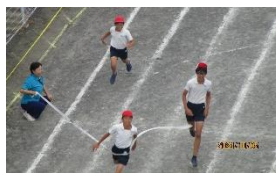
「スポーツフェスティバル」や「体育大会」。10月は、子供たちにとって実り深く、思い出に残る月となりました。

「スポーツフェスティバル」では、練習を重ねるごとに息が合い、迫力を増していきました。これぞ最高学年という姿を見せようと、心をのせて表現に挑むことができました。旗を振る音がビシッとそろい、真剣な表情を見せてくれた子供たち。感動で涙が溢れました。

「体育大会」では、積み重ねた練習の成果を発揮しようと、真剣な表情で臨む様子が見られました。友達と競い合い、高め合う楽しさ。自己記録を更新する喜び。思うように結果が出ない悔しさ。全ての経験が、子供たちの心の成長につながりました。また、友達が全力を尽くす姿を応援したり、拍手で称えたりする光景には、これまで築き上げてきた学年の絆を感じました。

皆様のご協力のおかげで、大きな行事で成功を収めることができました。本当にありがとうございました。今月は学習発表会があります。子供たちが持てる力を十分に発揮できるよう、ご家庭でも体調管理をよろしくお願いいたします。

スポーツフェスティバル



体育大会



※お知らせとお願い※

① 集金額変更のお知らせ

いつも集金へのご協力ありがとうございます。積立金ですが、日光移動教室でのバス代の高騰等の影響により、追加で3000円徴収させていただきます。今回集めたお金は卒業対策費用に回させていただきます。卒業対策費は、卒業アルバム、卒業記念品、卒業を祝う会と卒業式の花束・お土産等に使います。ご了承ください。

教材費2000円、積立金3000円、PTA会費300円、合計5300円が、11月11日(月)に引き落とされます。**8日(金)までに、口座にご準備ください。**よろしくお願ひします。引き落としができなかった場合はご連絡させていただきます。

② 就学時検診について

7日(木)に就学時健康診断があります。給食ありの3時間授業です。**下校時刻は、12:50頃**を予定しております。ご了承ください。

③ 学習発表会について

16日(土)に学習発表会の保護者鑑賞日があります。6年生は音楽発表に加え、図工作品、家庭科作品の展示をする予定です。ぜひ、ご参観いただき、子供たちの頑張りを見届けていただけたら幸いです。詳細については、24日付の「学習発表会について」の配布文書をご確認ください。

④ 個人面談

11月20日(水)、21日(木)、22日(金)、25日(月)、26日(火)の5日間は個人面談を行います。期間中は、水曜時程(清掃なし)となりますので、**下校は14時10分頃**です。

2学期の学校生活や学習の様子、家庭での様子について情報を共有し、12月以降の指導に生かしていきます。

⑤ 冬季の体育の服装について

気温が低い日は体育の授業でも、トレーナー(フードやボタン、チャックのついていないもの)を着てもよいこととしています。必要に応じて、体育袋に入れておいてください。また、長袖の下着やタイツ、ひざの隠れる靴下は運動に適さないため、履き替えるか体育の日にはご遠慮ください。「一之江小の服装について」をホームページに掲載しておりますのでご確認ください。

⑥ 2学期通知表について

以前にもお伝えしました通り、2学期の通知表の所見については、個人面談時の担任からのお話にて代えさせていただきます。また、お子様の家庭での学習やSNS 家庭ルール等の取組状況をお話いただき、有意義な面談の機会とさせていただきたいと思ひます。参加についてよろしくお願いいたします。

※11月の学習予定※

国語	ぼくの世界、君の世界
算数	角柱と円柱の体積、比
理科	大地のつくりと変化、てこの原理
社会	江戸幕府と政治の安定 町人の文化と新しい学問
外国語	Where is it from?
音楽	学習発表会に向けて
図画工作	わたしはデザイナー12さいの力で
家庭科	思いを形にして生活を豊かに 冬を明るく暖かく
体育	体づくり運動 跳び箱 生活習慣病の予防

