

令和8年度学校説明会



令和8年6月 一之江小学校

I 学校の概要



児童数・学級数(5月現在)

- 1年 76名 3学級
- 2年 86名 3学級
- 3年 80名 3学級
- 4年 79名 3学級
- 5年 77名 3学級
- 6年 76名 3学級

計474名 18学級

※日本語学級への通級約30名

一之江小学校の歴史

- 昭和28年 一之江小学校開校
- 昭和43年 一之江第二小に分離
- 平成元年 日本語学級開設
- 令和6年 校舎改築工事
スクールバス通学開始

※今年度で
開校73年目



学区区域

高速7号線

西
一
之
江



新
中
川

今井街道

一之江小の子どもたち

○明るく、素直

○あいさつをよくする

○学習にまじめに取り組む

○何事にも一所懸命

- 自分の「やりたい」を見付け
実現に向け、行動できるように
- 学習内容を確実に
身に付けるように
- 周りに合わせるだけでなく
自分の考えを伝えられるように

II 一之江小の1年間



入学式・迎える会（4月）



登校風景（4月）



運動会（5月）



R9年度は秋の予定

体力テスト（5，6月）



プールでの学習（6月・7月）



※夏休み中の
プールは
ありません

日光林間学校6年（6月）



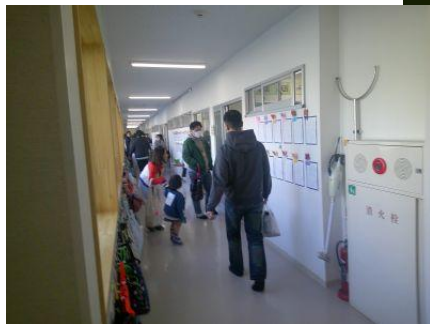
校外学習（2学期を中心に）



学習発表会（11月）



土曜参観（6月・9月・1月）



ウィンタースクール5年 (1月)



送る会・卒業式（3月）



III 学校経営方針



教育目標

○じょうぶな子



○思いやりのある子

○考える子

○やりぬく子



【教育目標の達成に向けて】

- 1 **確かな学力**の育成
- 2 **健やかな身体**の育成
- 3 **豊かな心**の育成
- 4 **安心・安全**な学校づくりの推進
- 5 **家庭・地域**への積極的な情報発信、
連携・協働の推進
- 6 教員の資質・能力の向上、
業務の効率化の推進

1 **確かな学力**の育成

- (1) **自らすすんで学ぶ態度**を育みます
- (2) **基礎学力及び学習習慣**の定着を進めます
- (3) **学びの充実**に向けた取組を推進します



- 3年生以上の算数 習熟度別指導
- 高学年 教科担任制
- 一人一台のタブレット端末の活用
- 国・区の学力調査の活用
- 学力強化校
- 放課後補習



2 健やかな身体の育成

- (1) 自らすすんで**体力を高めよう**とする態度・意欲の向上を図ります
- (2) 自らすすんで**健康・安全な生活**をつくる力を高めます
- (3) **食に関する関心**を高めます



- 体カテストの活用
- なわ跳びの取組
- 熱中症等の予防
- 給食の充実

（世界の料理 日本各地の料理
地場産物の活用 など）



3 **豊かな心**の育成

- (1) **主体性や自主性**を育む取組を推進します
- (2) **自分のことも相手のことも大切**にする気持ちを育みます
- (3) **豊かな感性、情操**を高めます
- (4) **基本的な生活習慣**を育てます



- (5) **健全育成**を推進します
- (6) **体験活動**を推進します
- (7) 個に応じた指導・支援を
充実します
- (8) 日本語学級設置校としての
取組を推進します



- 異学年交流の推進
- 行事等での児童実行委員会の設置
- 読書活動の充実
- いじめ防止 不登校対策
- 一人一人に応じた配慮
- 各国の生活・文化の理解啓発



4 **安心・安全**な学校づくりの推進

- (1) **自分の身体、命を自分で守る力**を高めます
- (2) **安全確保・事故防止**に努めます
- (3) **登下校の安全確保**に努めます



- 多様な訓練 交通安全
- 食物アレルギー事故の防止
- 教育委員会・関係諸機関との連携



5 家庭・地域への積極的な情報発信、連携・協働の推進

- (1) **積極的な情報発信**に努めます
- (2) 家庭や地域の方々との**連携を推進**します
- (3) 保護者や地域の方々の声を受け止め、**学校の改善**を進めます



- ホームページでの情報発信
- P T A、幼稚園・保育園・中学校等との連携
- 学校評価の実施



6 教員の資質・能力の向上、 **業務の効率化**の推進

- (1) 学校運営、教育活動の
絶え間のない改善を進めます
- (2) 教職員の**資質・能力の向上**を進めます
- (3) 業務の効率化、**「働き方改革」**
を推進します



IV 学校生活



時程（基本）

8 : 45 ~	9 : 30	1校時
9 : 35 ~	10 : 20	2校時
10 : 40 ~	11 : 25	3校時
11 : 30 ~	12 : 15	4校時
13 : 40 ~	14 : 25	5校時

※1年生:月、火、木、金 5校時まで
水 4校時まで
(給食後下校)

日々の授業・生活の 充実に向けて

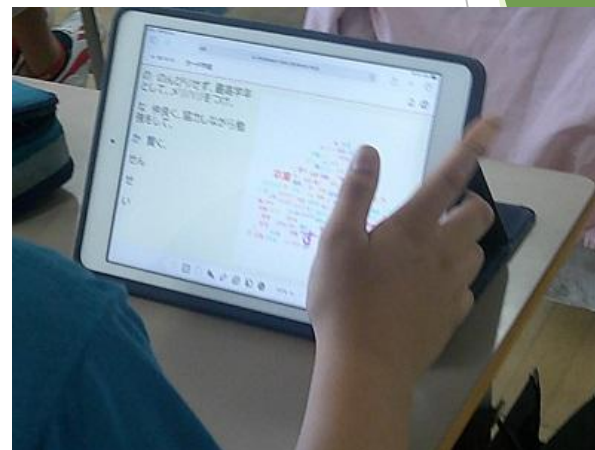


◎子どもたちの「やりたい」 の実現をめざして

- 行事等での児童実行委員会
- 子どもたちの考えを活かした運動会の種目、内容
- 学力向上の取組 等



○ 1人1台端末の活用



1年生も活用しています

○あいさつ



○交流



1、2年 1、6年 たてわり

○保健・給食



旬の食材 各地・各国の料理

○ゲストティチャー



〇いじめ防止に向けて



道徳の授業 アンケートの実施

【一之江学び方スタンダード】

- ①前日に必要な学習用具を準備します
- ②授業の始めと終わりの時間を守り、席に着きます
- ③授業の始めと終わりにあいさつをします
- ④背筋を伸ばした姿勢で座ります

【一之江学び方スタンダード】

- ⑤声の大きさを考えて、ていねいな言葉づかいで話します
- ⑥話している人を見て、最後まで静かに話を聴きます
- ⑦名前を呼ばれたら「はい！」と返事をします
- ⑧学年ごとに時間を決めて、家庭学習に取り組みます

体育着

- 上 白の無地のTシャツ等
 - 下 紺色のクォーターパンツ
- ※寒い時期は上着、長ズボン

水着

- 指定なし
- ※体育の授業、
水泳に適したものの
- 水泳帽 白色



上履き 白を基調とした運動靴

校帽 指定のもの



★放課後の生活

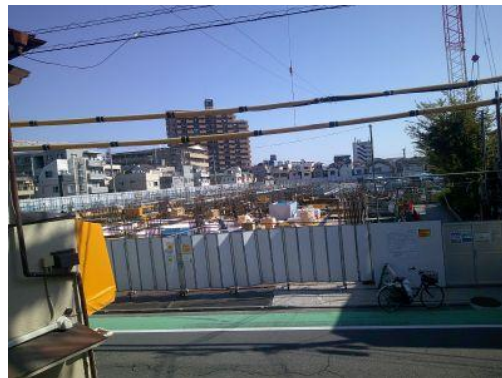
すくすくスクール 学童登録
すくすくスクール すくすく登録
詳しくはすくすくスクールに
直接お尋ねください

民間学童等を利用している児童も
います

**詳しくは2月16日(火)午後の
新入生説明会でご説明します**

**就学时健康診断は
11月5日(木)午後の予定です**

新校舎



令和9年4月より
校舎運用開始予定

令和9年9月より
校庭運用開始予定(全面人工芝)

令和9年4月より登校班を
なくす予定です

学校まで徒歩で通学する練習を
お願いします



○ホームページは毎日更新
しています

○ご不明の点などありましたら
いつでもご連絡ください



一之江小学校を
よろしくお願いいたします

