

# ほけんだより

4月

令和6年4月8日  
江戸川区立下鎌田東小学校  
校長 山本 浩一  
養護教諭

しもかまたひがしょうがっこう  
下鎌田東 小学校の2～6年生のみなさん、進級おめでとうござい  
ます！そして1年生のみなさん、入学おめでとうございます！  
ようごきょうゆ ほけんしつ せんせい とみさわもえか  
養護教諭(保健室の先生)の富澤萌香です。このほけんだよりは、  
しもかまたひがしょうがっこう ほごしゅ みなさま む か  
下鎌田東 小学校のみなさんと、保護者の皆様に向けて書いています。  
ねんかん けんこうてき す いっしょ  
1年間、健康的に過ごせるよう、一緒にがんばりましょう。



## 保健室はこんなときにきてください



ケガをしたとき  
きゆうきゆうしよろ  
救急処置してもらえる



ぐあい わる  
具合が悪いとき  
いちじてき きゆうよう  
一時的に休養できる



なや  
悩みがあるとき  
そうだん  
相談できる



けんこう  
健康について  
し  
知りたいとき

### こうい せんせい しょうかい 校医の先生を紹介します

ないか  
内科  
さかい たけし せんせい  
坂井 武士 先生  
⊕ぶんぶんこどもクリニック



じびか  
耳鼻科  
あさい しゅんじ せんせい  
浅井 俊治 先生  
⊕浅井耳鼻咽喉科医院



しか  
歯科  
あまさき みつひろ せんせい  
天崎 光宏 先生  
⊕あまさき歯科



がんか  
眼科  
やすだ なおみ せんせい  
安田 尚美 先生  
⊕安田医院



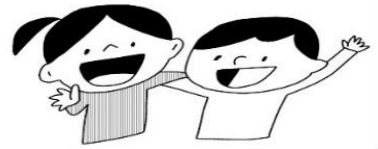
やくざいし  
薬剤師  
たかはし わたる せんせい  
高橋 渉 先生



しもかまたひがしょう  
下鎌田東 小のみなさんを  
みまも いてくれているお医者  
さんです。健康診断などで  
お世話になります。

保健目標

自分の体の様子を知らしましょう



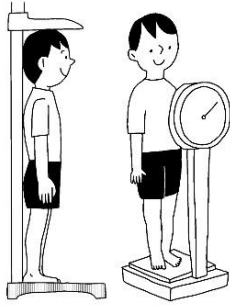
健康診断が始まります

健康診断のメリット

- ①自分の体の様子や成長のしかたがわかる。
- ②病気の早期発見・早期治療につながる。
- ③健康や自分の体への関心が高まる。

計測 (身長・体重)

身長と体重を測って、入学してからバランスよく成長しているかを調べます。



4月10日～16日

視力検査

学習にさしかえがない見え方ができているかを調べます。



4月10日～16日

聴力検査

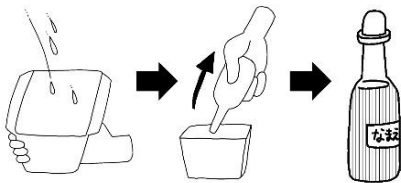
大きさと高さがちがう音を、きちんと聞き取ることができるかを調べます。



4月10～16日

尿検査

おしっこ(尿)から、じん臓などが病気にかかっているかを調べます。



4月15日

内科健診・運動器健診

心臓や肺に病気がや異常がないかを調べます。また、栄養状態や脊柱そくわん症になっていないかについても調べます。

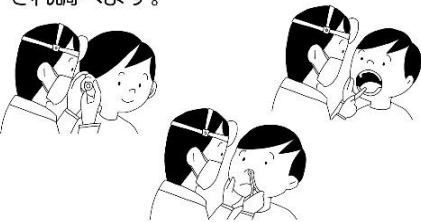


「運動器」とは、骨や関節、筋肉、じん帯、神経などを支えたり動かしたりする部分のことです。運動器健診では、手足の骨や関節、筋肉などに病気がや異常がないかを調べます。

4月25日

耳鼻科健診

耳・鼻・のどの病気がないかをそれぞれ調べます。



4月22日

歯科健診

むし歯や歯肉炎がないかを調べます。また、歯並びやあごの状態、歯みがきがきちんとできているかも調べます。



5月8日・15日

眼科健診

目の病気や視力にえいしょうをあたえる目の異常がないかを、目のなか(ひとみ)やまぶたの裏側を見て調べます。



5月13日

※保健資料・結核検診問診調査票・運動器検診保健調査票・心臓検診問診票(1年生のみ)は4月11日(木)提出が切です。