

# ほけんだより 4月

令和 8 年 4 月 6 日  
江戸川区立下鎌田東小学校  
校長 山本 浩一  
養護教諭

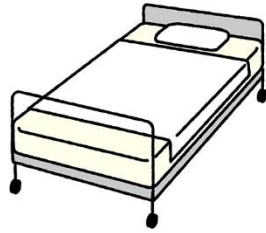
しもかまたひがししょうがっこう ねんせい しんぎゅう  
下鎌田東小学校の2～6年生のみなさん、進級おめでとうございます！  
す！そして1年生のみなさん、入学おめでとうございます！  
ようごきょうゆ ほけんしつ せんせい  
養護教諭(保健室の先生)の ですよ。このほけんだよりは、  
しもかまたひがししょうがっこう ほごしゃ みなさま む か  
下鎌田東小学校のみなさんと、保護者の皆様に向けて書いています。  
ねんかん けんこうてき す いっしょ と く  
1年間、健康的に過ごせるよう一緒に取り組みましょう。



## 保健室の機能と役割について



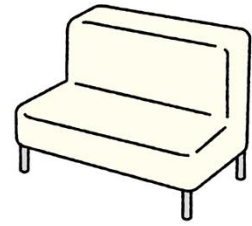
きゅうきゅう  
ケガをしたときの救急  
しよち けいぞくてき  
処置。継続的なケガの  
しよち  
処置はできません。



ぐ あい わる  
具合が悪いときの  
いちじ でき きゅうよう  
一時的な休養。長引く  
とき そうたい  
時は早退になります。



けんこう まな  
健康のことを学べる。  
からだ こころ  
体や心についての本  
しりよう  
や資料もあります。



からだ こころ  
体のこと、心のこと、  
なや しん ばい  
悩みや心配ごとが  
あつたら そうだん  
あつたら相談できます。

## 校医の先生を紹介します

ないか  
内科

さかい たけし せんせい  
坂井 武士 先生

🏥 びんびんこどもクリニック



じびか  
耳鼻科

あさい しゅんじ せんせい  
浅井 俊治 先生

🏥 浅井耳鼻咽喉科医院



しか  
歯科

あまさき みつひろ せんせい  
天崎 光宏 先生

🏥 あまさき歯科



がんか  
眼科

やすだ なおみ せんせい  
安田 尚美 先生

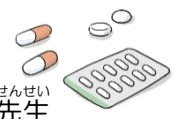
🏥 安田医院



やくざいし  
薬剤師

のむら ひろみ せんせい  
野村 裕美 先生

🏥 野村 裕美 先生



しもかまたひがししょう  
下鎌田東小のみなさんを  
みまも  
見守ってくれているお医者  
さんです。健康診断などで  
せわ  
お世話になります。

# 健康診断

自分のからだや健康の状態を知る大事な機会です。関心をもって積極的にうけましょう

**計測 (身長・体重)**

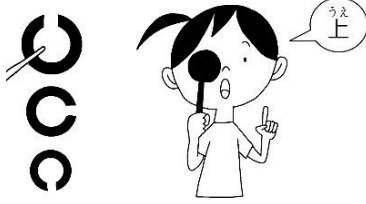
身長と体重を測って、入学してからバランスよく成長しているかを調べます。



4月8日(水)~14日(火)

**視力検査**

学習にさしかえがない見え方ができているかを調べます。



4月8日(水)~14日(火)

**聴力検査**

大きさや高さがちがう音を、きちんと聞き取ることができるかを調べます。



4月8日(水)~14日(火)

**尿検査**

おしっこ(尿)から、じん臓などが病気にかかっていないかを調べます。



4月20日(月)

**内科・運動器・結核検診**

心臓や肺に病気が異常がないかを調べます。また、栄養状態や脊椎そくわん症になっていないかについても調べます。



「運動器」とは、骨や関節、筋肉、じん帯、神経などを支えたり動かしたりする部分のことです。運動器検診では、手足の骨や関節、筋肉などに病気が異常がないかを調べます。

4月23日(木)

**耳鼻科検診**

耳・鼻・のどの病気がないかをそれぞれ調べます。



5月11日(月)

**歯科検診**

むし歯や歯肉炎がないかを調べます。また、歯並びやあごの状態、歯みがきがきちんとできているかも調べます。



5月13日(水)・20日(水)

**眼科検診**

目の病気や視力にえいきょうをあたえる目の異常がないかを、目の中(ひとみ)やまぶたの裏側を見て調べます。



4月27日(月)

※保健資料・結核検診問診調査票・運動器検診保健調査票・(心臓検診問診票 1年生のみ)  
 ・色覚検査申込書(1・4年生のみ)は4月9日(木)提出が切です。