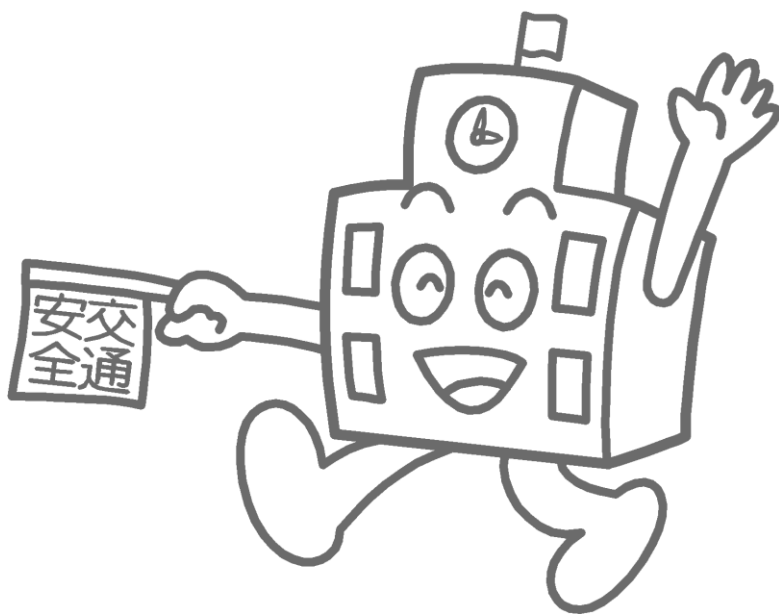


せいしんだいいちしょうがっこう  
清新第一小学校

あんぜん  
安全マップ



せいしんだいいちしょうがっこう  
清新第一小学校PTA  
れいわ ねん がつ はっこう  
令和5年4月 発行



せいしんだいいちしょうがっこう あんぜん  
清新第一小学校 安全マップ



もくじ

きけんかしょ ちず しゃしん  
おもな危険箇所（地図と写真）

1. せいしんちょう ちょうめしゅうへん あんぜん  
清新町1丁目周辺 安全マップ.....2
2. にしかさい ちょうめしゅうへん あんぜん  
西葛西2丁目周辺 安全マップ.....4
3. あそ い こうくがい  
よく遊びに行くところ（校区外）.....6
4. ばしょ きけん  
こんな場所が危険！！.....8
5. み まも ところ  
身を守る心がまえ.....9



# 1. おもな危険箇所

## せいしんちょう ちょうめしゅうへん 清新町1丁目周辺



- : 自転車が多く危ない
- ◎ : 交通量が多い
- ▲ : 急に車が飛び出してくる



きよすなおおはしこうさてん  
① 清砂大橋交差点



くるま こうつうりょう おお  
車の交通量が多い

まえ しんごう  
② シティコープ前 信号



しきちない じてんしゃ で  
マンション敷地内から自転車が出てくるこ  
とが多く、車の通行も多い

こうえんちか  
③ わかくさ公園近く



しんごう おうだんほどろ るじょうちゆうしゃ くるま  
信号のない横断歩道で、路上駐車の手が  
多く見通しが悪い

きょうりゆうこうえんまえ こうさてん  
④ 恐竜公園前 交差点



しんごう むし ほこうしゃ おお  
信号無視をする歩行者が多く、いろいろな  
ほうこうからくる車や自転車がある

りょくどういりぐち  
⑤ 緑道入口



さかみち じてんしゃ だ  
坂道になっていて自転車がスピードを出し  
ておりにくる

まえ  
⑥ マルエツ前



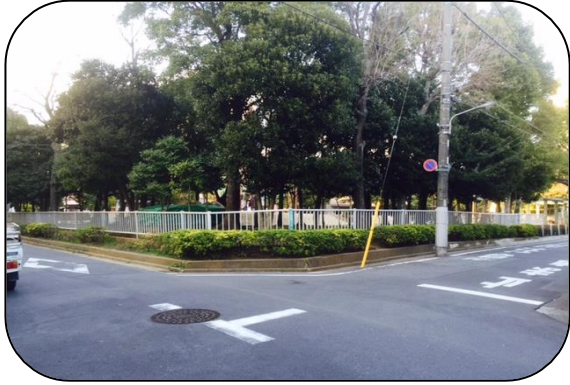
るじょうちゆうしゃ おお みとお わる  
路上駐車が多いため見通しが悪い

## 2. おもな危険箇所

# にしきさい ちょうめしゅうへん 西葛西2丁目周辺



こじまちょうこうえんしゅうへん  
①小島町公園周辺



みとお わる じろ しゅうへん あそ こ  
見通しが悪いT字路。周辺で遊ぶ子どもが  
おお と だ ちゅうい  
多いので飛び出しに注意。

まえ  
②ブランシエラ前



みとお わる じろ こうつうりょう おお  
見通しの悪いT字路で交通量が多い。  
と だ じてんしゃ おお ちゅうい ひつよう  
飛び出す自転車も多いため注意が必要。

か さいばしじどうしゃきょうしゅうじょ  
③葛西橋自動車教習所



きょうしゅうしゃ てい おお  
教習車の出入りが多い。

まえ こうさてん  
④ソフトタウン前 交差点



でい くるま ちゅうい しんごう か  
出入りする車に注意。信号が変わるのが  
はや はし おうだん こ おお  
早く、走って横断する子どもが多い。

にしかさいにばんかんまえ  
⑤バームハイツ西葛西式番館前  
こうさてん  
交差点



ほ こうしゃしんごう いっせい あお  
歩行者信号が一齐に青になり、あちらち  
らから じてんしゃ く てあいがしら ちゅうい  
自転車 coming. 出会い頭に注意。

ろうじんふくししせつまえ  
⑥老人福祉施設前



で じてんしゃ ちゅうい  
スピードが出た自転車に注意。

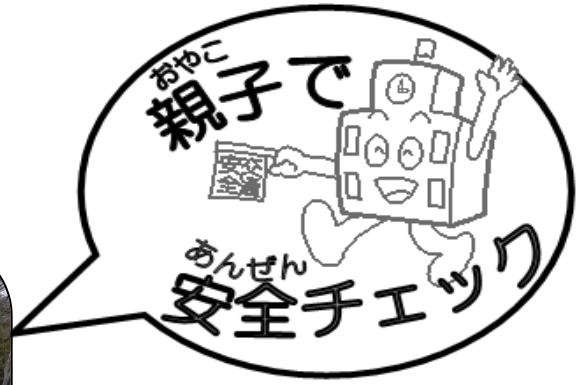
### 3. よく遊びに行くところ (校区外)







ぼしよ きけん  
4. こんな場所が危険！！



★信号のない交差点（車・自転車に注意）



★路上駐車が多い道（見通しが悪い）



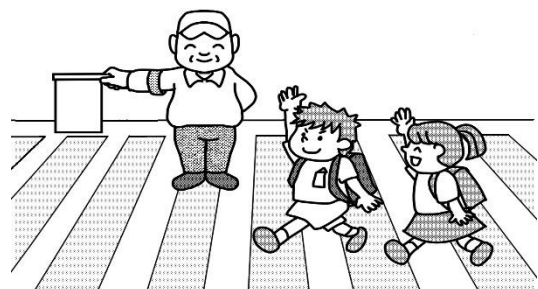
★清砂大橋交差点（通学路で交通量が多い）



★高架下  
（電車の音が大きく、  
防犯ブザーの音が聞こえない）



★公園（人から見えない所が多い）



事故や不審者に気をつけましょう

み まも ところ

# 身を守る心がまえ

- ◇ 火遊びは、ぜったいにしません
- ◇ 道路への飛び出しやななめ横断はしません
- ◇ 自転車の二人乗りはしません
- ◇ 外では一人で遊びません
- ◇ 遊びに行くときは、家の人に「行き先」と「帰る時間」を伝えてから出かけます



み まも あいことば  
身を守る合言葉

## い の お す し

- い** …いかない 知らない人に誘われても、絶対について行かない
- の** …のらない 車やエレベーターには、知らない人とは乗らない
- お** …おおごえをだす 怖い目にあいそうになったら、大声を出す
- す** …すぐにげる 危険を感じたらすぐ逃げる
- し** …しらせる 近くの大人や「こども110番の家」に知らせる



がっこう でんわ ばんごう  
学校の電話番号

せいしん だいいちしょうがっこう  
清新第一小学校

03-3878-1271

\* もし事故や被害にあったときは、まず警察(110番)へ連絡し、その後で学校にも連絡  
しましょう。

\* お金や携帯電話の使い方にも十分に注意しましょう。