

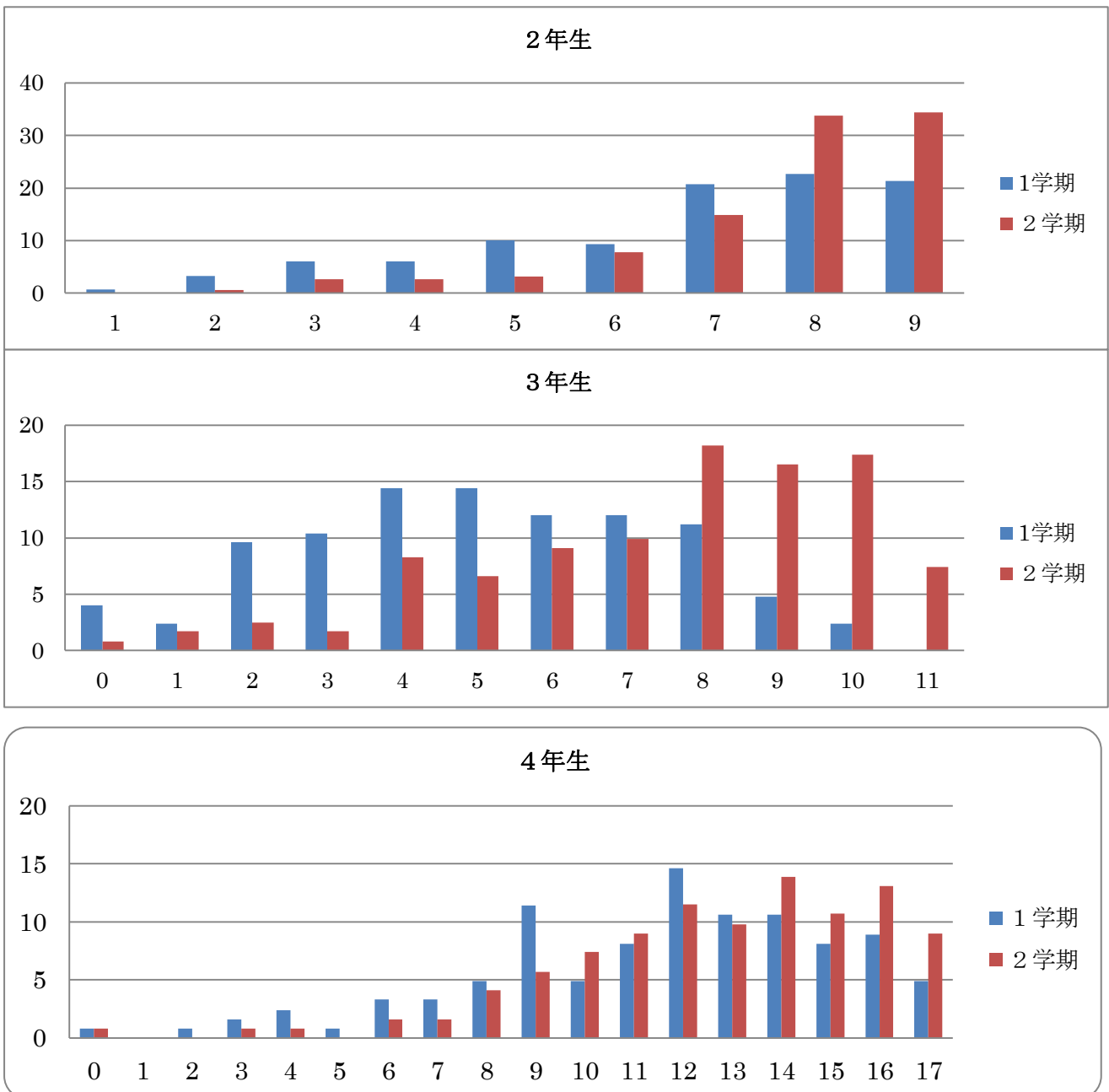
東京ベーシックドリル診断ストの結果について

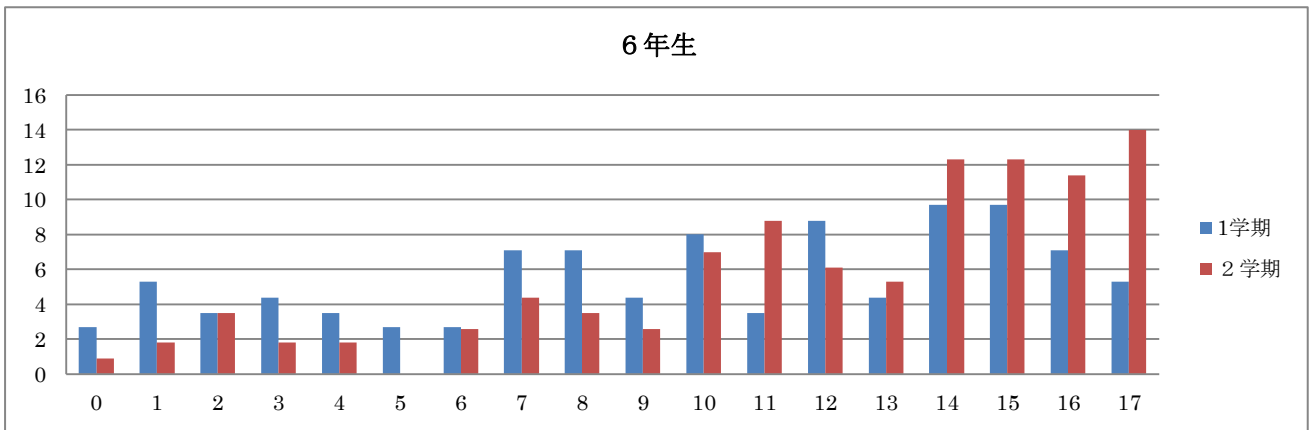
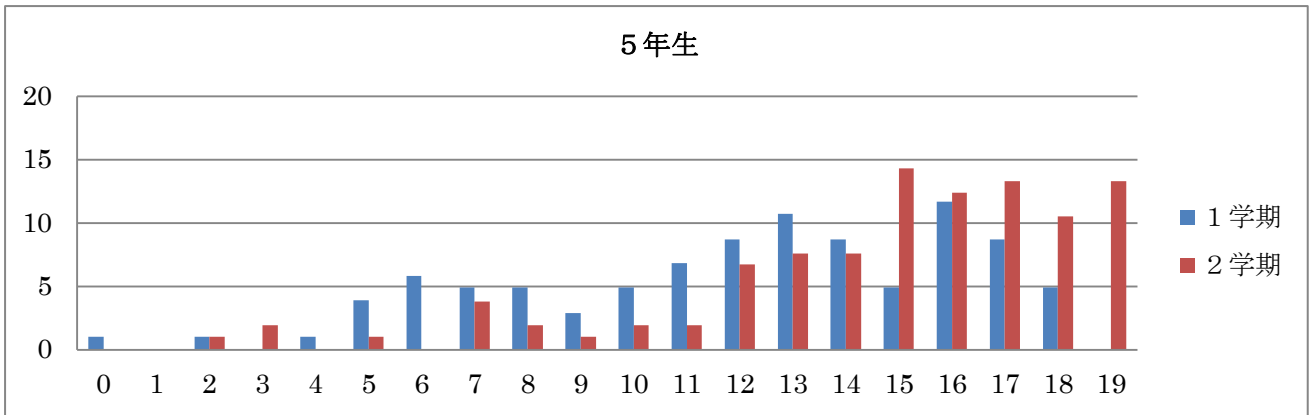
平成28年12月22日

江戸川区立西葛西小学校

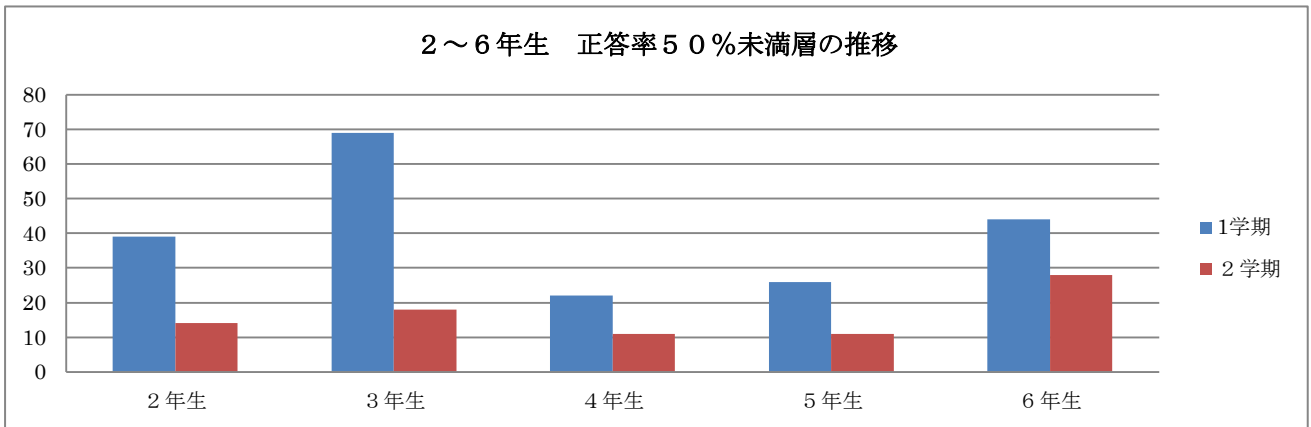
今年度、基礎的・基本的な学習内容の定着をねらい、朝学習、放課後学習における基礎学習時間「寺子屋タイム」に取り組んで参りました。この取組の成果指標として「東京ベーシックドリル診断テスト（東京都教育委員会作成）正答率50%未満の対象者を半減すること」として数値的な目標を設定しました。この度、数値の取りまとめが完了しましたので、以下の通りお知らせいたします。

【東京ベーシックドリル診断テスト 学年別正答率分布の推移】





【2～6年生 正答率50%未満の推移】



【削減率】

| 学年 | 削減率 | 50%未満層の全体比 |
|-----|-----|------------|
| 2年生 | 64% | 9% |
| 3年生 | 73% | 14% |
| 4年生 | 45% | 9% |
| 5年生 | 57% | 10% |
| 6年生 | 47% | 20% |
| 計 | 61% | 12% |

