

スマイル



令和7年 4月7日
江戸川区南葛西第二小学校
第2学年 学年便り
No.1

進級おめでとうございます！

新年度を迎えて、子供たちは、期待に胸を膨らませていることと思います。今年度は、新しい1年生が入学し、上級生となりました。昨年とはまた違った、お兄さん、お姉さんとしての姿を見ることができると思います。友達と一緒にいろいろなことを経験し、今年度も大きく成長していくのが楽しみです。子供たち一人一人のやる気を十分に生かせるよう、担任一同、力を合わせて頑張ります。



～担任紹介～

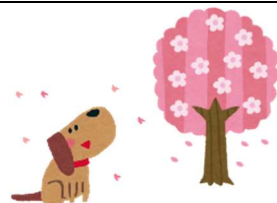


1組 担任 昨年度に続き、担任をさせていただくことになりました。素直でやる気いっぱいのお子さんたちと、新たな気持ちでいろいろなことにチャレンジしていきたいと思ひます。よろしくお祈ひします。	2組 担任 お子さんが毎日「楽しかった！」と思ひえるような学校生活にしていきたいと思ひます。笑顔が溢れる元気いっぱいな学年になるよう、お子さんたちと共に頑張っていくので、よろしくお祈ひします！
3組 担任 伊藤先生と同じく昨年度に続き、担任をさせていただくことになりました。新2年生と一緒に明るく楽しい学年を作っていくと思ひます。よろしくお祈ひします！	図工（副担任） 楽しそう！やってみたい！がんばった！と思ひえるような図工の時間になるように、私自身も楽しく授業をさせていただきたいと思ひます。お子さんたちのやる気、ひらめき、わくわくを楽しみにしてお祈ひします。

★副担任

★専科担当教員紹介

※名前は配布したものに記載させていただいています



4月の学習予定

教科	学習内容
国語	じゅんばんにならぼう 絵を見てかこう ふきのとう 図書館たんけん 春がいっぱい
算数	ひょうとグラフ たし算
生活	春をさがそう 1年生をむかえよう
図工	すきなことなかに ねん土がうごき出す
音楽	鍵盤ハーモニカ 朝のリズム 小さなはたけ 山びこっこであそぼう
体育	固定施設を使った運動 かけっこ・リレー 体ほぐしの運動
道徳	道徳開き 自然愛護 礼儀



★8日(火)の持ち物について

防災頭巾、あゆみのファイル、雑巾2枚(名前は書かない)、道具箱(のり、はさみ、クレヨン、色鉛筆12色)、連絡帳、連絡袋、下敷き、筆箱(2B鉛筆5本、赤青鉛筆1本、消しゴム、名前ペン)、給食袋(マスク) 国語・算数



8日(火)は4時間授業、給食あり 下校13:15頃です。

※紙で配布したものには、15:15下校と記載しましたが、誤りです。申し訳ございません。

★図工の持ち物についてのお願い



①粘土、粘土板、図工用マット 【4月11日(金)まで】

★保護者会について

4月16日(水)に各クラスで保護者会を行います。ご出席ください。

13:35～ 全体保護者会(各教室、放送で行います)

14:00～14:45 各学年保護者会(各教室)

★提出物について 【4月11日(金)提出期限】

①児童指導資料 (緊急時の引き渡し表 使用許諾・撮影等の同意について 教育用クラウドサービスを活用した教育活動に関する同意のお願いについて)

※今年度から、1枚の用紙に集約されることになりました。なお、昨年度まで使用していた旧児童指導資料は4月7日に返却いたしますので、ご家庭で処分をお願いします。

②保健資料

(新学年の欄に記入、連絡先等の追加・訂正を赤で記入してください)

※緊急連絡先は、携帯電話ではつながらない場合があるので、勤務先の電話番号もご記入ください。

③結核検診問診調査票

④運動器検診保健調査票

※個人情報を書かれた提出書類につきましては、連絡袋に入れて提出してください。

○児童指導資料「緊急連絡先及び、緊急時引き渡し表」の記入上の留意点

①引き渡し記載人数について、5名以上記載の希望がある場合には、「学校に知らせておきたいことがら」の欄をご活用ください。

②訓練、実際の災害を含めどんな場合も、この名簿に記載のない方には引き渡しを行いません。こちらの内容は、卒業まで使用します。それまでに変更がある場合は、その都度担任にお知らせください。

③実際の災害時は、引き渡し表に記載された方がいらっしゃるまで、お子さんを学校で預かります。

★ノートについて

学習用ノートは下記の物を使用します。国語、算数は、初めだけ一括購入します。ノートが終わり次第、下記の物をご用意ください。

- ① 国語 … 15マス(リーダー入り)
- ② 算数 … 17マス(横13マス×縦17マス)

★その他について

- 持ち物すべてに、はっきりと記名してください。学年、クラスの書き換えもお願いします。
- 本日教科書を配布しました。乱丁・落丁を確認し、記名してください。
生活科と図工はご家庭で保管していただいている【下】の教科書を使用します。
- 2年生は火曜日が、6時間授業で15：15頃下校となります。
- 時間割表が配られるまでは、連絡帳で、持ち物を確認してください。