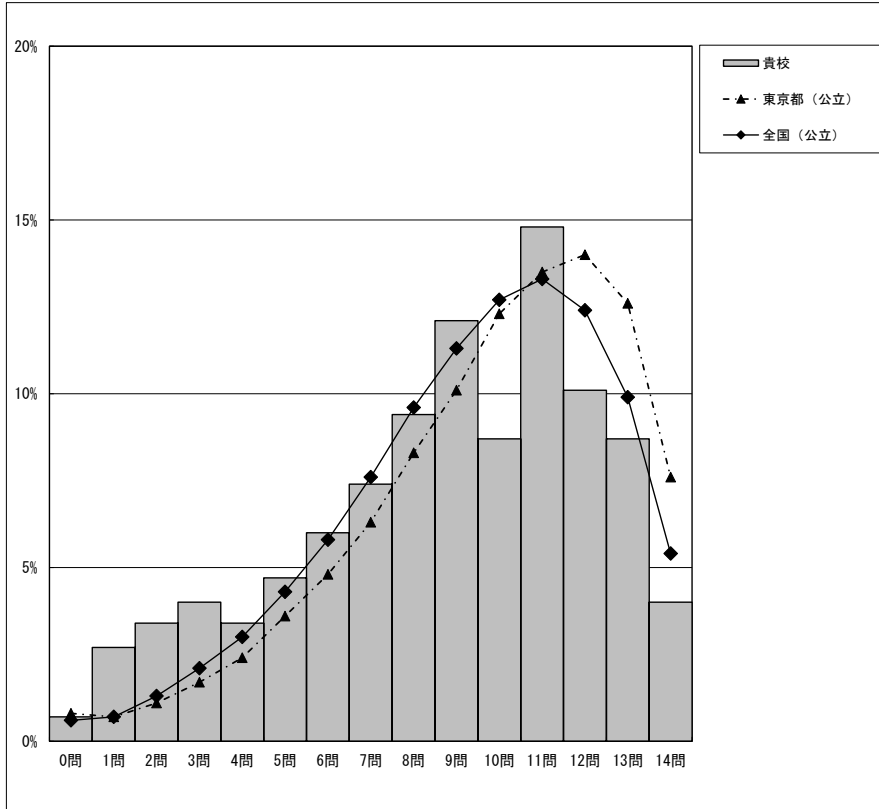


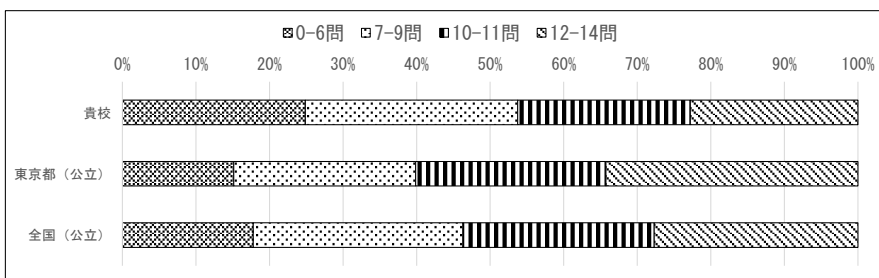
・以下の集計値／グラフは、4月17日に実施した調査の結果を、児童を対象として集計した値である。
※ただし、4月17日に調査を実施していない学校については、4月18日以降4月30日までに実施した調査の結果を集計した値とする。

	児童数	平均正答数	平均正答率 (%)	中央値	標準偏差
江戸川区立葛西小学校	149	8.7 / 14	62	9.0	3.4
東京都 (公立)	93,881	9.8 / 14	70	10.0	3.1
全国 (公立)	936,137	9.4 / 14	66.8	10.0	3.0

正答数分布グラフ (横軸: 正答数 縦軸: 割合)



正答数ごとの層分布 (全国四分位)



正答数集計値				
正答数	児童数	割合 (%)		
	貴校	貴校	東京都 (公立)	全国 (公立)
14問	6	4.0	7.6	5.4
13問	13	8.7	12.6	9.9
12問	15	10.1	14.0	12.4
△ 11問	22	14.8	13.5	13.3
◇ 10問	13	8.7	12.3	12.7
◇ 9問	18	12.1	10.1	11.3
▽ 8問	14	9.4	8.3	9.6
▽ 7問	11	7.4	6.3	7.6
6問	9	6.0	4.8	5.8
5問	7	4.7	3.6	4.3
4問	5	3.4	2.4	3.0
3問	6	4.0	1.7	2.1
2問	5	3.4	1.1	1.3
1問	4	2.7	0.7	0.7
0問	1	0.7	0.8	0.6

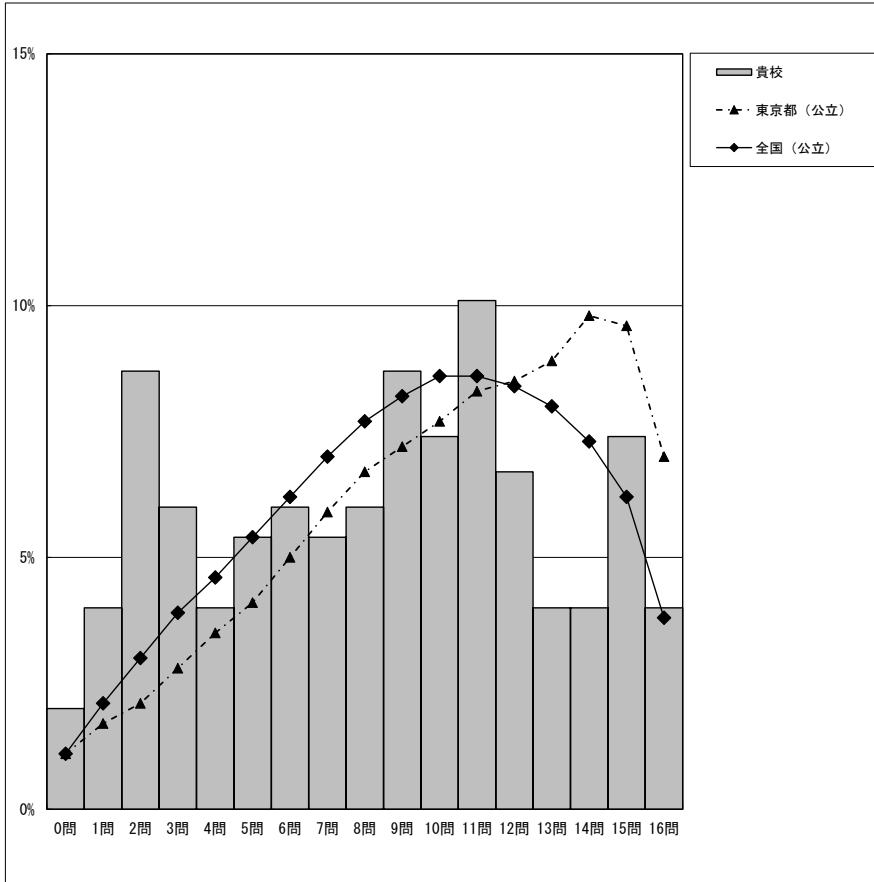
※今回の調査での四分位は以下の通りでした。

	貴校	東京都 (公立)	全国 (公立)
△ 第3四分位	11.0問	12.0問	12.0問
◇ 第2四分位	9.0問	10.0問	10.0問
▽ 第1四分位	7.0問	8.0問	7.0問

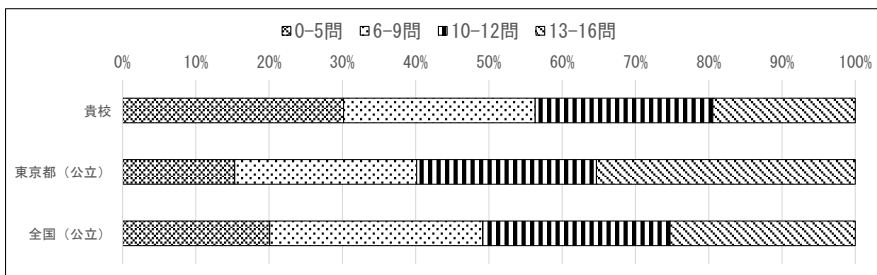
・以下の集計値／グラフは、4月17日に実施した調査の結果を、児童を対象として集計した値である。
※ただし、4月17日に調査を実施していない学校については、4月18日以降4月30日までに実施した調査の結果を集計した値とする。

	児童数	平均正答数	平均正答率 (%)	中央値	標準偏差
江戸川区立葛西小学校	149	8.3 / 16	52	9.0	4.5
東京都 (公立)	93,933	10.2 / 16	64	11.0	4.1
全国 (公立)	936,399	9.3 / 16	58.0	10.0	4.0

正答数分布グラフ (横軸: 正答数 縦軸: 割合)



正答数ごとの層分布 (全国四分位)



正答数集計値				
正答数	児童数	割合 (%)		
		貴校	東京都 (公立)	全国 (公立)
16問	6	4.0	7.0	3.8
15問	11	7.4	9.6	6.2
14問	6	4.0	9.8	7.3
13問	6	4.0	8.9	8.0
△ 12問	10	6.7	8.5	8.4
◇ 11問	15	10.1	8.3	8.6
◇ 10問	11	7.4	7.7	8.6
◇ 9問	13	8.7	7.2	8.2
◇ 8問	9	6.0	6.7	7.7
◇ 7問	8	5.4	5.9	7.0
▽ 6問	9	6.0	5.0	6.2
▽ 5問	8	5.4	4.1	5.4
▽ 4問	6	4.0	3.5	4.6
▽ 3問	9	6.0	2.8	3.9
▽ 2問	13	8.7	2.1	3.0
▽ 1問	6	4.0	1.7	2.1
0問	3	2.0	1.1	1.1

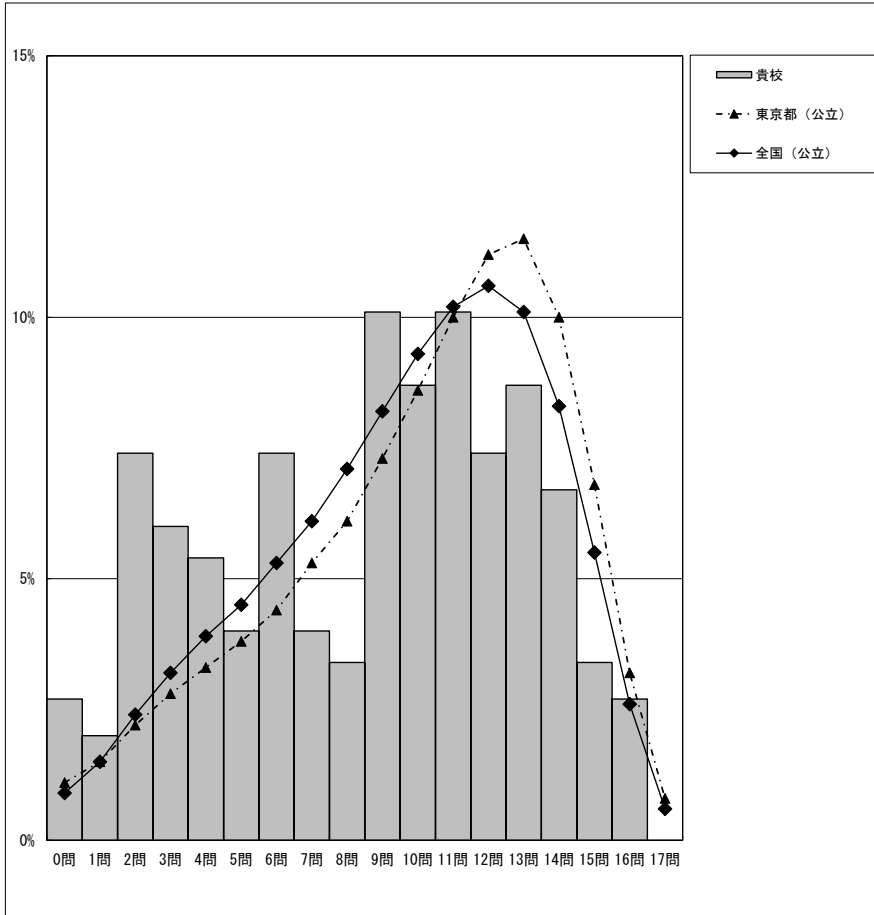
※今回の調査での四分位は以下の通りでした。

	貴校	東京都 (公立)	全国 (公立)
△ 第3四分位	12.0問	14.0問	13.0問
◇ 第2四分位	9.0問	11.0問	10.0問
▽ 第1四分位	5.0問	7.0問	6.0問

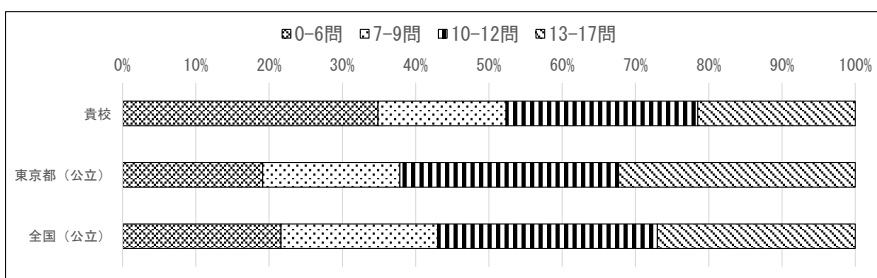
・以下の集計値／グラフは、4月17日に実施した調査の結果を、児童を対象として集計した値である。
※ただし、4月17日に調査を実施していない学校については、4月18日以降4月30日までに実施した調査の結果を集計した値とする。

	児童数	平均正答数	平均正答率 (%)	中央値	標準偏差
江戸川区立葛西小学校	149	8.5 / 17	50	9.0	4.3
東京都 (公立)	93,968	10.1 / 17	60	11.0	3.9
全国 (公立)	936,576	9.7 / 17	57.1	10.0	3.8

正答数分布グラフ (横軸: 正答数 縦軸: 割合)



正答数ごとの層分布 (全国四分位)



正答数集計値				
正答数	児童数	割合 (%)		
		貴校	東京都 (公立)	全国 (公立)
17問	0	0.0	0.8	0.6
16問	4	2.7	3.2	2.6
15問	5	3.4	6.8	5.5
14問	10	6.7	10.0	8.3
13問	13	8.7	11.5	10.1
△ 12問	11	7.4	11.2	10.6
11問	15	10.1	10.0	10.2
◇ 10問	13	8.7	8.6	9.3
◇ 9問	15	10.1	7.3	8.2
8問	5	3.4	6.1	7.1
7問	6	4.0	5.3	6.1
6問	11	7.4	4.4	5.3
▽ 5問	6	4.0	3.8	4.5
4問	8	5.4	3.3	3.9
3問	9	6.0	2.8	3.2
2問	11	7.4	2.2	2.4
1問	3	2.0	1.5	1.5
0問	4	2.7	1.1	0.9

※今回の調査での四分位は以下の通りでした。

	貴校	東京都 (公立)	全国 (公立)
△ 第3四分位	12.0問	13.0問	13.0問
◇ 第2四分位	9.0問	11.0問	10.0問
▽ 第1四分位	5.0問	8.0問	7.0問