



ジャンプ!!!

江戸川区立船堀小学校
 第4年 学年だより
 校長 山下 靖雄
 第4学年 担任
 令和5年4月6日(木)

進級おめでとうございます

春和(のどかな春)・・・いよいよ4年生がスタートしました。クラブ活動、上学年の仲間入り！楽しみにしていることもきっとたくさんあることでしょう。希望に胸をはずませている子どもたちと共に、みんなの良さが輝く1年間にしたいと考えています。

担任一同、一丸となって取り組んでまいります。保護者の皆様の温かなご理解とご協力のほど、どうぞよろしくお願いいたします。

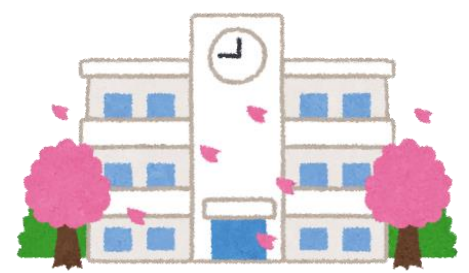
1組担任：五十嵐 明(いがらし あきら)
 縁あって、担任をさせていただくことになり、身の引き締まる思いです。今年1年、明るく笑顔溢れるクラスにしていきたいです。一人一人の成長のため、責任をもって温かく接していきます。

2組担任：上木 万里子(うえき まりこ)
 上学年の仲間入りをした子どもたちが、それぞれの良さを生かして伸び伸びと学校生活を送れるよう、学年で協力してサポートしていきます。子どもたちの成長と一緒に支えていきましょう。今年度もどうぞよろしくお願いいたします。


3組担任：赤倉 徳一(あかくら のりかず)
 はじめまして。4月から船堀小学校に着任いたしました。休み時間に子どもたちと遊ぶのを楽しみにしています。元気いっぱいのクラスで楽しい学校生活を送れるようサポートしていきます。1年間どうぞよろしくお願い致します

4組担任：田中 昭子(たなか あきこ)
 今年もみなさんと一緒に過ごせることになり、嬉しく思っています。子どもたちが楽しく学び、成長を味わっていただけるように支援して参ります。1年間どうぞよろしくお願い致します。

<専科>
 山本 光穂子(図工) 大圖 佳子(音楽)
 岡本 亜由美(外国語活動) 手塚 和真(1組2組3組 社会)
 小山 良美(2組 国語、理科) 吉田 美代子(算数講師)



4月の学習予定

国語	言葉に親しもう 春のうた	わたしは、だあれ 白いぼうし	
社会	都道府県を調べよう 水はどこから		
算数	大きい数のしくみ 折れ線グラフと表	道徳	規則の尊重 よりよい学校生活、集団生活の充実
理科	自然にせまる 春の生き物	体育	体ほぐしの運動 多様な動きをつくる運動

☆図工、音楽、外国語活動については、専科だよりをご確認ください。

4月の行事予定

月	火	水	木	金	土
3	4	5	6 始業式 入学式 9:15下校	7 大掃除 定期健康診断 始 4時間授業	8
10 朝会 給食始 発育測定 5時間授業	11	12 集会	13 安全指導	14 保護者会 (234年 13:30) 4時間授業	15
17 朝会 委員会活動	18	19 1年生を迎える会 避難訓練 視力検査	20 集会	21 尿検査回収	22 土曜授業 4時間授業
24 朝会 地区別班活動(一斉下校なし) クラブ活動	25	26	27	28 離任式 5時間授業	29

◆時間割について

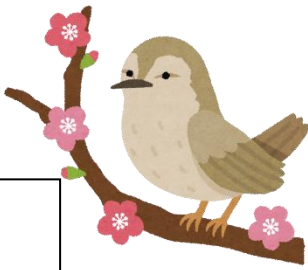
4年生は火・木・金曜日6時間授業、月・水曜日5時間授業になります。クラブ活動がある月曜日は、6時間授業になります。運営委員になった児童は、運営委員会活動がある月曜日は、6時間授業になります。行事予定のご確認、よろしくお願いします。

裏面へ

お知らせとお願い

◆学習用具について

- ①ノート：学年はじめなので一括購入させていただきます。
使い終わったら、同じマス目のものを用意して下さい。



国語（授業用）：たて18マス
（漢字用）：漢字練習用ノート104字
算数・理科・社会・自主学习：5mm方眼（リーダー入り）

- ②ふでばこ：箱形のものをご使用ください。
中身（B～2Bの鉛筆5本 消しゴム 赤・青鉛筆 ネームペン 定規）
☆すべての持ち物に新しい学年・組・名前が書かれているか確認をお願いします。
シンプルなものをご用意ください。
- ③算数袋：昨年度より引き続き、ご準備ください。
中身（三角定規 コンパス のり はさみ）
- ④音楽バック：鍵盤ハーモニカバッグではなく、手提げに入れてください。
中身（教科書 リコーダー 机上に敷く飛沫防止の布 音楽ファイル 歌集）
音楽ファイルは新しく購入します。
- ⑤図工：ぞうきん、ティッシュを使用しますので、ご準備ください。図工の学習の際は、
汚れてもよい服のご用意をお願いします。
- ⑥教材について
教科書やドリルには記名の確認をお願いいたします。

学校保管する教科書

- みんなのほけん
- 地図帳
- 心しなやかに
- 道徳
- 外国語活動
- 書写
- 新しい社会4
- わたしたちの江戸川区
- わくわく理科

ご確認いただき、記名の上、お子さんに持たせていただけたらと思います。

◆提出書類について

年度当初に提出していただく書類がたくさんあります。記入または追加・訂正をし、
4月10日(月)までに、それぞれ書類提出用封筒に入れてまとめて提出してください。
提出期限を守ってくださるようよろしくお願いします。

- 児童指導資料
- 緊急時引き取りカード
- 〈保健関係資料〉
- 保健資料（黄）
- 結核問診票（オレンジ）
- 運動器検診保健調査票（白）



◆保護者会について

 詳しくは学校からのお知らせを確認してください。

日時：4月14日(金) 13時30分～14時30分

場所：体育館・各教室

- 年間の教材費・積立金に関しては、保護者会でお知らせいたします。
- ご都合をつけてご出席ください。欠席の場合は連絡帳でお知らせください。

◆学校公開について

4月22日(土)は4時間授業です。学校公開については、学校からのお知らせをご覧ください。



◆4月7日(金)について

4時間授業になります。持ち物は以下になります。

- ランドセル
- 連絡袋
- 連絡帳
- 道具箱
- ふでばこ
- ぞうきん2枚（1枚は記名しないでください）
- 防災頭巾
- ゴム付きせんたくばさみ
- 体操着
- ハンカチ、ティッシュ
- 算数袋
- 通知表のクリアファイル(中身は抜いてください。)

◆4月10日(月)の持ち物

週明けから、専科の学習もすぐに始まります。
必ず、道具の点検をして忘れ物のないよう、持たせてください。

- 絵の具セット
(絵の具の中身・筆・パレット・雑巾・ティッシュ・持ち帰り用ビニール袋が入っているか確認してください。)
- 鍵盤ハーモニカ
(バックには入れずに鍵盤ハーモニカケースに入れて持たせてください。昨年度使用していませんので、掃除をお願いします。)
- 給食袋
- 提出書類
- 教科書類 (家庭で確認していただき、一度全て学校へ持たせてください。)
- ふでばこ・連絡帳

体育着、上履きは7日(金)に学校に置いて帰ります。