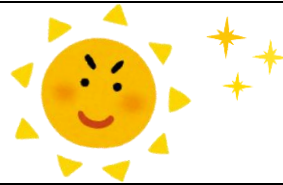


# SUN



令和8年4月6日  
 江戸川区立大杉第二小学校  
 第3学年 便り  
 校長 浅山 佳一  
 3年 担任

## 進級おめでとうございます

3年生になりました。クラス替えがあり、「何組かな。」「担任の先生は誰だろう。」「誰と一緒にクラスかな。」という子供たちの声があちらこちらから聞こえてきました。

3年生は心も体もぐんと成長し、可能性がさらに広がる学年です。様々な場面で、ますます活躍してくれることと期待しています。この1年間、子供たちのやる気を大切に、一人一人の心に寄り添った指導や援助ができるように、担任一同力を合わせて頑張ってまいります。

保護者の皆様とは、連絡を密にして、子供たちの成長をしっかりと支えていきたいと思ひます。ご理解とご協力をいただきますよう、どうぞよろしくお願いいたします。

## 担任紹介



<p>3年1組 鈴木 純代          江戸川区立第五葛西小学校から、異動しました。大杉第二小学校1年生なので、学校のことをたくさん子供たちに教わりながら、笑いあり、頑張りありの楽しい1年間にしていきたいと思ひます。よろしくお願いいたします。</p>	<p>3年2組 小池 叶夢          進級おめでとうございます。教員2年目になりました。3年生のみなさんと過ごす毎日が、今からとても楽しみです。笑顔いっぱい楽しい学級になるよう努めてまいります。1年間、よろしくお願いいたします。</p>	<p>3年3組 平沼エドワード佳祐          進級おめでとうございます。この1年間を子供たちが友達と協力して希望に満ちた楽しい学校生活になるよう努力していきます。よろしくお願いいたします。</p>
--	--	--

## 4月の学習予定 ※ 時間割表は、校内での調整が終わり次第配布します。



国語	春風をたどって 国語辞典を使おう 漢字の広場① 春のくらし もっと知りたい、友だちのこと 毛筆の学習について
社会	わたしのまち みんなのまち 学校のまわり 区のように
算数	ひき算のヒミツ かけ算のきまり 時こくと時間
理科	しぜんのかんさつ 植物の育ち方(1) たねまき
音楽	日本の歌「春の小川」 楽ふとドレミ 他
図工	絵の具と水のハーモニー はたらく消防の写生会
体育	体ほぐしの運動 多様な動きをつくる運動 かけっこ・リレー
道徳	あなたならできる 気持ちのいいあいさつ
総合的な学習の時間	生き物はかせになろう
外国語活動	Hello! How are you?
学級活動	3年生になって つくろう係活動 学級目標をたてよう

◎音楽、図工、外国語活動では、専科の教員が授業を行います。



# 4月の学校からのお知らせ



## ○新学期の学校の取組

新学期が始まり、子供たちの生活習慣、学習習慣、体力向上に向けた取組を推進していきます。次の三つの期間は、ご家庭でも意識して励ましをお願いします。

### ① スグニ GM (元気もりもり) キャンペーン 4月13日(月)～19日(日)

⇒早寝早起きを心掛け、家庭学習の習慣を身に付けられるように、家族一緒に取り組みましょう。

### ② 体育朝会による体育的活動の充実(ラジオ体操、なわ跳びなど)

⇒水曜日(不定期)に行います。体育大会に向けた整列の仕方や、なわ跳びチャレンジウィークの練習など体育的活動の充実を図ります。

### ③ スグニ体育大会へ向けた特別時間割 4月20日(月)～体育大会まで

⇒短距離走や表現運動に取り組みます。ご家庭でも話題にしてください。

## ○登校時刻

**登校 8:00～8:15**

新学期が始まり、気持ち新たに登校してきた子供たちです。今後も交通事故防止、安全管理のためにも、登校時刻が早過ぎないように、そして遅刻のないように、ご家庭での声掛けをお願いします。

## ○水筒の持参について

水筒は、1年間を通じて持ってくることができます。毎日、必ず持ち帰り、衛生管理に十分ご注意ください。

## ○保護者会 4月17日(金)

今年度も体育館で全体会を行い、本校の取組や変更点についてお話しします。(詳細は、4月7日配信の「保護者会のお知らせ」をご確認ください。) 短時間ではありますが、お子様の健やかな成長を支える教育活動の充実のため、ご協力をお願いします。

### 【第1・2・3学年】

○全体会(体育館) 13時30分～13時45分

○学級・学年保護者会 13時50分～14時20分

### 【第4・5・6学年】

○全体会(体育館) 14時20分～14時35分

○学級・学年保護者会 14時40分～15時10分

## ○配付物について 4月7日(火)配付⇒4月9日(木)回収

今年度は、新タブレット端末の貸与に伴い、同意書のご提出もお願いいたします。配付するものは次のとおりです。  
(□提出物 ■配付のみ)

- 児童指導資料(変更があれば追加・修正をお願いします。)
- 災害時における児童引き取り名簿作成のためのお願い
- 教育用クラウドサービスを活用した教育活動に関する同意のお願い
- 学習用タブレット端末 貸出に関する留意事項
- 週時程表

※「写真・作品掲載許可願い」は forms (テトル配信) による入力になります。  
配信後の入力をお願いします。

4月の行事予定			ALT：外国語指導助手 SC：スクールカウンセラー								
日	曜日	学校行事・教育活動	朝学習 集会・中休み	放課後	来校者	1年	2年	3年	4年	5年	6年
1	水										
2	木				ICT支援員						
3	金										
4	土										
5	日	春季休業日終									
6	月	始業式・入学式			SC	2	1	1	1	1	1
7	火	教科書、児童指導資料、タブレット 同意書等配付日	安全指導			3	4	4	4	4	4
8	水	給食始 定期健康診断始 発育測定(256年)	スグニタイム			4	4	4	4	4	4
9	木	発育測定(134年)	スグニタイム		ICT支援員	4	5	6	6	6	6
10	金		体育朝会		図書館司書	4	5	5	6	6	6
11	土										
12	日										
13	月	対面式 スグニGMキャンペーン始 委員会	全校朝会 タブレットの使い方指導			4	4	4	4	5	5
14	火	交通安全教室（1年）雨天：体育館	読書タイム		SC	4	5	5	6	6	6
15	水	内科検診①（456年） 消防写生会（3年）	体育朝会 ふれあいWD			4	5	5	5	5	5
16	木		読書タイム			4	5	6	6	6	6
17	金	腎臓検診①、保護者会（123年 13：30～、456年14：20～）	児童集会① 委員長紹介		図書館司書	4	4	4	5	5	5
18	土										
19	日	GMキャンペーン終									
20	月	体育大会特別時間割始 委員会（5月分）	全校朝会			4	5	5	5	6	6
21	火	避難訓練	読書タイム		SC	4	5	5	6	6	6
22	水	内科検診②（123年）	スグニタイム			4	5	5	5	5	5
23	木	全国学力学習状況調査（6年国・算）心 の劇場（6年・午後） 子ども読書の日	読書タイム		ICT支援員	4	5	6	6	6	6
24	金	1年生を迎える会（8：40～） 全国学力学習状況調査質問紙調査 （6年・午後）	学級指導		図書館司書	4	5	5	5	5	5
25	土										
26	日										
27	月	区小教研发会式のため4時間授業	全校朝会			4	4	4	4	4	4
28	火	クラブ	体育大会 応援練習		SC	4	5	5	6	6	6
29	水	昭和の日									
30	木	眼科検診（全）	読書タイム			4	5	6	6	6	6

- 6日（月）は始業式のため、8:50～9:05の下校予定です。
- 7日（火）は、給食なしの4時間授業です。  
下校時刻は、12:20ごろです。
- 8日（水）より給食が始まります。下校時刻は右表の通り  
です。
- 1年生は、4月末まで給食ありの4時間授業です。
- 2年生は、4月末まで、木曜日は5時間授業です。

	月・水・木 （簡単清掃）	火・金 （清掃日）
4時間授業	13:05	13:15
5時間授業	14:10	14:20
6時間授業	15:00	15:10

## 4月の学年からのお知らせ

- ・ 7日(火)に教科書、教材を配付します。組・氏名を記入するので、名前ペンを持たせてください。宿題で使用しないものは、学校に置いていきます。
- ・ 学習用具のノートは学校で一括購入します。今まで使っていた物は家庭学習などで活用してください。
- ・ 15日(水)は「はたらく消防の写生会」があります。校庭で消防車の絵を描きます。持ち物は、クレパス・洗濯ばさみ(2個)です。クレパスの中身の確認を、再度、お願いいたします。
- ・ 図工と音楽の持ち物は、道具をバッグに入れて教室移動をします。図工音楽用の手提げバッグを2つご用意をお願いします。また、昨年度から使用している作品持ち帰りバッグもご用意ください。(4月中にお願いします。)
- ・ 3年生から書写の学習が始まります。保護者会で、毛筆道具の見本を展示し、申し込み封筒を配付します。詳しくは、保護者会でご案内します。

### 7日(火)の持ち物

- 連絡袋・連絡帳
- 自由帳
- ぞうきん2枚(床用、机用)
- 工具箱(のり、はさみ、色鉛筆、クレパス、セロテープ、三角定規、自由帳、みんなのうた)
- 筆箱(名前ペンも)
- 防災頭巾
- 洗濯ばさみ2個(ゴム付きのもの)
- 下敷き

### 8日(水)の持ち物

- 国語・算数の学習用具(宿題で使うとき以外は、学校に置いていきます。)
- ランチョンマット・マスク
- 絵の具
- 体育着

## 学習用具一覧表

※宿題で使用しないものは学校で保管します。(順次、学校に持ってきます。)



国語	教科書、ノート、漢字ドリル、スキルノート
書写	教科書、半紙、新聞紙1日分、ビニール袋、紙ばさみ(学校で作成します。) 毛筆書写セット(保護者会にてご案内します。) ※学校で筆は洗いません。家に持ち帰り、洗います。
算数	教科書、ノート、計算ドリル、ドリルノート
社会	教科書、ノート、わたしたちの江戸川区、地図帳
理科	教科書、ノート
図工	絵の具セット、のり、教科書、はさみ、色鉛筆、ぞうきん2枚、クレパス
音楽	教科書、リコーダー、鍵盤ハーモニカ、歌集、音楽ファイル(学校で一括購入します)