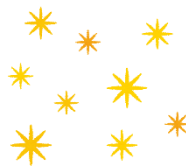


# かがやき



令和7年4月7日  
江戸川区立大杉第二小学校  
第4学年便り  
校長 笠井 三恵子  
4年 担任


## 進級おめでとうございます

今日から4年生になりました。クラス替えもあり、子どもたちはワクワク・ドキドキして始業式を迎えていることだと思います。4年生は高学年の仲間入りをする学年です。下級生の児童のよき手本を示すことができるように日々を過ごしてほしいと思います。

4年生の学年だよりの題名は「かがやき」です。一人一人が自分のよさをのびし、いきいきと学校生活を送る「かがやく」姿を目指して、担任一同支えていきたいと思っています。

保護者の皆様のご協力をいただきながら、お子様にとって4年生の1年間が充実したものになるように努めてまいります。ご理解とご協力をいただきますよう、どうぞよろしくお願いいたします。

## 担任紹介

4年1組担任 4年1組の教室が子どもたちにとって安心できる居場所になるよう努めてまいります。『メリハリ・挨拶・思いやり』を合言葉に一生懸命頑張ります。どうぞよろしくお願いいたします。	4年3組担任 子ども一人一人の思いを大切に、何事にもチャレンジできる学級、学年を目指したいと思います。サッカーをしていたので、体を動かすことが大好きです。1年間、よろしくお願いいたします。
4年2組担任 子どもたちがのびのびと学習、生活ができるような学級を目指したいと思います。子どもたちとたくさん関わり、寄り添っていききたいと思います。。1年間よろしくお願いいたします。	2年2組副担任 週2日、担任と一緒にお子様が楽しく学校生活を送れるように支援していきます。 

## 4月の学習予定



国語	力を合わせてばらばらに 春のうた なりきって書こう 白いぼうし 図書館の達人になろう 漢字辞典を使おう 春のたのしみ
社会	わたしたちの県（オリエンテーション） 日本地図を広げて 県の広がり
算数	ペントミノ 大きな数 わり算のひっ算
理科	季節と生物 春の始まり 天気と気温 季節と生物 春
音楽	スキルアップ にっぽんのうたみんなのうた
図工	絵の具のぼうけん、たのしさ発見！ つけて、のびして、生まれる形 夢の木をえがこう
体育	体ほぐしの運動 多様な動きをつくる運動 かけっこ・リレー
道徳	ここまでもどってこれた、今がとっても幸せ ——池江 璃花子—— 目覚まし時計 つながるやさしさ
総合的な学習の時間	パソコンと友達・情報モラル 地域安全マップを作ろう
外国語活動	Hello, world! Let's play cards.

## 4月の学校からのお知らせ



### ○新学期の学校の取り組み

新学期がスタートし、子供たちの生活習慣、学習習慣、体力向上に向けた取り組みを推進していきます。今月は、次の3つの期間は、ご家庭でも意識して励ましていただけますと助かります。

#### ① 江戸川っ子スタディウィーク 4月14日(月)～20日(日)

⇒早寝早起きを心掛け、家庭学習の習慣を身に付けられるように、家族一緒に取り組みましょう。

#### ② なわ跳びチャレンジウィーク 4月21日(月)～5月2日(金)

⇒継続してきたことでなわ跳びが上手になった子供が増えました。短なわを持たせてください。

#### ③ 開校50周年記念・杉二体育大会へ向けた特別時間割 4月21日(月)～

⇒短距離走や表現運動に取り組みます。ご家庭でも会話の話題にしてください。

### ○個別登校へのお願い

**登校時間 8:00～8:10**

3月10日から個別登校が始まりましたが、どの子供も安全に登校することができました。今後も交通事故防止、安全管理のためにも、登校時刻が早すぎないように家庭での声掛けをお願いします。

### ○水筒の持参について

水筒は、一年間を通じて持参することができます。水筒の中身は、水かお茶です。持参する場合は、必ず持ち帰り、衛生管理に十分ご注意ください。

### ○保護者会 4月24日(木) **1～3年** 13:30～ **4～6年** 14:30～ (体育館)

今年度は、体育館で全体会を行い、本校の取り組みや変更点について確認していきます。本校の教育の充実のため、皆様の参加をよろしくをお願いします。(詳細は、4月7日配信の「保護者会のお知らせ」をご確認ください。)

### ○学校からの配布物(手紙)について

学校からの各種お便りは、基本的に「tetoru(テトル)」による配信になります。1年生および新しく転入された方は、別途ご案内の通りご登録をお願いします。紙での配布をご希望の方は、お手数ですが連絡帳等で担任までお知らせください。なお、学校が必要と判断した場合、紙媒体の手紙が配布されることがありますので、定期的にお子様の持ち物をご確認ください。

4月の行事予定											
日	曜日	学校行事・教育活動	朝学習 集会・中休み	放課後	来校者	1年	2年	3年	4年	5年	6年
1	火										
2	水										
3	木										
4	金	前日準備（6年生登校）春季休業日終									
5	土										
6	日										
7	月	始業式 入学式	始業式			2	1	1	1	1	1
8	火	安全指導	安全指導		SC	3	4	4	4	4	4
9	水	給食始 発育測定256年	スグニタイム			4	4	4	4	4	4
10	木	発育測定134年	スグニタイム			4	5	6	6	6	6
11	金		スグニタイム	清掃	図書館司書	4	5	5	6	6	6
12	土										
13	日										
14	月	対面式・全校朝会 委員会活動 スタディウィーク始	対面式 全校朝会		ALT	4	5	5	5	6	6
15	火		読書科	清掃	ALT SC	4	5	5	6	6	6
16	水	歯科検診123年	スグニタイム		ALT	4	4	4	4	4	4
17	木	全国学力調査6年 内科検診123年	読書科			4	5	6	6	6	6
18	金	江戸川区学力調査45年 消防写生会3年 全国学力調査質問紙調査6年 腎臓検診容器配布日（22日に実施）	児童集会 （委員長発表集会）	清掃	図書館司書	4	5	5	6	6	6
19	土										
20	日	スタディウィーク終									
21	月	クラブ活動 なわ跳びチャレンジウィーク始 体育大会時間割始	全校朝会		ALT	4	5	5	6	6	6
22	火	避難訓練 腎臓検診① 読み聞かせ	読書科 読み聞かせ	清掃	ALT SC 図書ボランティア	4	5	6	6	6	6
23	水	歯科検診456年 子ども読書の日	スグニタイム		ALT	4	4	4	4	4	4
24	木	保護者会	読書科			4	4	4	4	4	4
25	金	1年生を迎える会	読書科	清掃	図書館司書	4	5	5	6	6	6
26	土										
27	日										
28	月	委員会活動	全校朝会		ALT	4	5	5	5	6	6
29	火	昭和の日									
30	水		スグニタイム		ALT	4	5	5	5	5	5

- 4月7日（月）は始業式のため、9時00分～10分の下校です。
- 4月8日（火）は、給食なしの4時間授業です。  
（下校時刻は12時20分～30分となります。）
- 4月9日（水）より給食が始まります。  
下校時刻は、右記の通りです。
- 1年生は、4月中は給食ありの4時間授業となります。
- 2年生は、4月中は火曜日は5時間授業となります。
- 今年度より水曜日に5時間授業の場合がありますので、  
学年だよりでご確認ください。

【下校予定時刻】

	清掃なし	清掃あり
4時間授業	13:05	—
5時間授業	14:10	14:15
6時間授業	14:55	15:05

## 4月の学年からのお知らせ



### ○持ち物について

- ・ 4月8日（火）  
校帽、名札、防災頭巾、道具箱、筆記用具（名前ペン）、ぞうきん1枚、洗濯ばさみ1個、連絡帳、連絡袋
- ・ 4月9日（水）  
校帽、筆記用具（名前ペン）、下敷き、自由帳、連絡帳、連絡袋、ランチョンマット、マスク
- ・ 新学期で使用する学習ノートは学校で一括購入します。二冊目からは、同じ行やマス目のノートの購入をよろしくをお願いします。

### ～図工バック・音楽バック～

#### 【図工セット】

手さげ 教科書 筆記用具 絵の具 色鉛筆 クレヨン 雑巾2枚

#### 【音楽セット】

手さげ 教科書 みんなの歌 リコーダー けんぱんハーモニカ 音楽ファイル 筆記用具

\* 4月16日（水）までに学校へ持ってきてください。

### ○提出物について（封筒に入れて、4月8日（火）に配布します。）

提出の際、記入漏れや印漏れがないよう、ご確認ください。

- 児童指導資料（訂正する）
- 保健資料（訂正する）
- 結核検診問診調査票
- 運動器検診保健調査票
- 災害時における児童引き取り名簿作成のためのお願い
- 写真・作品掲載許可願い

\* 4月10日（木）までに封筒に一式入れて提出をお願いします。