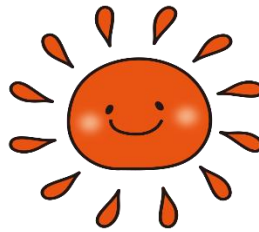


# おひさま



令和6年 6月28日

江戸川区立平井西小学校

校長 藤澤 優子

担任 岡持 友美恵

大久保 隆正

先日はお忙しい中、学校公開にお越しいただき、ありがとうございました。学校でお子様が元気にがんばる様子をご覧いただけたことと思います。1学期も最後の月となります。学校での様子から、一人一人が確実に成長しており、嬉しく感じています。夏休みまでの残り期間、これまでの成果を振り返り、自信につながるよう指導してまいります。



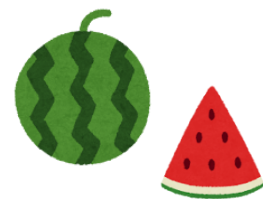
**あさがおの持ち帰りについて** 7/11(木)～7/18(木)

お子様が毎日欠かさず水やりをしているあさがおが、ぐんぐん成長し、花が咲いたものや、もうすぐ花を咲かせそうなものもあります。

秋に行う種の収穫、つるを使ったリースづくりに向け、夏休みは各家庭でお世話をしてください。つるも伸び、持ちにくいため、大人の方に持ち帰りをお願いします。あさがおは、校舎前に置いてあります。夏休み明けに、また学校に持ってきていただきます。お手数をおかけしますが、よろしくお願いたします。



## 7月の学習予定



国語	・はをへをつかおう ・すきなこと、なあに ・おむすびころりん ・こんなことがあったよ ・としょかんとなかよし
算数	・いったりきたり ・どれだけおおきい ・さんすうなつやすみ ・たしかめもんだい
生活	・みずであそぼう ・あめあがりのこうていをたんけんしよう ・なつのことをつたえよう
音楽	・はくとリズム ・けんばんハーモニカをふこう
図工	・えのぐしま ・ながーいかみから ・くるくるフラワー ・あそぼうよ、ぱくぱくさん
体育	・水あそび ・マットあそび
道徳	・おふろばそうじ ・おじいちゃんだいすき



## 学校からのお知らせとお願い



### ☆ 着衣泳について

#### 【実施日】

3・4年生 7月12日(金) 1・2校時 5・6年生 7月16日(火) 1・2校時

1・2年生 7月17日(水) 1・2校時

#### 【持ち物】

- ・普段通りの水泳道具
- ・空のペットボトル(2ℓのもの)
- ・長袖、長ズボン(トレーナー、Gパンなど普段着で大丈夫です)
- ・ぬれた衣類を持ち帰るビニール袋(2枚あると安心です)
- ・替えの靴下(着衣泳は、靴下を履いて行きます)

#### 【その他注意事項】

- ・水の中で動き回るので、場合によっては生地がのびたり傷んだりします。あらかじめそうなるのもよいものをご用意ください。
- ・衣類は洗濯してあるものをご用意ください。また、色落ちしやすいものはご遠慮ください。
- ・長袖、長ズボンは水着の上から着ます。
- ・天候や暑さ指数(WBGT)により、中止になる場合もあります。

### ☆ 避難訓練(7月)について

7月12日(金)に避難訓練があります。訓練は、強い台風が関東地方を直撃するおそれがあるため、集団下校をするという想定で行います。つきましては、キーホルダーがランドセルに付いているかどうか、ご確認をお願いします。紛失した場合は、学校で販売しておりますので、担任にご連絡ください。また、訓練当日の帰宅場所が、ご自宅以外の場合は、連絡帳等でお知らせください。

### ☆ 楽しい学校生活を送るためのアンケート「Hyper-QU」の実施について

7月8日(月)に「Hyper-QU」を行います。このアンケートは、学校生活における児童の意欲や満足感、及び学級集団の状態を質問紙によって調べるものです。アンケート結果は10月に配布予定となっておりますので、改めてご連絡させていただきます。

#### 【テスト内容】

アンケートは次の3つの項目に分かれています。

- ① 「やる気のあるクラスを作るためのアンケート」
- ② 「いごごちのよいクラスにするためのアンケート」
- ③ 「ふだん(日常)の自分の行動を振り返るアンケート」

#### 【実施することで把握できること】

- ① 個人についての情報  
(学級生活への満足感、学校生活の意欲)
- ② 学級集団についての情報(学級集団の雰囲気)
- ③ 学級集団における児童の相対的位置

### ☆ 道具の持ち帰りについて

夏休みに向けて、道具箱や絵の具、音楽バック、裁縫セットなどの荷物を少しずつ持ち帰りますので、手提げ袋を持たせてください。なお、持ち帰ったものは、中身の点検と補充、記名の確認をお願いします。

### ☆ 教材費等について

7月	1年生	2年生	3年生	4年生	5年生	6年生
引落日	7/10(水)					
教材費	3,200	2,000	2,000	3,000	3,000	1,000
積立金					4,000	8,000
PTA会費 (加入世帯のみ)	3,000	3,000	3,000	3,000	3,000	3,000
引落日金額合計	6,200	5,000	5,000	6,000	10,000	12,000

※PTA会費は、兄弟・姉妹がいる場合、一番下の学年の児童からのみ引落とされます。

※7月分の教材費の引き落としは、7月10日(水)になります。9日(火)までのご入金をお願いいたします。