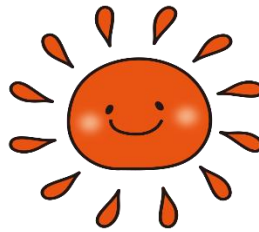


第1学年だより 第9号

おひさま



令和6年 5月 24日

江戸川区立平井西小学校

校長 藤澤 優子

担任 岡持 友美恵

大久保 隆正

5月28日(火)～5月31日(金)の予定

日	連絡事項	持ち物(□にチェックをしよう!) 宿題	下校
28日(火)		<u>□体育着(体育着上下、赤白帽) □上履き</u> <u>□白衣(持ち帰った児童)</u> 宿題 <u>□ひらがなのプリント2枚</u> <u>□計算ドリル11</u> <u>□音読1回</u>	14:25頃
29日(水)	4時間授業です。 耳鼻科検診があります。	宿題 <u>□ひらがなのプリント2枚</u> <u>□計算ドリル12</u> <u>□音読1回</u>	13:25頃
30日(木)	そらまめのさやむき体験があります。	宿題 <u>□ひらがなのプリント1枚</u> <u>□計算ドリル13</u> <u>□音読1回</u>	14:25頃
31日(金)		宿題 <u>□ひらがなのプリント1枚</u> <u>□計算ドリル14</u> <u>□音読1回</u>	

毎日持ってくるもの

- ランドセル 校帽 ハンカチ ティッシュ 筆箱 連絡帳 連絡袋 国語の教科書
下敷き 水筒 給食袋(ランチョンマット、マスク) 宿題 タブレット



おしらせ

お便りの配信について

タブレットは、学習で使いますので、毎日持たせてください。持ち帰ったら、忘れずに充電をしてください。来月から、学校だより・学年だより・保健だより給食だよりは、タブレットの「Teams」というアプリを使って配信し、紙での配布は、なくなりますので、ご承知おきください。